

## Tageslichtleuchte

Art. Nr.: 10417433 / NAN:9860110

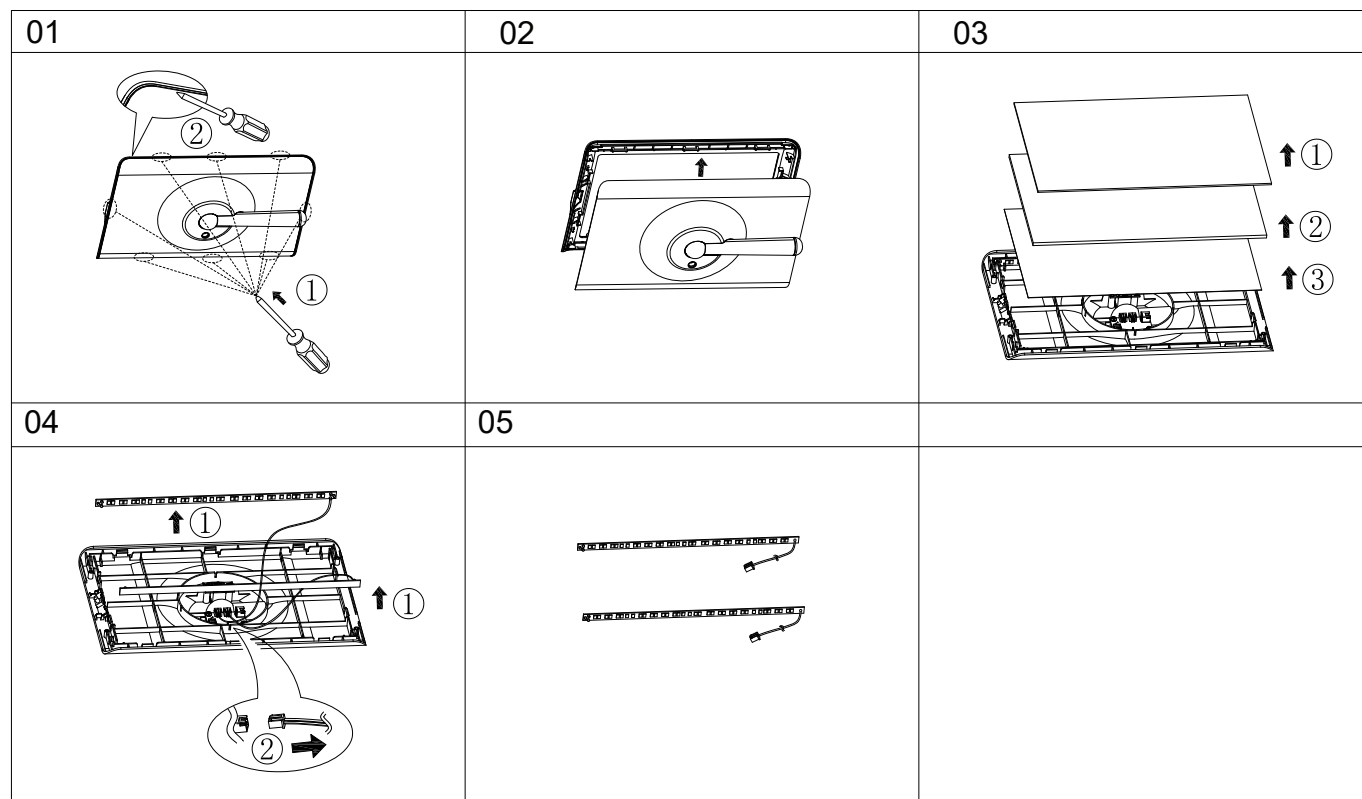
### Explosionszeichnung:

#### Deckenleuchte modul:

1. Entlang der Naht zwischen Gehäuse und Vorderabdeckung mit einem Schraubendreher die Verriegelungen lösen und die Vorderabdeckung entfernen(1-2).
2. Nehmen Sie die Abdeckung, den Diffusor und den Reflektor in der angegebenen Reihenfolge heraus(3).
3. Ziehen Sie den Stecker vom LED-Leuchtenboard ab(4).

#### LED-Modul herausnehmen:

1. Trennen Sie den LED PCB von der Leuchte(5).



1. Die in diesem Produkt enthaltene Lichtquelle kann bei Bedarf zur weiteren Überprüfung entfernt werden. Die Schritte zum Entfernen der enthaltenen Lichtquelle sind auf dem Dokument angegeben.
2. Wir haben diesen Artikel als "nicht austauschbar" eingestuft, da die Isolierung dieses Produkts hauptsächlich von seinem Kunststoffgehäuse abhängt. Es besteht die Gefahr eines Stromschlags, wenn man die Kunststoffabdeckung aufbricht und die Lichtquelle austauscht.
3. Dieses Produkt enthält eine Lichtquelle der Energieeffizienzklasse D.

### Sie benötigen:



REWE - Zentral GmbH  
D-50603 Köln

info-produkt@rewe-group.com