

Technisches Datenblatt

Quick-Schelle, lichtgrau

Artikelnummer: 2149010



Aufputzschelle zur Aufnahme von metrischen Stahlpanzerrohren, leichten und schweren Isolierrohren sowie Elektroinstallationsrohr Quick-Pipe. Universelle Befestigungsmöglichkeiten an Wand und Decke im Innen- und geschützten Außenbereich. Mit Langloch zum seitlichen Ausrichten bei Montage mit Holzschraube oder Schlagdübel. Werkzeuglose Rohrmontage. Aneinander reihbar auch mit OBO Multi-Quick- oder proQuick-Schelle. Größe M16 - M32 kann auf Gewinde M6 geschraubt werden. Befestigungsabstand 50 - 60 cm, max. Auszugswerte F bei 20° C Raumtemperatur siehe Tabelle.



PP

Polypropylen

Stammdaten

| | |
|---------------------|---------------------|
| Artikelnummer | 2149010 |
| Typ | 2955 M20 |
| Bezeichnung 1 | Quick-Schelle |
| Hersteller | OBO |
| Dimension | M20 |
| Farbe | lichtgrau; RAL 7035 |
| Werkstoff | Polypropylen |
| Kleinste VK-Einheit | 100 |
| Mengeneinheit | Stück |
| Gewicht | 0,325 kg |
| Gewichtseinheit | kg/100 St. |

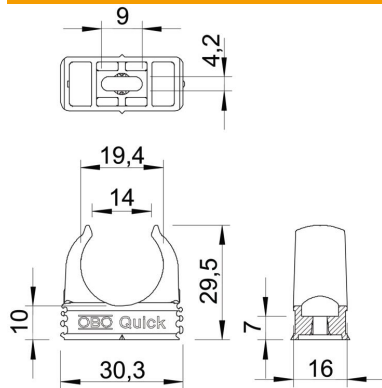
Technisches Datenblatt

Quick-Schelle, lichtgrau

Artikelnummer: 2149010



Abmessungen



| | |
|-------|---------|
| Maß A | 30,3 mm |
| Maß B | 16 mm |
| Maß C | 14 mm |
| Maß D | 19,4 mm |
| Maß E | 9 mm |
| Maß F | 4,2 mm |
| Maß h | 10 mm |
| Maß H | 29,5 mm |

Technische Daten

| | |
|------------------------|---|
| Anreihbar | ja |
| Anzahl der Kabel/Rohre | 1 |
| Auszugswerte | 75 N |
| Befestigungsart | Schraubloch |
| Bruchlast | 0,09 kN |
| Geschlossen | nein |
| Halogenfrei | ja |
| Mit Einlage | nein |
| Nenngröße | M20 |
| Schellenmontage | Durchgangsloch_auf_M6_Gewinde_aufschraubbar |
| Spannbereich D max. | 20 mm |
| Spannbereich D min. | 20 mm |
| UV-beständig | nein |