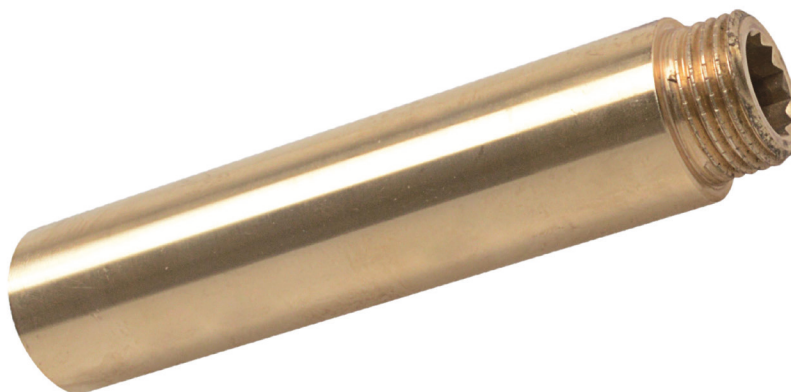




06/25



### Eigenschaften:

- Schraubfittinge können schnell, sauber, problemlos und ohne viel Werkzeug eingesetzt werden
- Wieder lösbare Verbindungen
- DVGW-geprüft – höchste Hygiene bei der Trinkwasserinstallation
- Geeignet für die Installation von Trinkwasser-, Sanitär- und Heizungsinstallation im Innenbereich
- Betriebstemperatur max. -25 bis +120°C, Druck max. 25 Bar, je nach Installationsbereich
- Messing-Fittings sind härter und korrosionsbeständiger als Kupfer

