

DE/AT/CH: Bestimmungsgemäße Verwendung

Machen Sie sich vor der Montage mit dem Produkt vertraut und lesen hierzu die Montageanleitung und Sicherheitsanweisung aufmerksam durch. Bewahren Sie diese Anleitung gut auf. Händigen Sie alle Unterlagen bei Weitergabe des Produktes an Dritte ebenfalls mit aus. Dieses Produkt ist für den Einsatz in Kombination mit GARDINIA Rollos bestimmt. Eine andere Verwendung als zuvor beschrieben oder eine Veränderung des Produktes ist nicht zulässig und kann zu Verletzungen und/oder Beschädigungen des Produktes führen. Für aus bestimmungswidriger Verwendung entstandene Schäden übernimmt der Hersteller keine Haftung. Das Produkt ist nicht für den gewerblichen Einsatz bestimmt.

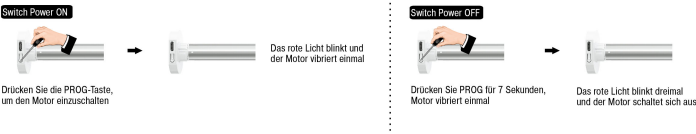


Wichtige Sicherheitshinweise

Bei Schäden, die durch Nichtbeachtung dieser Montage- und Bedienungsanleitung verursacht werden, erlischt der Garantieanspruch! Für Folgeschäden wird keine Haftung übernommen! Bei Sach- oder Personenschäden, die durch unsachgemäße Handhabung oder Nichtbeachtung der Sicherheitshinweise verursacht werden, wird keine Haftung übernommen! Hinweis: Für die Sicherheit von Personen ist es wichtig, diese Sicherheitsanweisungen zu befolgen. Kinder dürfen nicht mit dem Gerät spielen. Die Reinigung und Benutzerwartung dürfen nicht von unbeaufsichtigten Kindern durchgeführt werden. Kinder nicht mit ortsfesten Bedienelementen spielen lassen. Fernbedienungen von Kindern fernhalten.

1. Motor Ein/Aus

* Ist der Motor ausgeschaltet, empfängt er keine Signale mehr von der Fernbedienung



2. Motor und Fernbedienung verbinden



Empfehlung: Die Laufrichtung des Rollos sollte mit der Fernbedienung übereinstimmen. Ändern Sie, falls erforderlich, die Laufrichtung. Legen Sie zunächst die oberste Höhe der Rollos fest, anschließend die unterste Höhe. **Wichtig:** 1 bis 2 Umdrehungen Stoff sollten immer auf der Rolltolewe bleiben. Bei Erreichen der obersten bzw. untersten Höhe schaltet das Rollo automatisch ab. Nun können alle weiteren Höhen festgelegt werden.

3. Änderung der Laufrichtung (falls erforderlich)

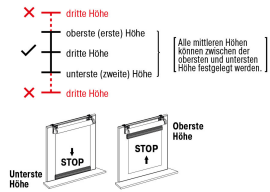


Einstellung verschiedene Höhen / Limit position setting

A. Festlegung max. 6 verschiedener Höhen. (Die am weitesten entfernten Einstellungen sind die oberste und unterste Höhe, alle anderen werden als mittlere Höhen bezeichnet.)
B. Wird zuerst die obere Höhe eingestellt (siehe Abbildung), können alle anderen Höhen nur unterhalb dieser Höhe festgelegt werden. Wird zuerst die untere Höhe festgelegt, können alle weiteren Höhen nur oberhalb liegen.
C. Jede Einstellung kann separat fest abgelesen oder gelöscht werden. Die erste Einstellung kann nicht separat gelöscht werden. Sie kann nur durch zurücksetzen in den Werkzustand gelöscht werden.
D. Das Rollo stoppt bei der nächsten festgelegten Höhe, nachdem Sie einmalig HOCH/ RUNTER gedrückt haben. Sobald die oberste Höhe erreicht wurde, kann das Rollo nicht mehr weiter nach oben laufen. Sobald die unterste Höhe erreicht wurde, kann das Rollo nicht mehr weiter nach unten laufen.
E. Drücken Sie zweimal den HOCH/ RUNTER Knopf auf der Fernbedienung innerhalb einer Sekunde, damit das Rollo direkt zur obersten oder untersten Höhe läuft, ohne an den Zwischenhöhen zu stoppen.



Die oberste und unterste Höhe müssen so programmiert werden, dass das Rollo ordnungsgemäß verwendet werden kann und keine Beschädigungen auftreten.



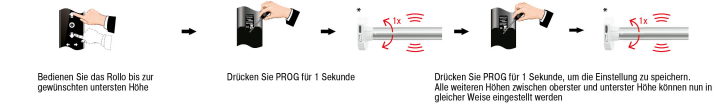
4. Festlegung der ersten Höhe

Vorgang wird automatisch beendet, falls innerhalb 30 Sekunden keine Einstellung vorgenommen wird



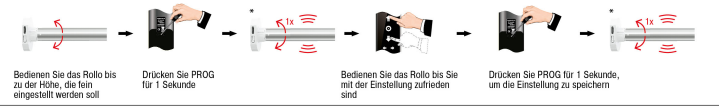
5. Einstellung verschiedener Höhen

Vorgang wird automatisch beendet, falls innerhalb 30 Sekunden keine Einstellung vorgenommen wird



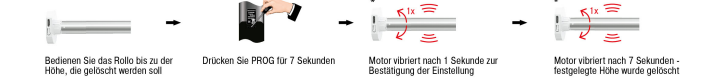
6. Feineinstellung der festgelegten Höhen

Vorgang wird automatisch beendet, falls innerhalb 30 Sekunden keine Einstellung vorgenommen wird



7. Löschen einer festgelegten Höhe

Löschen der ersten Höhe ist nicht möglich



8. Umschalten zwischen step-by-step und kontinuierlichem Auf- und Abfahren

*step-by-step: kurze Betätigung < 1 Sek., sonst kontinuierliches Auf- und Abfahren



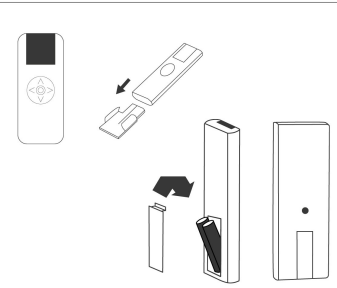
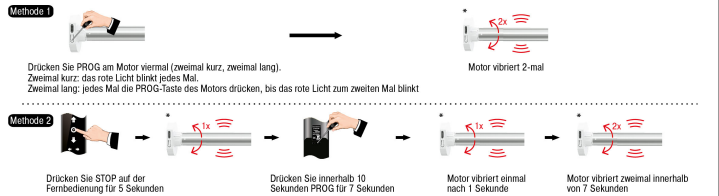
9. Hinzufügen einer neuen Fernbedienung



10. Löschen des Speichers eines Kanals



11. Zurücksetzen auf Werkzustand



Bedienungsanleitung lesen.

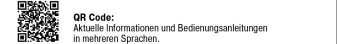
Achtung! Unfall- und Verletzungsgefahr sowie schwere Sachschäden möglich.

Betreiben Sie das Gerät nur in Innenräumen.

Entsorgung von Elektrogeräten durch Benutzer in privaten Haushalten in der EU. Dieses Symbol gibt an, dass dieses Produkt einschließlich Batterien nicht zusammen mit dem übrigen Restmüll entsorgt werden darf. Batterien, Elektro- und Elektronikgeräte enthalten Substanzen, die bei nicht fachgerechter Entsorgung die menschliche Gesundheit und die Umwelt gefährden können. Die Abgabe bei einer ausgewiesenen Recycling-Sammelstelle für Batterien, Elektro- und Elektronikgeräte obliegt Ihrer Verantwortung. Durch die Abgabe zum unregelmäßigen Recycling verhindern Sie, dass diese Produkte Natur und Umwelt unnötig belasten, und tragen Sie zum Schutz der menschlichen Gesundheit bei. Für weitere Informationen zur korrekten Entsorgung wenden Sie sich bitte an Ihre örtlichen Behörden, das zuständige Entsorgungsunternehmen oder an das Geschäft, in dem Sie dieses Produkt erworben haben.

CE Das Gerät erfüllt die geltenden CE-Richtlinien.

EU-Konformitätserklärung
Hiermit erklärt die GARDINIA Home Decor GmbH, dass die Fernbedienung (Modell FB-1) den Richtlinien 2014/53/EU und 2011/65/EU entspricht. Den vollständigen Text finden Sie unter www.gardinia.de.



Problematik	Mögliche Gründe	Fehlerbehebung
Motor läuft nicht oder nur langsam	falsche Montage	Montage des Motors prüfen
Motor hat eine programmierte Höhe erreicht		Löschen der festgelegten Höhe
Akku leer		Akku aufladen