

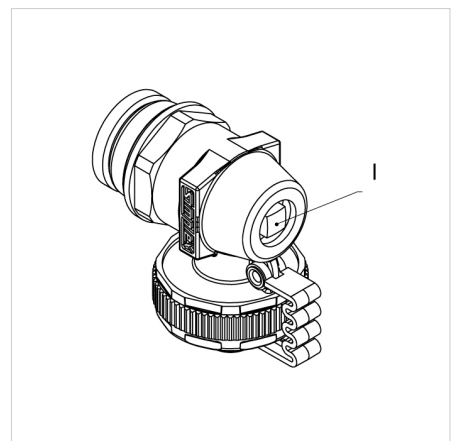
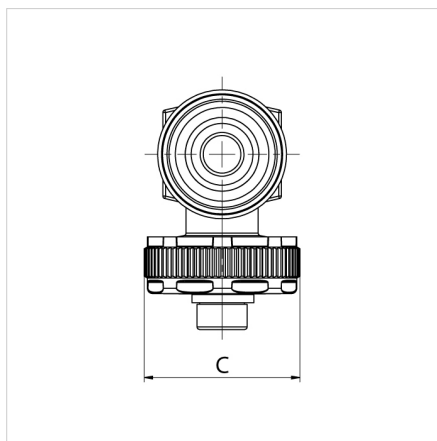
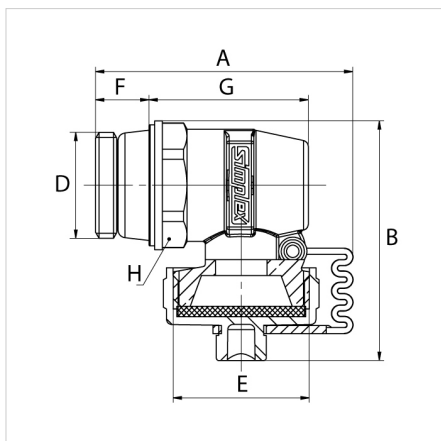
Entleerstopfen für Heizkörper, Blindkappe dient als Betätigungsschlüssel, selbstdichtend mit Gewindeeinschneiddichtung.

#### Technische Daten

- Bauteile aus Messing vernickelt
- Dichtmaterialien: EPDM
- Max. Betriebstemperatur: 110 °C Dauertemperatur, 130 °C kurzzeitig
- Max. Betriebsdruck: 10 bar



Beschreibung		Simplex ES-M Exklusiv - 1/2 x 3/4
Bestell- nummer		F10625
GTIN		4013852279056
Model		<u>Simplex Entleerstopfen M Exklusiv mit schwenkbarem Auslauf aus Metall mit Schlauchanschluss</u>
Anschluss	D	G $\frac{1}{2}$ " M
	E	G $\frac{3}{4}$ " M
Abmessungen [mm]	A	50
	B	46,5
	C	30,5
	F	10,4
	G	31
	H (SW)	22
	I (SW)	5



**Klassifizierung Allgemeine Daten**

Etim Gruppe	Fittinge, Flansche und Kupplungen für Rohre
Etim Klasse	Fitting mit 1 Anschluss
Produktname	None
Marke	Flamco
Produkttyp	Radiator Plugs
Bestellnummer	F10625
GTIN	4013852279056

**Klassifizierung Attribut**

Werkstoff des Anschlusses 1	Messing
Werkstoffgüte Anschluss 1	CuZn39Pb3 (CW614N)
Oberflächenschutz Anschluss 1	vernickelt
Oberflächenbehandlung Anschluss 1	unbehandelt
Systemgebunden	Nein
Nenndurchmesser Anschluss 1	1/2 Zoll (15)
Anschluss 1	Außengewinde zylindrisch BSPP (ISO 228-1)
Max. Arbeitsdruck bei 20 °C	10 bar
Konturcode	sonstige
Material Dichtung	Ethylen-Propylen-Dien-Kautschuk (EPDM)
Hauptfarbe Fitting	grau
Länge Anschluss 1	41.3 mm
Arbeitslänge Anschluss 1	39.8 mm
Schlüsselweite	22 mm
Max. Betriebsdruck bei max. Mediumtemperatur	10 bar
Ringsteifigkeitsklasse	sonstige
Mit Dichtungsmaterial	Ja
Mit Entleerungsventil	Ja
Mit Entlüfter	Nein
Verschlossen	Ja
FM-Prüfung	Nein
UL-Prüfung	Nein
ULC-Qualitätskennzeichen	Nein
LPCB-Prüfung	Nein
KIWA-Prüfsiegel	Nein
Gastec QA Prüfung	Nein
Min. Mediumtemperatur (Dauerbetrieb)	0 °C
Max. Mediumtemperatur (Dauerbetrieb)	110 °C

Steinbrink 7  
42555, Velbert - de

T +49 34292 713 69100  
E [de.info@aalberts-hfc.com](mailto:de.info@aalberts-hfc.com)  
I [flamco.aalberts-hfc.com/de](http://flamco.aalberts-hfc.com/de)