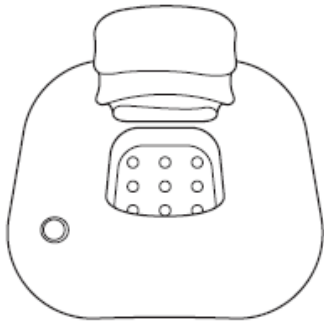
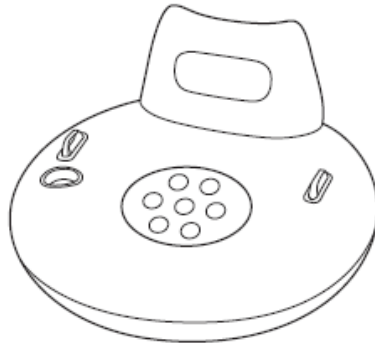


Poolmatte / Schwimmring / Poolschwimmer Gebrauchsanweisung



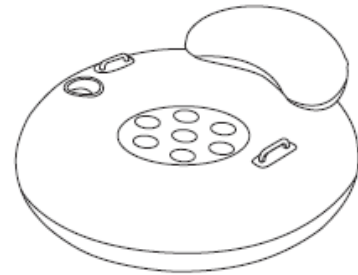
1.02m x 94cm / 40" x 37"

43097



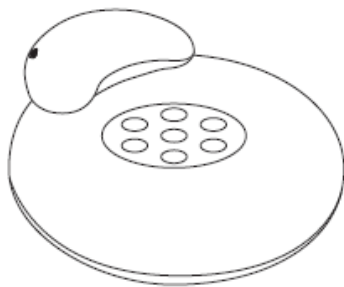
1.18m x 1.17m / 46.5" x 46"

43637



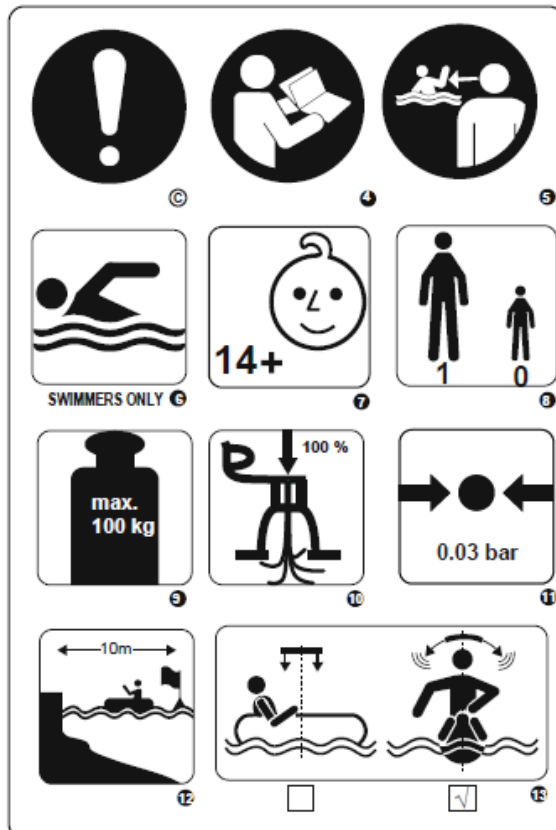
1.18m x 1.17m / 46.5" x 46"

43643



1.07 m x 1.07 m / 42" x 42"

43923



B: VERBOTE

C: NUTZUNGSVORSCHRIFTEN

1. KEIN SCHUTZ VOR DEM ERTRINKEN
2. NICHT BEI WINDIGER SEE VERWENDEN
3. NICHT BEI SEESTRÖMUNGEN VERWENDEN
4. SIEHE GEBRAUCHSANWEISUNG / MERKBLATT
5. KINDER IN DER NÄHE VON GEWÄSSERN UNTER AUFSICHT ZU HALTEN
6. NUR FÜR GEÜBTE SCHWIMMER GEEIGNET
7. VERWENDUNG NUR DURCH PERSON AB 14 JAHREN
8. FÜR 1 ERWACHSENEN
9. MAXIMALE BELASTBARKEIT 100 KG
10. ALLE LUFTKAMMERN VOLLSTÄNDIG AUFPUMPEN
11. ZULÄSSIGER LUFTDRUCK: 0,03 BAR
12. MAXIMAL ZULÄSSIGE ENTFERNUNG ZUM UFER 10 METER
13. PRODUKT ERFORDERT GLEICHGEWICHT



ACHTUNG

Eine Nichtbeachtung dieser Gebrauchsanweisung stellt ein Sicherheitsrisiko dar.

- **ACHTUNG! BIETET KEINEN SCHUTZ VOR DEM ERTRINKEN!**
- **EINE BENUTZUNG DURCH NICHTSCHWIMMER IST UNTERSAGT!**
- Achten Sie auf eine gleichmäßige Verteilung des Gewichts.

TECHNISCHE SICHERHEITSHINWEISE

Bitte machen Sie sich mit der Gebrauchsanweisung vertraut und befolgen Sie alle dort genannten Sicherheitshinweise.

Verwenden Sie das Produkt ausschließlich in den dafür vorgesehen Bereichen sowie unter den entsprechenden Bedingungen.

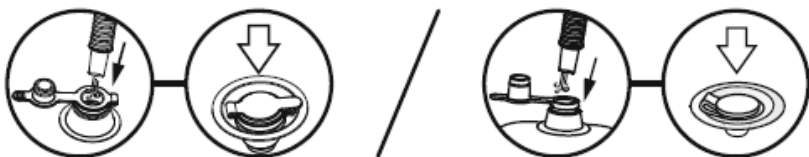
- Überschreiten Sie auf keinen Fall die in den Spezifikationen angegebene maximale Personenanzahl sowie die Belastbarkeit.
- Dieses Produkt sollte nicht als Rettungsgerät verwendet werden.
- Überprüfen Sie vor jedem Gebrauch sämtliche Komponente auf ihre Funktionstüchtigkeit.
- Scharfe oder raue Gegenstände (wie Steine, Zement, Muscheln, Glas usw.) können das Produkt beschädigen.

BITTE BEACHTEN: Die Abbildungen dienen lediglich zur Veranschaulichung und spiegeln möglicherweise nicht das tatsächliche Produkt wider. Nicht maßstabsgetreu.

AUFPUMPEN

- Überprüfen Sie das Produkt vor der Benutzung auf Lecks oder Beschädigungen. Anschließend öffnen Sie das Ventil und pumpen Sie es mit einer Luftpumpe (nicht enthalten) auf.
- Pumpen Sie die Luftkammern auf, bis die meisten Falten geglättet sind und das Material straff, jedoch nicht hart ist.
- Pumpen Sie das Produkt nicht übermäßig auf. Verwenden Sie weder einen Kompressor noch eine Hochdruckpumpe.
- Ein zu geringes oder starkes Aufpumpen des Produkts stellt ein Sicherheitsrisiko dar.
- Achten Sie darauf, die Sicherheitsventile nach dem Aufpumpen zu schließen und einzudrücken.

BITTE BEACHTEN: Stellen Sie sich während des Aufpumpvorgangs nicht auf das Produkt und legen Sie keine Gegenstände darauf ab. Prüfen Sie das Produkt vor dem Gebrauch immer auf Dichtheit.

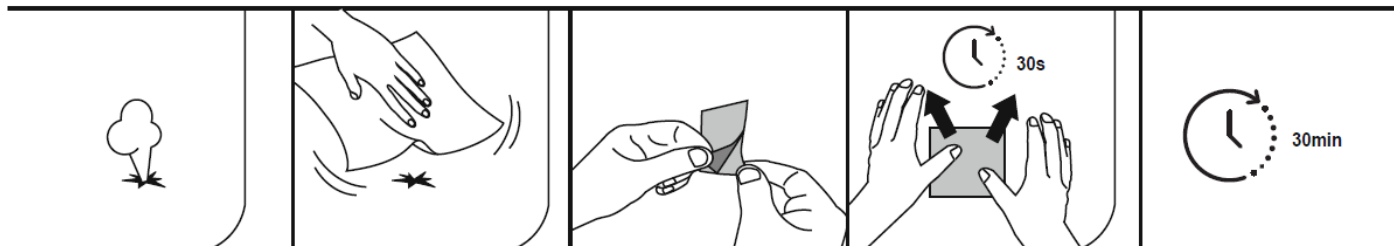


LUFT ABLASSEN



PFLEGE UND LAGERUNG

1. Nach der Verwendung des Produktes können alle Oberflächen vorsichtig mit einem feuchten Tuch gereinigt werden.
BITTE BEACHTEN: Verwenden Sie niemals Lösungsmittel oder andere Chemikalien, welche das Produkt beschädigen könnten.
2. Das Produkt muss an einem trockenen Ort bei einer Umgebungstemperatur über 15 °C sowie außerhalb der Reichweite von Kindern aufbewahrt werden.



Bitte achten Sie bei der Verwendung der Luftmatratze darauf, dass die Seite mit den aufgedruckten Warnhinweisen nach oben zeigt.