

## Produktdatenblatt

### Eigenschaften

Klassifizierung:	Pflasterplatte aus Beton nach EN 1339, Klassen D, I, K, P, U, 4, 7
Oberfläche:	Tiefenschutz, Microfase
Ökofläche:	Die im Merkblatt für wasserdurchlässige Befestigungen von Verkehrsflächen der Forschungsgesellschaft für Straßen- und Verkehrswesen geforderte Versickerungsleistung von >270 l/(s/ha) wurde erreicht.
Aufbau:	zweischichtig mit Natursteinkörnung im Vorsatz > 4 mm
Stärke:	ca. 8 cm
Gewicht:	ca. 180 kg/m <sup>2</sup>
Einsatzbereich:	Das oben näher bezeichnete Produkt ist im Rahmen der gültigen technischen Regeln für private und/oder öffentliche Verkehrsflächen geeignet. Die einschlägigen, aktuellen Normen und Vorschriften für die Verlegung und Verwendung sind zu beachten.

Das Steinsystem besteht aus 4 verschiedenen Steinformaten. Diese werden zu 18 Stück in einer Lage gemischt angeliefert.

<b>Nennmaße</b>	496 x 111 mm	496 x 156 mm	371 x 156 mm	371 x 111 mm
<b>Rastermaße</b>	500 x 115 mm	500 x 160 mm	375 x 160 mm	375 x 115 mm
<b>Maßtoleranz L/B</b>	+/- 2 mm	+/- 2 mm	+/- 2 mm	+/- 2 mm
<b>Maßtoleranz H</b>	+/- 3 mm	+/- 3 mm	+/- 3 mm	+/- 3 mm

### Technische Daten

Abstandhalter:	3 mm mit Doppelnocken-Verschiebesicherung
Prozentueller Fugenanteil:	ca. 2,8 %
Konizität:	planmäßig keine; max. 0,5 mm pro Seite
Oberseite:	planmäßig eben
Unterseite:	planmäßig eben
Seitenflächen:	planmäßig eben
Witterungswiderstand:	Abschnitt 5.3.2, Klasse 3, Kennzeichnung D
Abriebwiderstand:	Abschnitt 5.3.4, Klasse 4, Kennzeichnung I
max. Diff. zwischen den Flächendiagonalen:	3 mm, wenn die Länge der Diagonalen 300 mm überschreitet, Kennzeichnung K
zulässige Abweichung der Nennmaße:	Abschnitt 5.2.4, Klasse 2, Kennzeichnung P
Biegezugfestigkeit:	Abschnitt 5.3.3, Klasse 3, Kennzeichnung U
Gleit-/Rutschwiderstand:	Abschnitt 5.3.5: ausreichend, USRV (SRT)-Wert ≥ 55
Rutschwerte:	R-Wert 13

### Besondere Hinweise:

Die Festigkeit wird 28 Tage nach Produktionsdatum erreicht. Ausblühungen können vorkommen. Sie beeinträchtigen nicht die Gebrauchstauglichkeit der Betonelemente. Abweichungen von der Gleichmäßigkeit der Oberflächenstruktur der Elemente können durch Schwankungen der Eigenschaften bei den Ausgangsstoffen und beim Erhärten hervorgerufen werden. Diese Abweichungen beeinträchtigen nicht die Gebrauchstauglichkeit der Elemente. Abweichungen von der Farbintensität der Betonelemente können durch unvermeidbare Abweichungen bei der Einfärbung, durch Schwankungen der Eigenschaften bei den Ausgangsstoffen und beim Erhärten hervorgerufen werden. Diese Abweichungen beeinträchtigen nicht die Gebrauchstauglichkeit der Elemente. Aufgrund zulässiger Maßtoleranzen bei den Steinen können sich geringfügig andere Rastermaße ergeben.

### Bitte beachten Sie:

Dieses Produktdatenblatt stellt keine Zusicherung von technischen Eigenschaften oder Spezifikationen dar, sofern nicht ausdrücklich schriftlich vereinbart. Technische Änderungen, Abweichungen der Abbildungen und Druckfehler vorbehalten!

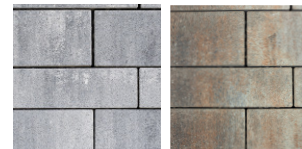
### Verlegehinweise

1. Die einzelnen Steinzeilen werden parallel angelegt. Es ist darauf zu achten, dass Sie keine durchgehenden vertikalen Fugen erhalten.
2. Aus mehreren Paketen gemischt verlegen.
3. Für einen geraden Randabschluss ist der Stein zuzuschneiden.

Rastermaße/Lagenbelegung in mm

500 x 160	375 x 160	
	375 x 115	500 x 115

### Farbabbildungen



weiß-anthrazit-nuanciert      muschelkalk

### Wichtiger Hinweis beim Abrütteln:

Die verlegte Fläche ist ausschließlich in Längsrichtung und nur unter Verwendung eines leichten Flächenrüttlers mit maximal 20 kN Zentrifugalkraft (max. Betriebsgewicht 120 kg) mit Plattengleitvorrichtung abzurütteln. Wir empfehlen Ihnen als Flächenrüttler den BOMAG Stoneguard.

### Ambientefoto

Verlegebeispiele zum jeweiligen Produkt finden Sie auf [www.ehl.de](http://www.ehl.de)



Farbe // muschelkalk

**EHL AG Hauptverwaltung**  
 56642 Kruft  
 Alte Chaussee 127  
 Telefon 0 26 52 / 80 08 - 0  
 Telefax 0 26 52 / 80 08 - 88  
 info@ehl.de

[www.ehl.de](http://www.ehl.de)