

Mesafino-Terrassenplatten.



EHL
for **DO IT YOURSELF**

Produktdatenblatt

Eigenschaften

Klassifizierung: Platten aus Beton nach EN 1339,
Format 40 x 40 x 4 cm = Klassen D, H, L, R, U, 3,
Formate 60 x 40 x 4 cm und 80 x 40 x 4 cm = Klassen D, H, L, R, U, 4
strukturiert und gestrahlt, beschichtet, Fase
zweischichtig mit hochwertiger Edelsplitt-Natursteinkörnung im Vorsatz
ca. 4 cm
ca. 93 kg/m²
Einsatzbereich: Das oben näher bezeichnete Produkt ist im Rahmen der gültigen technischen Regeln
für private und/oder öffentliche Verkehrsflächen geeignet. Die einschlägigen, aktuellen
Normen und Vorschriften für die Verlegung und Verwendung sind zu beachten.

Nennmaße/mm	799 x 399	599 x 399	399 x 399
Rastermaße/mm	800 x 400	600 x 400	400 x 400
Maßtoleranz L/B	+/- 2 mm	+/- 2 mm	+/- 2 mm
Maßtoleranz H	+/- 2 mm	+/- 2 mm	+/- 2 mm

Technische Daten

Abstandhalter:	keine
Max. Diff. zwischen den Flächendiagonalen:	2 mm, wenn die Länge der Diagonalen 300 mm überschreitet, Kennz. L 4 mm, wenn die Länge der Diagonalen 850 mm überschreitet, Kennz. L
Konizität:	planmäßig keine; max. 0,5 mm pro Seite
Oberseite:	strukturiert
Unterseite:	kalibriert
Seitenflächen:	planmäßig eben
zulässige Abweichungen der Nennmaße:	Abschnitt 5.2.4, Klasse 3, Kennzeichnung R
Witterungswiderstand:	Abschnitt 5.3.2, Klasse 3, Kennzeichnung D
Biegezugfestigkeit :	Abschnitt 5.3.3, Klasse 3, Kennzeichnung U
Abriebwiderstand:	Abschnitt 5.3.4, Klasse 3, Kennzeichnung H
USRV (SRT)-Wert:	≥ 30
Rutschwerte:	R-Wert 10

Besondere Hinweise:

Die Festigkeit wird 28 Tage nach Produktionsdatum erreicht. Ausblühungen können vorkommen. Sie beeinträchtigen nicht die Gebrauchstauglichkeit der Betonelemente. Abweichungen von der Gleichmäßigkeit der Oberflächenstruktur der Elemente können durch Schwankungen der Eigenschaften bei den Ausgangsstoffen und beim Erhärten hervorgerufen werden. Diese Abweichungen beeinträchtigen nicht die Gebrauchstauglichkeit der Elemente. Abweichungen von der Farbintensität der Betonelemente können durch unvermeidbare Abweichungen bei der Einfärbung, durch Schwankungen der Eigenschaften bei den Ausgangsstoffen und beim Erhärten hervorgerufen werden. Diese Abweichungen beeinträchtigen nicht die Gebrauchstauglichkeit der Elemente. Aufgrund zulässiger Maßtoleranzen bei den Steinen können sich geringfügig andere Rastermaße ergeben.

Bitte beachten Sie:

Dieses Produktdatenblatt stellt keine Zusicherung von technischen Eigenschaften oder Spezifikationen dar, sofern nicht ausdrücklich schriftlich vereinbart. Technische Änderungen, Abweichungen der Abbildungen und Druckfehler vorbehalten!

10 Jahre Garantie gegen Kalkausblühungen
(bei fachgerechter Verlegung), Moosanhaftung
bei normaler, regelmäßiger Pflege (mind. 2 Mal pro
Jahr) sowie auf Frostbeständigkeit.*

* siehe Garantiebedingungen (Verlegehinweise, Lagerung,
Pflegehinweise, Wichtige Hinweise)

10
JAHRE
GARANTIE

Steinabbildungen



40 x 40 x 4 cm



60 x 40 x 4 cm

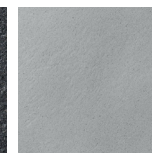


80 x 40 x 4 cm

Farbabbildungen



basalt-
geflammt



stahlgrau-
geflammt



beige-
geflammt

Wichtige Hinweise:

Das oben genannten Element ist ausschließlich unter Verwendung eines Gummihammers oder maschinell mit einem leichten plattenspezifischen Rollenrüttler zu verdichten.

Die Platten können auch auf Stelzlager verarbeitet werden. Bei rechteckigen Platten platzieren Sie auch in der Mitte beider Seiten ein Stelzlager (6-Punkt-Auflage). Die maximale Überspannung darf folgende Werte nicht übersteigen: ≤ 60cm bei 3cm Platten und ≤ 50cm bei 4cm & 5cm Platten. Bitte beachten Sie die Positionierungsempfehlung in unseren Unterlagen.

Ambientefoto

Verlegebeispiele zum jeweiligen Produkt finden Sie auf www.ehl-for-diy.de



Farbe // stahlgrau geflammt

EHL AG Hauptverwaltung
56642 Kruft
Alte Chaussee 127
Telefon 0 26 52 / 80 08 - 0
Telefax 0 26 52 / 80 08 - 88
info@ehl.de

www.ehl.de