

Produktdatenblatt

Eigenschaften

Klassifizierung:	Platten aus Beton nach der Richtlinie Betonbauteile ohne Norm
Oberfläche:	strukturierte Kanten und Oberfläche, imprägniert
Aufbau:	Vollbeton aus einem Guss
Stärken:	4 - 5 cm
Einsatzbereich:	Das oben näher bezeichnete Betonelement ist im Rahmen der gültigen Technischen Regeln für den Straßenbau zur Herstellung von Plattendecken für öffentliche und private Verkehrsflächen im Außenbereich geeignet.

Ausführung/Format

	90er Länge	67,5er Länge	22,5er Länge
Nennmaße	900 x 225 mm	675 x 225 mm	225 x 225 mm
Rastermaße	900 x 225 mm	675 x 225 mm	225 x 225 mm
Gewichte	ca. 22 kg/Stück	ca. 17 kg/Stück	ca. 5,3 kg/Stück
Maßtoleranz L	+/- 10 mm	+/- 10 mm	+/- 10 mm
Maßtoleranz B	+/- 5 mm	+/- 5 mm	+/- 5 mm
Maßtoleranz H	+/- 5 mm	+/- 5 mm	+/- 5 mm

Technische Daten

Abstandhalter:	keine
Konizität:	planmäßig keine; max. 0,5 mm pro Seite
Oberseite:	strukturiert
Unterseite:	planmäßig eben
Seitenflächen:	strukturiert

Besondere Hinweise:

Die Festigkeit wird 28 Tage nach Produktionsdatum erreicht. Ausblühungen können vorkommen. Sie beeinträchtigen nicht die Gebrauchstauglichkeit der Platten. Abweichungen von der Gleichmäßigkeit der Oberflächenstruktur der Platten können durch Schwankungen der Eigenschaften bei den Ausgangsstoffen und beim Erhärten hervorgerufen werden. Diese Abweichungen beeinträchtigen nicht die Gebrauchstauglichkeit der Platten. Abweichungen von der Farbintensität der Platten können durch unvermeidbare Abweichungen bei der Einfärbung, durch Schwankungen der Eigenschaften bei den Ausgangsstoffen und beim Erhärten hervorgerufen werden. Diese Abweichungen beeinträchtigen nicht die Gebrauchstauglichkeit der Platten.

Bitte beachten Sie: Dieses Produktdatenblatt stellt keine Zusicherung von technischen Eigenschaften oder Spezifikationen dar, sofern nicht ausdrücklich schriftlich vereinbart. Technische Änderungen, Abweichungen der Abbildungen und Druckfehler vorbehalten!

Steinabbildungen



90 x 22,5 x 4,5 cm

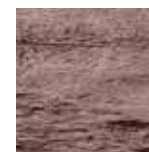


67,5 x 22,5 x 4-5 cm



22,5 x 22,5 x 4-5 cm

Farbabbildung



braun

Ambientefoto

Verlegebeispiele zum jeweiligen Produkt finden Sie auf www.ehl-for-diy.de



Farbe // braun

EHL AG Hauptverwaltung
56642 Kruft
Alte Chaussee 127
Telefon 0 26 52 / 80 08 - 0
Telefax 0 26 52 / 80 08 - 88
info@ehl.de

www.ehl.de