

CARPORT FRIESLAND

Flachdach-Carport

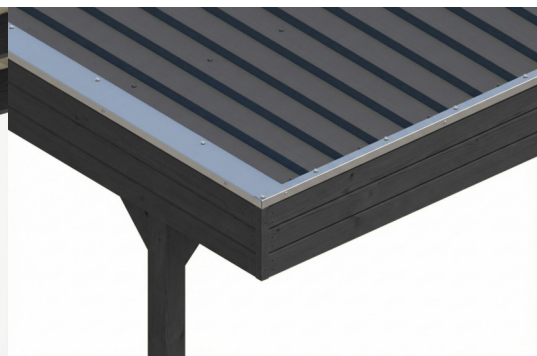
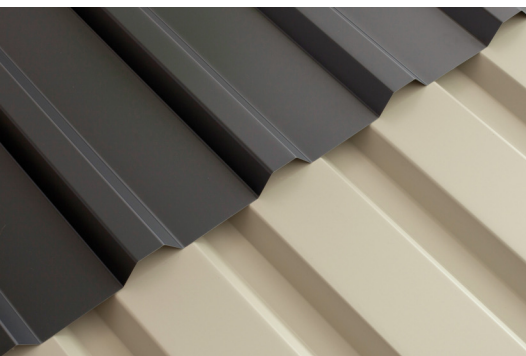


CARPORT FRIESLAND

546 x 555 cm

Gestaltungsbeispiel

- Konstruktion aus imprägniertem Nadelholz
- Farblich behandelt in anthrazit
- Stahl-Dachplatten
- Pfosten 11,5 x 11,5 cm





Carport

CARPORT FRIESLAND 546 X 555 CM, MIT STAHL-DACHPLATTEN, ANTHRAZIT

Datenblatt / Baubeschreibung

Material	Nadelholz
Farbe	Anthrazit
Farbbehandlung	Lasiert
Größe	546 x 555 cm
Aufstellbreite (Sockelmaß)	538 cm
Aufstelltiefe (Sockelmaß)	469 cm
Außenbreite inkl. Dachüberstand	546 cm
Außentiefe inkl. Dachüberstand	555 cm
Firsthöhe	252 cm
Traufenhöhe	241 cm
Gesamthöhe vorne	252 cm
Gesamthöhe hinten	241 cm
Dachform	Flachdach
Material Dacheindeckung	Stahl-Trapezblech verzinkt und beschichtet
Farbe Dach	Anthrazit
Dachstärke	0,5 mm



Dachfläche	29.92 m²
Dachneigung	nach hinten
Gefälle	1.2 °
Dachüberstand vorne	71 cm
Dachüberstand hinten	15 cm
Dachüberstand links	4 cm
Dachüberstand rechts	4 cm
Dachblende	Holzblende mit Dachrandprofil
Schneelast (sk)	1.25 kN/m²
Windstaudruck q	0.95 kN/m²
Grundfläche	30.3 m²
Umbauter Raum	74.7 m³
Durchfahrtsbreite	515 cm
Durchfahrtshöhe vorne	219 cm
Durchfahrtshöhe hinten	208 cm
Pfostenstärke	11,5 x 11,5 cm
Pfostenlänge	220 cm
Pfostenabstand Breite	515 cm
Pfostenabstand Tiefe	141 cm
Pfostenanzahl	8 Stück
Verankerung	H-Pfostenanker zum Einbetonieren
Montageart	Freistehend
nicht im Lieferumfang enthalten	Beton
Garantie	5 Jahre gemäß unseren Garantiebedingungen
Verpackungsgewicht gesamt	708 kg
Anzahl Packstücke	1
Verpackungsmaß	Breite: 540 cm, Höhe: 45 cm, Tiefe: 120 cm, 708 kg
Artikelnummer	350193-16-40
EAN-Nummer	4018211047222
Externe Artikelnummer	12725437

CARPORT FRIESLAND

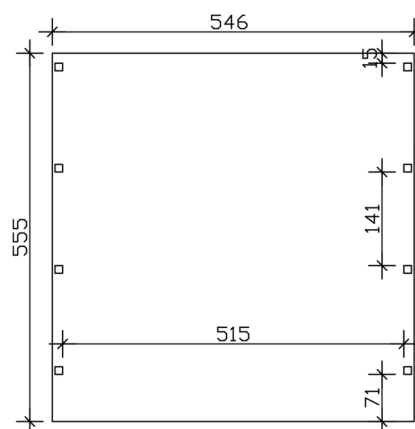
546 x 555 cm



Ansicht Vorne



Grundriss



CARPORT FRIESLAND

546 x 555 cm
Schnitte und Ansichten Maßstab 1:100



Schnitt

