

CARPORT FRIESLAND

Flachdach-Carport

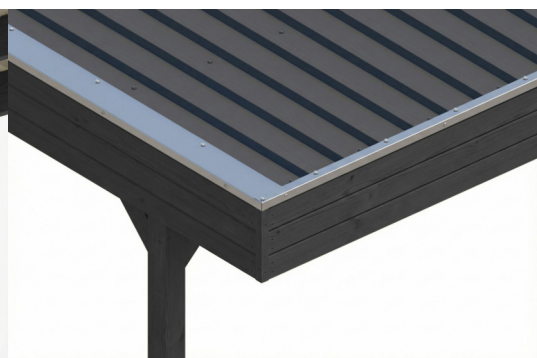
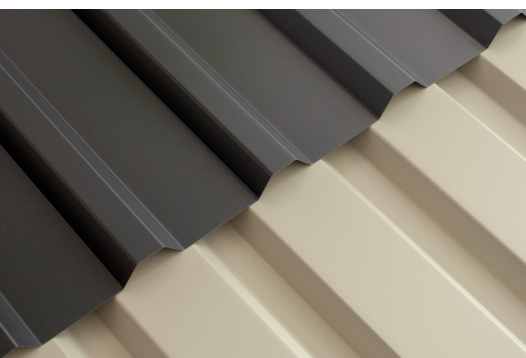


CARPORT FRIESLAND

546 x 708 cm

Gestaltungsbeispiel

- Konstruktion aus imprägniertem Nadelholz
- Farblich behandelt in anthrazit
- Stahl-Dachplatten
- Pfosten 11,5 x 11,5 cm





Carport

CARPORT FRIESLAND 546 X 708 CM, MIT STAHL-DACHPLATTEN, ANTHRAZIT

Datenblatt / Baubeschreibung

Material	Nadelholz
Farbe	Anthrazit
Farbbehandlung	Lasiert
Größe	546 x 708 cm
Aufstellbreite (Sockelmaß)	538 cm
Aufstelltiefe (Sockelmaß)	622 cm
Außenbreite inkl. Dachüberstand	546 cm
Außentiefe inkl. Dachüberstand	708 cm
Firsthöhe	252 cm
Traufenhöhe	238 cm
Gesamthöhe vorne	252 cm
Gesamthöhe hinten	238 cm
Dachform	Flachdach
Material Dacheindeckung	Stahl-Trapezblech verzinkt und beschichtet
Farbe Dach	Anthrazit
Dachstärke	0,5 mm



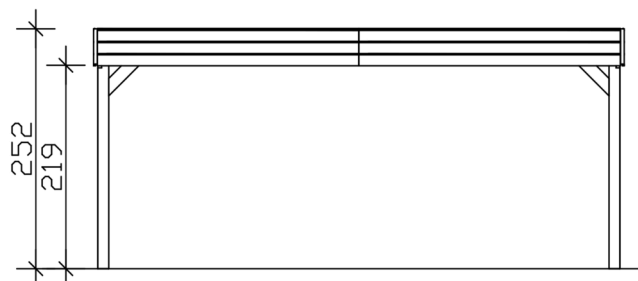
Dachfläche	38.24 m²
Dachneigung	nach hinten
Gefälle	1.2 °
Dachüberstand vorne	71 cm
Dachüberstand hinten	15 cm
Dachüberstand links	4 cm
Dachüberstand rechts	4 cm
Dachblende	Holzblende mit Dachrandprofil
Schneelast (sk)	1.25 kN/m²
Windstaudruck q	0.95 kN/m²
Grundfläche	38.66 m²
Umbauter Raum	94.71 m³
Durchfahrtsbreite	515 cm
Durchfahrtshöhe vorne	219 cm
Durchfahrtshöhe hinten	205 cm
Pfostenstärke	11,5 x 11,5 cm
Pfostenlänge	220 cm
Pfostenabstand Breite	515 cm
Pfostenabstand Tiefe	141 cm
Pfostenanzahl	10 Stück
Verankerung	H-Pfostenanker zum Einbetonieren
Montageart	Freistehend
nicht im Lieferumfang enthalten	Beton
Garantie	5 Jahre gemäß unseren Garantiebedingungen
Verpackungsgewicht gesamt	884 kg
Anzahl Packstücke	1
Verpackungsmaß	Breite: 540 cm, Höhe: 40 cm, Tiefe: 120 cm, 884 kg
Artikelnummer	350216-16-40
EAN-Nummer	4018211047246
Externe Artikelnummer	12725254

CARPORT FRIESLAND

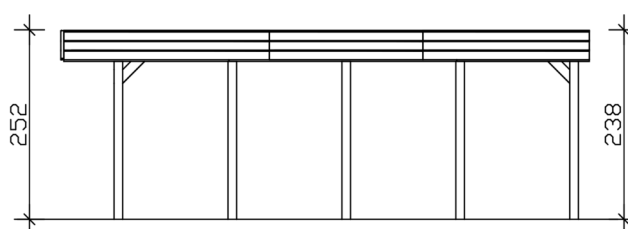
546 x 708 cm



Ansicht Vorne



Schnitt



CARPORT FRIESLAND
546 x 708 cm
Schnitte und Ansichten Maßstab 1:100



Grundriss

