

CARPORT FRIESLAND

Flachdach-Carport

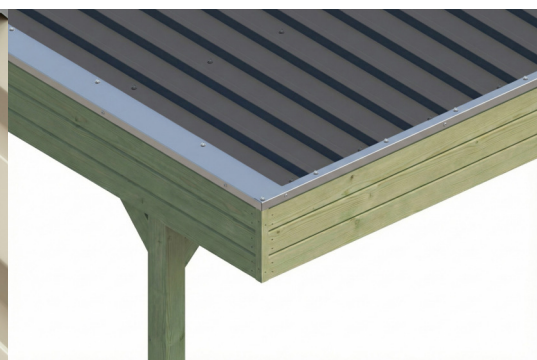
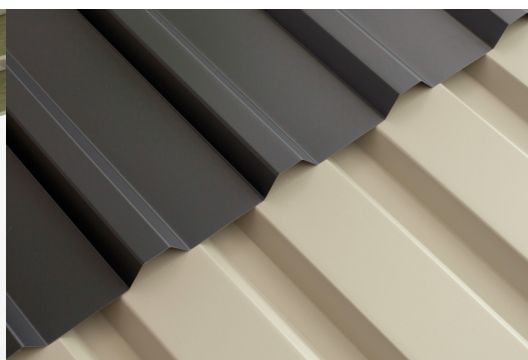


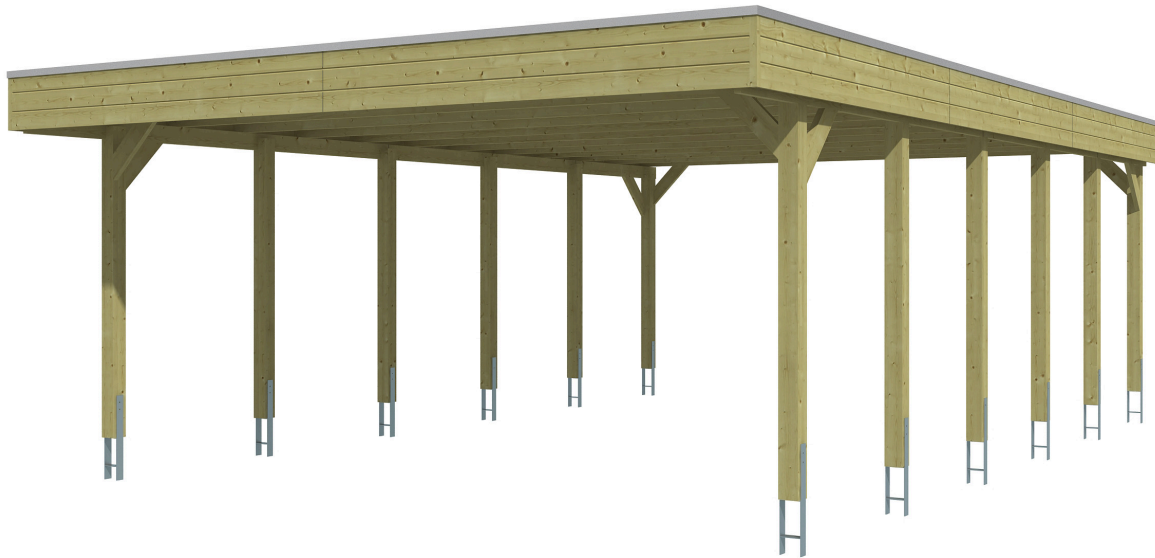
CARPORT FRIESLAND

546 x 860 cm

Gestaltungsbeispiel

- Konstruktion aus imprägniertem Nadelholz
- Grün imprägniert
- Stahl-Dachplatten
- Pfosten 11,5 x 11,5 cm





Carport

CARPORT FRIESLAND 546 X 860 CM, MIT STAHL-DACHPLATTEN, GRÜN IMPRÄGNIERT

Datenblatt / Baubeschreibung

Material	Nadelholz
Farbe	Grün
Farbbehandlung	Imprägniert
Größe	546 x 860 cm
Aufstellbreite (Sockelmaß)	538 cm
Aufstelltiefe (Sockelmaß)	774 cm
Außenbreite inkl. Dachüberstand	546 cm
Außentiefe inkl. Dachüberstand	860 cm
Firsthöhe	252 cm
Traufenhöhe	235 cm
Gesamthöhe vorne	252 cm
Gesamthöhe hinten	235 cm
Dachform	Flachdach
Material Dacheindeckung	Stahl-Trapezblech verzinkt und beschichtet
Farbe Dach	Anthrazit
Dachstärke	0,5 mm



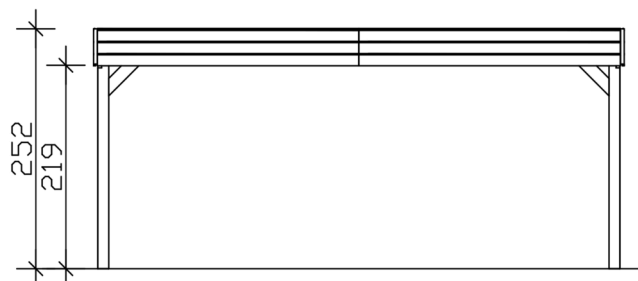
Dachfläche	46.51 m²
Dachneigung	nach hinten
Gefälle	1.2 °
Dachüberstand vorne	71 cm
Dachüberstand hinten	15 cm
Dachüberstand links	4 cm
Dachüberstand rechts	4 cm
Dachblende	Holzblende mit Dachrandprofil
Schneelast (sk)	1.25 kN/m²
Windstaudruck q	0.95 kN/m²
Grundfläche	46.96 m²
Umbauter Raum	114.34 m³
Durchfahrtsbreite	515 cm
Durchfahrtshöhe vorne	219 cm
Durchfahrtshöhe hinten	202 cm
Pfostenstärke	11,5 x 11,5 cm
Pfostenlänge	220 cm
Pfostenabstand Breite	515 cm
Pfostenabstand Tiefe	141 cm
Pfostenanzahl	12 Stück
Verankerung	H-Pfostenanker zum Einbetonieren
Montageart	Freistehend
nicht im Lieferumfang enthalten	Beton
Garantie	5 Jahre gemäß unseren Garantiebedingungen
Verpackungsgewicht gesamt	1063 kg
Anzahl Packstücke	1
Verpackungsmaß	Breite: 540 cm, Höhe: 45 cm, Tiefe: 120 cm, 1063 kg
Artikelnummer	350230-99-40
EAN-Nummer	4018211350230
Externe Artikelnummer	12725389

CARPORT FRIESLAND

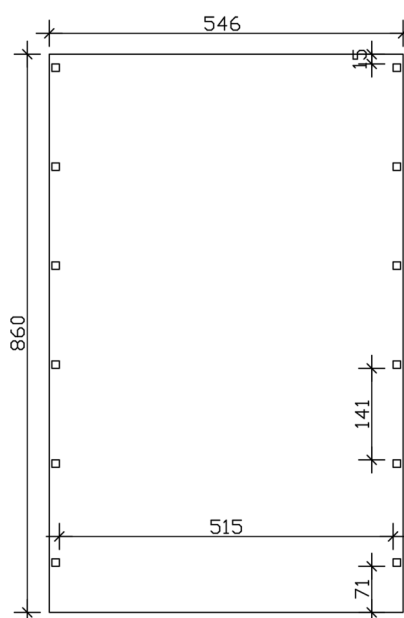
546 x 860 cm



Ansicht Vorne



Grundriss



CARPORT FRIESLAND

546 x 860 cm
Schnitte und Ansichten Maßstab 1:100



Schnitt

