

360 MM STEIN- UND FLIESENSCHNEIDER

- Schnitthöhe bis zu 110 mm bei allen Materialien
- Schneiden Sie großformatige Fliesen mit einer Kantenlänge von 700 mm oder bei **Diagonalschnitten** mit einer Kantenlänge von 535 mm
- Arbeitstisch mit 4-facher Kugellagerführung und rutschfester Gummimatte
- Schnittlänge max. 700 mm
- Stufenlos neigbarer Sägekopf von 0° bis 45°
- Große gummierte Arbeitsfläche
- Integrierte Wasserpumpe zur Kühlwasserförderung
- Eine Diamanttrennscheibe Ø 360 x 25,4 mm
- Untergestell einklappbar und Fahrvorrichtung für einen einfachen Transport
- Winkelanschlag mit Gradeinstellung

Scheppach HSM3500

Oberklasse

1,6

Preis/Leistung: **gut – sehr gut**

MOTOR & MASCHINE

4/2018



PRODUKTDATEN	
Abmessung L x B x H	1150 x 520 x 1210 mm
Tischgröße	535 x 430 mm
Trennscheiben-Ø	360 mm
Schnitthöhe bei 90° max.	110 mm
Schnitthöhe bei 45° max.	72 mm
Motor	230 V~
Motorleistung	2200 W

LOGISTISCHE DATEN	
Gewicht netto / brutto	72 / 88 kg
Abmessung Verpackung	1125 x 560 x 550 mm
Artikelnummer	5906709901
EAN	4046664141013
20 Container	60 Stück
40 Container	126 Stück
40 HQ Container	168 Stück



ANWENDUNGSBEISPIELE
GEEIGNET FÜR

Ziegelsteine



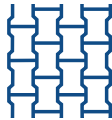
Natursteine



Fliesen



Pflastersteine

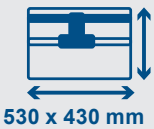


Granitplatten



PRODUKT-DETAILS

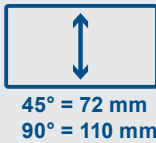
Tischfläche



Schnittlänge



Schnitthöhe



Diamanttrennscheibe



2200 W Motor



Drehzahl



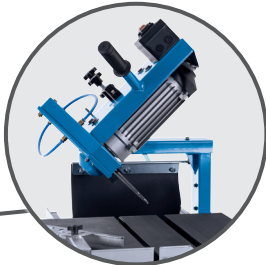
Transportabel



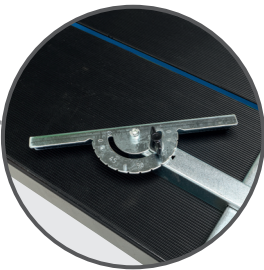
Wasserkühlung



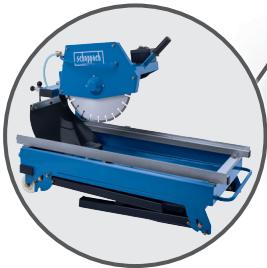
Fahrvorrichtung
zum einfachen
Transport



**Schwenkbare
Sägeeinheit**
für Gehrungs-
schnitte 0° bis +45°



Winkelanschlag
für Gehrungsschnitte
von -45° bis +45°



Klappbares Untergestell
für eine platzsparende Lagerung