

DEKUPIERSÄGE MIT FUSSPEDAL

- Massiver Unterbau für einen stabilen Stand
- Schnitthöhe/-tiefe: 50 / 406 mm
- Arbeitstisch aus Aluminium verstellbar bis 45°
- Variable Hubzahl 500 – 1700 min⁻¹ und 12 mm Hubhöhe
- Flexible und große LED-Arbeitslampe zur großflächigen Ausleuchtung des Arbeitsbereiches
- Aufnahme von Stiftsägeblättern und Standard-Laubsägeblätter mit 127 (134) mm Länge
- Schnellspannhebel zum einfachen Sägeblattwechsel
- Werkstückniederhalter für erleichtertes Führen des Werkstückes beim Sägen von Ausschnitten
- Vibrationsarm für optimale und präzise Sägeergebnisse
- Flexible Gebläsedüse für eine freie Sicht auf den Arbeitsbereich
- Beidhändiges Führen des Werkstückes durch Steuerung des Maschinenlaufs über breites Fußpedal



ANWENDUNGEN

SÄGEN



Der Arbeitstisch kann bis zu 45 ° geneigt werden.

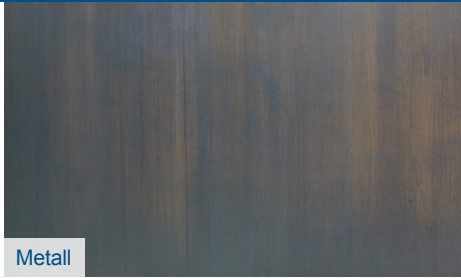
ZU VERARBEITENDE MATERIALIEN



Holz



Kunststoff



Metall

PRODUKT-DETAILS

Schnitthöhe



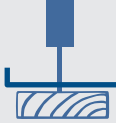
50 mm

Schnitttiefe



406 mm

Werkstückniederhalter



Variable Hubzahl



500 – 1700 min⁻¹

Fußpedal



Tischgröße



255 x 415 mm

LED-Arbeitsleuchte



Schnellspanner



Flexible Gebläsedüse

Schnellspannhebel

LED

Variable Hubzahl

Fußpedal
(Standard)

INKLUSIVE

PRODUKTDATEN

Abmessung L x B x H	630 x 295 x 370 mm
Tischgröße L x B	415 x 255 mm
Tischverstellung	0° – 45°
Hubgeschwindigkeit	500 – 1700 min ⁻¹
Schnitthöhe/-tiefe	50 / 406 mm
Absaugstutzen-Ø	35 mm
Motor	220 – 240 V~
Motorleistung	120 W

LOGISTISCHE DATEN

Gewicht netto / brutto	13,3 / 14,9 kg
Abmessung Verpackung	655 x 285 x 365 mm
Artikelnummer	5901407901
EAN	4046664107460
20 Container	402 Stück
40 Container	864 Stück
40 HQ Container	1008 Stück



VORTEILE DES FUSSPEDALS

- Steuerung des Maschinenlaufs über Fußpedal
- Jederzeit sicheres Führen des Werkstückes mit beiden Händen
- Regelung der Geschwindigkeit durch variierenden Druck auf das Fußpedal
- 1300 mm Verbindungskabel zwischen Maschine und Fußpedal



Praktisches Staufach für Sägeblätter