

2in1

- ✓ Mörtelquirl
- ✓ Farbquirl



FARB- UND MÖRTELRÜHRWERK  
INKL. 2. RÜHRSTAB

- Leistungsstarker und kraftvoller Motor mit 1200 W
- Stufenlose Drehzahlregulierung bis 700 min<sup>-1</sup>
- Robuste Rühreraufnahme mit M14 Gewinde
- Einfacher Wechsel des Rühreraufsatzes
- Ideal zum Mischen von Mörtel, Putz, Farbe usw.
- Ergonomische Handgriffe für bequemes und ermüdungsfreies Arbeiten
- Inklusive Mörtelquirl und Farbquirl

OPTIONALES ZUBEHÖR

MIXERSTAB



Artikelnummer: 3907801009  
EAN: 4046664042372

Ergonomische Handgriffe

M14 Gewinde

INKLUSIVE

PRODUKTDATEN

Abmessungen L x B x H	315 x 200 x 860 mm
Motor	220 – 240 V~
Motorleistung	1200 W
Leerlaufdrehzahl	0 – 700 min <sup>-1</sup>
Stablänge	K2: 580 mm; K5: 590 mm
Rühreraufnahme	M14

LOGISTISCHE DATEN

Gewicht netto / brutto	5,7 / 6,6 kg
Abmessung Verpackung	345 x 230 x 290 mm
Artikelnummer	5807801986
EAN	4046664096801
20 Container	1280 Stück
40 Container	2600 Stück
40 HQ Container	3150 Stück



ANWENDUNGSBEISPIELE  
GEEIGNET FÜR

Innenausbau



Außen-  
renovierung



Garten



Baustelle



PRODUKT-DETAILS

1200 W



230 V Anschluss



Variable Drehzahl  
0 – 700 U/min



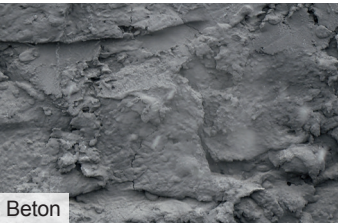
M14 Gewinde



Mörtelstab



Farbstab



Beton



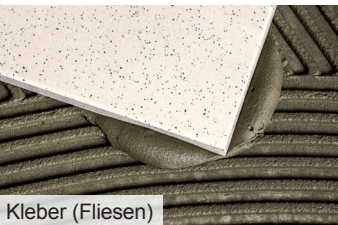
Gips



Mörtel



Putz

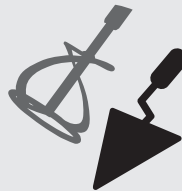


Kleber (Fliesen)



Farbe

Der PM1200 ist dank umfangreichem Zubehörs in der Lage Farbe, Mörtel und Beton zu verarbeiten.



Mörtelquirl



2in1



Farbquirl

Ergonomische Handgriffe für ermüdungsfreies Arbeiten.

Variable  
Drehzahlregulierung  
für ein spritzarmes  
Anmischen

