

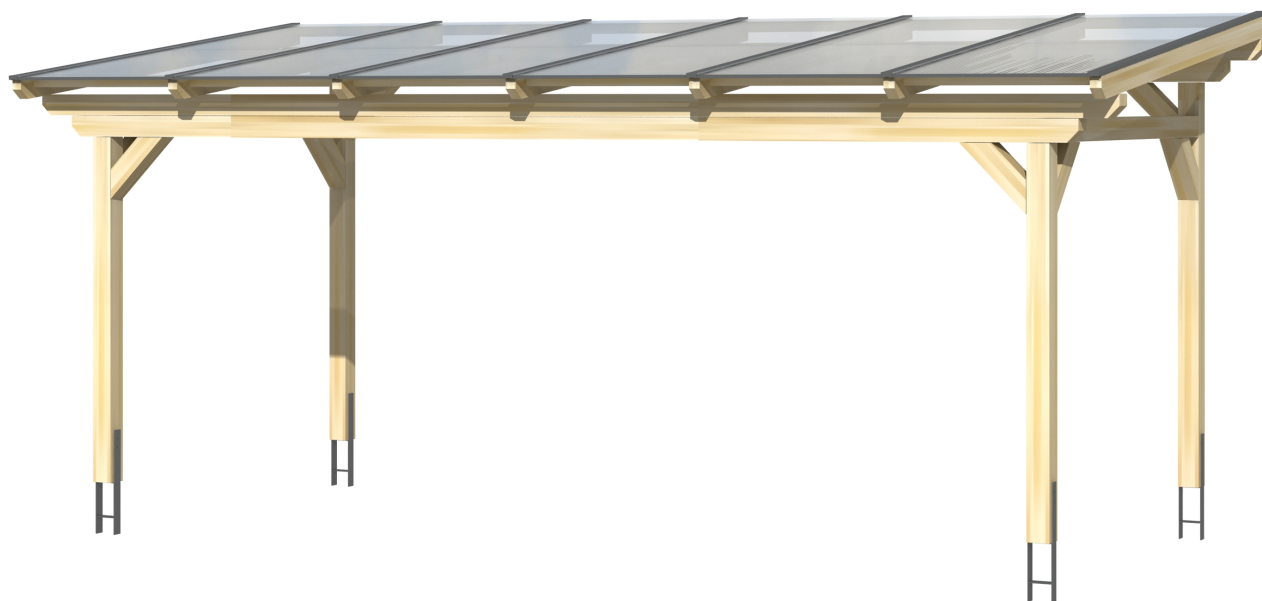
Massive Konstruktion aus hochwertigem Leimholz (BSH-Fichte)



Terrassenüberdachung
SANREMO
648 x 250 cm

Gestaltungsbeispiel

- Freistehend
- Dacheindeckung Polycarbonat-Doppelstegplatte in klar
- Pfosten 12 x 12 cm
- Inklusive H-Pfostenanker



TERRASSENÜBERDACHUNG SANREMO 648 x 250 cm

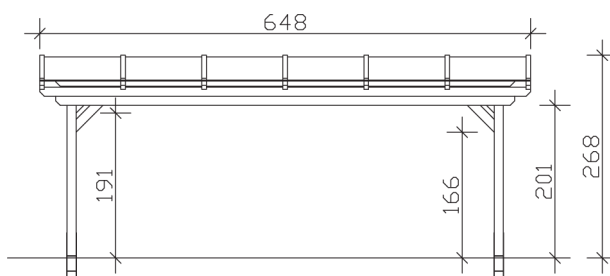
Datenblatt / Baubeschreibung

Material	Leimholz, Fichte
Farbbehandlung	Lasiert in Schiefergrau
Pfostenstärke	12 x 12 cm
Aufstellbreite	648 cm
Aufstelltiefe	250 cm
Grundfläche	16,2 m ²
Umbauter Raum	40,91 m ³
Schneelast	2 kN/m ²
Windlast	0,95 kN/m ²
Dachfläche	16,2 m ²
Dachneigung	7 °
Dacheindeckung	Polycarbonat-Doppelstegplatten 16 mm - klar
Dachstärke	16 mm
Montageart	Freistehend
Gesamthöhe hinten	268 cm
Gesamthöhe vorne	237 cm
Durchgangshöhe vorne	201 cm
Pfostenabstand Breite	524-552 cm
Pfostenabstand Tiefe	193 cm
Oberfläche Holz	30,44 m ²

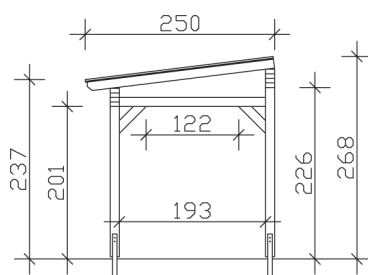
Im Lieferumfang enthalten	H-Pfostenanker zum Einbetonieren, Montagematerial, Aufbauanleitung
Verpackungsmaße	Paket 1: 120 cm x 650 cm x 55 cm 480,0 kg
Artikelnummer	201891-13-20
EAN-Nummer	4018211028801
Garantie	5 Jahre gemäß unseren Garantiebedingungen

SANREMO
648 x 250 cm

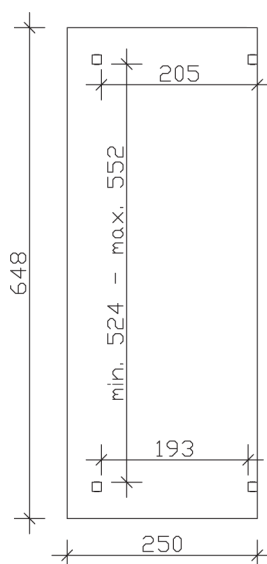
Ansicht
vorne



Schnitt



Grundriss



SANREMO
648 x 250 cm

Schnitte und Ansichten Maßstab 1:100