

# Ultrament®



## Ultrament Beton Optik

AUFTRAGEN – VERSIEGELN – FERTIG!

**Ultrament** – 40 Jahre Kompetenz gegen Feuchtigkeit

# Beton Optik – ganz individuell für Ihr Zuhause

Mit unserem neuen Beton Optik Sortiment bieten wir Ihnen die Möglichkeit, Ihrem Zuhause ein individuelles Aussehen zu geben. Ob trendige Loftoptik oder cooles Industriedesign – Wände in Beton Optik vermitteln eine urbane Atmosphäre.

Ob im Innen- oder Außenbereich, im Wohn-, Schlaf- oder Badezimmer: Ultrament Beton Optik ist überall einsetzbar.



# Inhalt

Was ist Beton Optik? ..... 4–5

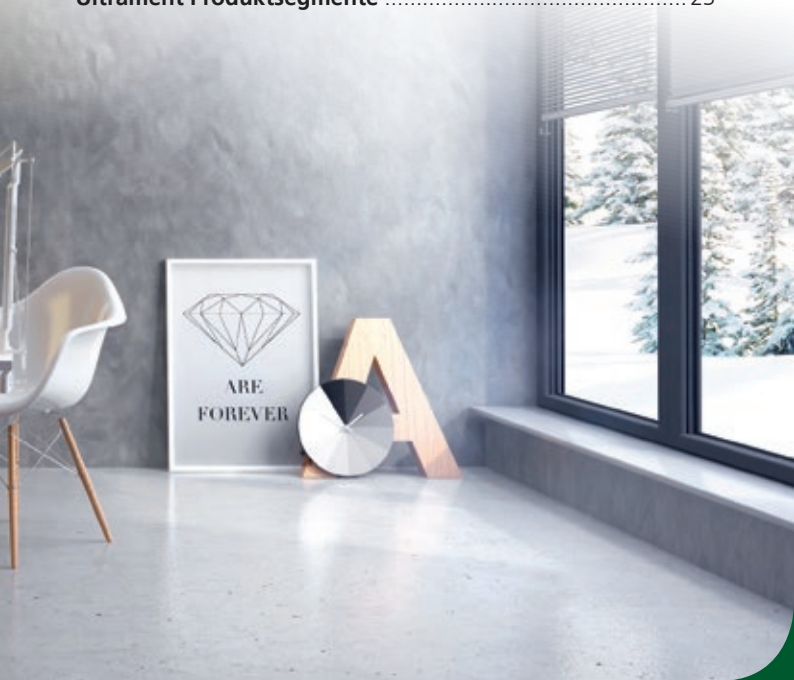
## Produkte

- Ultrament Beton Optik ..... 6–9
- Ultrament Schutz Versiegelung ..... 10
- Ultrament Fein Spachtel ..... 11
- Ultrament Tiefgrund..... 12
- Ultrament Haftgrund..... 13
- Ultrament Ultra Glatt ..... 14
- Ultrament Maleracryl..... 15
- Ultrament Silikon ..... 16

Verarbeitung Beton Optik:  
Nur 3 Schritte – So einfach geht’s..... 17–21

Unsere Schimmelschutzgarantie..... 22

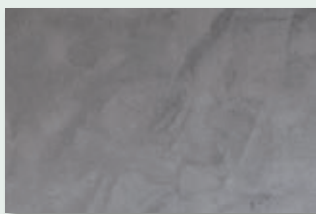
Ultrament Produktsegmente ..... 23





## Was ist Beton Optik?

Nicht in jeder Wohnung, die loftartig oder im Industriedesign gestaltet werden soll, kann Sichtbeton verwendet werden. Einfach zu verarbeiten und mit vielfältigen Anwendungs- und Gestaltungsmöglichkeiten im ganzen Haus, bietet Ultrament Beton Optik die ideale Lösung. Ultrament Beton Optik ist ein




mineralischer Pulverspachtel. Durch das Spachteln von zwei verschiedenen Farbtönen erhält man nach dem Trocknen einen Untergrund, der wie eine Betonwand aussieht.

Ultrament Beton Optik ist leicht zu verarbeiten und bietet nach dem Trocknen eine extrem widerstandsfähige Oberfläche. Außerdem ist es nach dem Versiegeln wasserabweisend und feuchtigkeitsbeständig und somit leicht zu reinigen.



## Was ist Beton Optik?





<b>Inhalt:</b> 8 kg
<b>Reichweite:</b> ca. 6 m <sup>2</sup>
<b>Trockenzeit:</b> 24 Std.
<b>Werkzeuge:</b> Glätte, Kelle, Rührquirl
<b>Anwendung:</b> Innen- und Außenbereich

## Ultrament Beton Optik

Auftragen – Versiegeln – Fertig!  
Ultrament Beton Optik ist ideal zum Gestalten trendiger Wandflächen im Innen- und Außenbereich.

**Anwendbar auf:**  
Beton, Mauerwerk, Putz, Gipskartonplatten, Bauplatten, X-Board und Fliesen

**Ungeeignete Untergründe:**  
Kunststoff, Glas, Holz und Metall

### Tipp

Ideal auch im Badezimmer zu verwenden. So erhält man ein fugenloses, leicht zu reinigendes Bad.





- Pulverspachtel
- Kunststoffvergütet
- Mineralisch
- Leicht zu verarbeiten
- Feuchtigkeitsbeständig
- Wetter- und frostbeständig
- Farbechte und lichtbeständige Pigmente
- Kein Schrumpfen und Reißen
- Schichtstärken bis zu 6 mm
- Vier Farbtöne: Anthrazit, Betongrau, Mittelgrau, Weißgrau

## Tipp

Zur Erzielung optimaler Ergebnisse empfehlen wir vorab eine Probeverarbeitung durchzuführen.

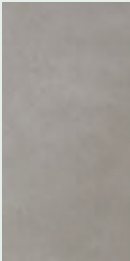


Es gibt vier Farben: Anthrazit, Betongrau, Mittelgrau und Weißgrau. Um den Effekt von Beton mit seiner typischen Tiefenwirkung zu erzielen, sollten zwei Farbtöne kombiniert verwendet werden.

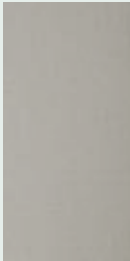
**Anthrazit**



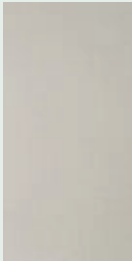
**Mittelgrau**



**Betongrau**



**Weißgrau**



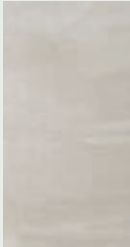
**Anthrazit & Mittelgrau**



**Mittelgrau & Betongrau**



**Betongrau & Weißgrau**

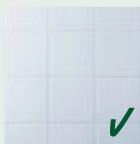
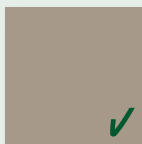
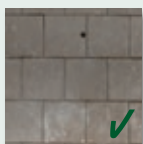
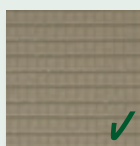
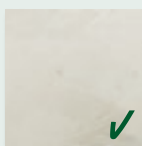
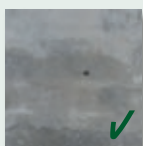




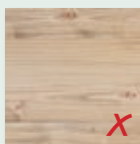


## Welche Untergründe eignen sich?

Ultrament Beton Optik kann auf Beton, Putz, Gipskartonplatten, Bauplatten, Mauerwerk, X-Boards und Fliesen verarbeitet werden.



Kunststoff, Glas, Holz oder Metall sind ungeeignet.





**Inhalt:** 1 kg

**Reichweite:** ca. 8 m<sup>2</sup>

**Trockenzeit:** 24 Std.

**Werkzeuge:** Pinsel, Rolle

**Anwendung:** Innenbereich

## Ultrament Schutz Versiegelung

Ein wasserabweisender Untergrund kann nicht so leicht von Schimmel befallen werden. Ultrament Schutz Versiegelung ist eine gebrauchsfertige Spezial-Dispersion, welche den Untergrund vor Wasser und Schmutz schützt.

### Tipp

Ultrament Schutz Versiegelung kann auch mit einem Spritzgerät aufgetragen werden.

- Schafft kratz- und wasserfeste Oberflächen
- Vergilbt nicht

### Anwendbar auf:

Beton, Putz, wachsfreien Effekt-Lasuren, Holz, Gipskartonplatten, Bauplatten, X-Board; festhaftenden Dispersionsfarbanstrichen auf Glasfaser-, Vlies-, Strukturvinyltapete und festhaftender Raufaser

**Inhalt:** 8 kg

**Reichweite:** ca. 5,5 m<sup>2</sup>

**Trockenzeit:** 12 Std.

**Werkzeuge:** Glätte, ggf.  
Rührquirl

**Anwendung:** Innen- und  
Außenbereich



## Pulverspachtel

### Ultrament Fein Spachtel

Um ein perfektes Endergebnis zu erreichen, ist die Verwendung der richtigen Produkte ein wichtiger Bestandteil.

Ultrament Fein Spachtel ist ein kunststoffvergüteter weißer mineralischer Pulverspachtel, welcher auch in Feuchträumen eingesetzt werden kann. Aufgrund seiner natürlichen Alkalität ist Ultrament Fein Spachtel vor Schimmel geschützt.

- Ideal zum Füllen und Glätten
- Sehr einfach anzuwenden
- Feuchtraum geeignet
- Kein Schrumpfen und Reißen

#### **Anwendbar auf:**

Beton, Mauerwerk, Putz, Gipskartonplatten, Ultrament Bauplatten und Ultrament X-Board.

Je nach Untergrund benötigen Sie noch Ultrament Tiefgrund oder Ultrament Haftgrund.



**Ultrament**



**Inhalt:** 2 l

**Reichweite:** bis zu 15 m<sup>2</sup>

**Trockenzeit:** 1 Std.

**Werkzeuge:** Pinsel, Quast,  
Rolle, Eimer,  
Lackierwanne

**Anwendung:** Innen- und  
Außenbereich

## Ultrament Tiefgrund

Damit die Wand später wieder in vollem Glanz erstrahlen kann, ist eine gute Wandvorbereitung unerlässlich. Ultrament Tiefgrund verfestigt den Untergrund und vermindert die Saugfähigkeit.

- Lösemittelfrei
- Ideal als Haftvermittler
- Verfestigt den Untergrund
- Aufbrennschutz

### Tipp

Ultrament Tiefgrund ist mit Wasser verdünnbar.

#### Anwendbar auf:

Beton, Zement- und Schnellzementestrichen, calciumsulfatgebundenen Estrichen, Gipsputzen, Zement und Kalkzementputzen, Gipskarton- und Gipsfaserplatten, Trockenstrich, Holzuntergründen



**Inhalt:** 500 ml

**Reichweite:** ca. 5 m<sup>2</sup>

**Trockenzeit:** 1 Std.

**Werkzeuge:** Pinsel, Rolle

**Anwendung:** Innenbereich

## Ultrament Haftgrund

Auf glatten und nicht saugenden Untergründen, wie z.B. Fliesen, haftet weder eine Farbe noch eine Spachtelmasse. Ultrament Haftgrund schafft hier Abhilfe.

- Gebrauchsfertig
- Türkis eingefärbt zur besseren Sichtbarkeit bereits gestrichener Flächen
- Haftvermittler für dichte, glatte und nicht saugende Untergründe
- Leicht anwendbar
- Spritzgehemmt

### Anwendbar auf:

Altuntergründen, wie z.B. glasierten und unglasierten Fliesen; Bauplatten, Beton, Putz, festhaftenden Anstrichen, Faserzement, Gipskarton und Versiegelungen.

**Inhalt:** 8 kg

**Reichweite:** ca. 6 m<sup>2</sup>

**Trockenzeit:** ca. 4 Std.

**Werkzeuge:** Glätte, harte  
Moosgummi-  
walze, Abzieher

**Anwendung:** Innenbereich

**gebrauchsfertig**

## Ultrament Ultra Glatt

Um einen perfekt glatten Untergrund zu erhalten, ist es wichtig, dass das richtige Produkt verwendet wird. Ultrament Ultra Glatt ist eine weiße, gebrauchsfertige Spachtelmasse, mit der man ganz einfach eine glatte Wand erhält.

- In 2 Schritten zur glatten Wand
- Sehr einfach anzuwenden
- Schichtstärken bis zu 3 mm pro Arbeitsgang



Je nach Untergrund benötigen Sie noch Ultrament Tiefgrund oder Ultrament Haftgrund.

### Anwendbar auf:

Beton, Gips, Gipskartonplatten, Kalkzementputzen, festhaften Altanstrichen, Ultrament Bauplatten, Ultrament X-Board, festsitzenden Glasfasertapeten

## Produkte

## Farbton: Weiß

**Inhalt:** 300 ml

**Verbrauch:** ca. 70 ml/m bei  
10/10 mm Dreieckfuge

**Hautbildungszeit:** ca. 10 Min.

**Werkzeug:** Kartuschenpistole

**Anwendung:** Innen- und  
Außenbereich



## Ultrament Maleracryl

Ideal, um saubere Abschlüsse von Tapete und Decke, Sockelleiste und Türzarge zu erhalten. Außerdem ist es hervorragend geeignet zum Verschließen von Mauerwerk- und Putzrissen sowie zum Beheben von kleinen Unebenheiten.

- Schnell trocknend
- Überstreichbar
- Sehr gute Haftung
- Vor Schimmelbefall geschützt

### Anwendbar auf:

Putzen, Gipsbauplatten, Tapeten, Beton, tragfähigen Altanstrichen, Porenbeton, Mauerwerk, Holz, Gipskarton, Faserzement, Kunststoff etc.





**Farbton: Transparent**

**Farbton: Grau**

**Farbton: Weiß**

**Inhalt:** je 300 ml

**Reichweite:** ca. 6 m bei 10/10 mm  
Dreiecksfuge

**Hautbildungszeit:** ca. 10 Min.

**Werkzeug:** Kartuschenpistole

**Anwendung:** Innen- und  
Außenbereich

## Ultrament Silikon

Silikonfugen, gerade in Feuchträumen, sind ein idealer Nährboden für Schimmel. Ultrament Silikon ist vor Schimmel geschützt und somit eine ideale Dichtungsmasse für Dehnungs- und Anschlussfugen im ganzen Haus.

- Vergilbt nicht
- UV- und witterungsbeständig
- Hohe Dehnfähigkeit

### Anwendbar auf:

Glasierten und unglasierten Fliesen, Platten aus Glas, Emaille, Sanitärkeramik, Hart-PVC, Polyester sowie vergleichbaren Untergründen

### Tipp

Verschimmelte Silikonfugen restlos entfernen und den Untergrund mit Ultrament Schimmel Vernichter desinfizieren. Danach erneut versiegeln.



## Verarbeitung Beton Optik: Nur 3 Schritte – So einfach geht's

### 1. Untergrundvorbereitung

Die richtige Vorbereitung des Untergrundes ist sehr wichtig, um zum gewünschten Endergebnis zu gelangen.

Der Untergrund muss trocken, fest, tragfähig, formstabil und frostfrei sein sowie frei von nicht tragfähigen Anstrichen und haftmindernden Schichten wie z.B. Staub, Schmutz, Öl, Fett, Wachs und losen Teilen. Nicht tragfähige Anstriche und lose Putzschichten müssen entfernt werden.

Stark sandende und saugende Untergründe müssen mit Ultraschall Tiefgrund vorbehandelt werden, da sie in der Regel kein tragfähiger Untergrund sind. Ein Tiefgrund verfestigt den Untergrund ausreichend, sodass z.B. Farbe und Spachtelmassen aufgetragen werden können.

Um dies zu überprüfen, einfach mit einem Gegenstand ein Gitter in den Untergrund ritzen. Je tiefer der Ritz wird, desto weniger tragfähig ist der Untergrund. Um festzustellen, ob es sich um einen kreidenden Untergrund handelt, einfach mit der Hand über die Fläche wischen. Hat die Wand eine weiße Schicht auf der Haut hinterlassen, handelt es sich um einen kreidenden Untergrund.



**So einfach geht's**

Um die Saugfähigkeit eines Untergrundes zu überprüfen, einfach Wasser auf den Untergrund spritzen. Wird das Wasser sehr schnell aufgesogen, dann ist der Untergrund sehr saugfähig und muss mit Ultrament Tiefgrund grundiert werden.



Ultrament Tiefgrund ist ganz einfach anzuwenden. Kanister gut schütteln und in ein geeignetes Gefäß, z.B. Eimer oder Lackierwanne, geben. Mit Pinsel, Rolle oder Quast satt und gleichmäßig auf den Untergrund aufbringen. Hierbei Pfützenbildung vermeiden.



Ein Haftgrund ist ein Haftvermittler – er bildet eine Haftschicht, sodass Farben und Spachtelmassen ausreichend Halt finden.



Nicht saugende Untergründe, wie z.B. Fliesen, müssen zuerst mit Ultrament Haftgrund grundiert werden. Hierzu Ultrament Haftgrund gut aufrühren und mit Pinsel oder Rolle gleichmäßig auf den Untergrund aufbringen. Hierbei Pfützenbildung vermeiden.

Nach den jeweiligen Trockenzeiten können die nachfolgenden Arbeiten durchgeführt werden.

**So einfach geht's**

## Werkzeuge:

- Eimer zum Mischen
- Bohrmaschine mit Rührquirl
- Kelle und Glätte
- Rolle
- Rührholz
- Pinsel
- Klebeband



## 2. Anrühren & Aufbringen

Ultrament Beton Optik in klares, kaltes, sauberes Wasser einrühren.



Zum Mischen empfehlen wir eine langsam laufende Bohrmaschine mit Rührquirl.



Mit einer Glätte das Produkt gleichmäßig auf den Untergrund auftragen.



Im Anschluss ungleichmäßig strukturieren.

## **Tipp**

Um eine Tiefenwirkung zu erhalten, empfehlen wir mit dem dunkleren Farbton zu beginnen.



Achtung: Der zweite Farbton muss nass in feucht verarbeitet werden, damit der richtige Effekt erzielt werden kann.

Den zweiten Farbton wie den ersten anrühren und ebenfalls gleichmäßig mit der Glätte auftragen.



Die frisch aufgetragene Schicht stramm abziehen, bis der erste Farbton anfängt durchzuscheinen. Je strammer abgezogen wird, desto mehr scheint von dem ersten Farbton durch.

Die fertige Fläche über Nacht trocknen lassen.



**So einfach geht's**

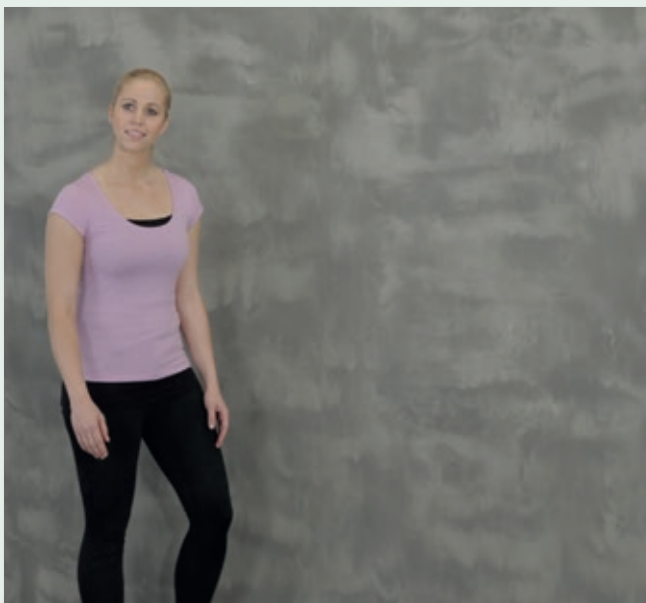
### 3. Versiegeln

Nach vollständiger Trocknung der Oberfläche kann diese versiegelt werden. Hierzu die Ultrament Schutz Versiegelung kurz aufrühren und mit einer Rolle gleichmäßig und ohne Pfützenbildung auf den Untergrund aufbringen.

Im direkten Spritzwasserbereich (z.B. Dusche) muss die Ultrament Schutz Versiegelung zweimal aufgetragen werden.



**Fertig!**





# Ultrament®



## Unsere Schimmelschutzgarantie

Viele unserer Produkte sind mit einer fünfjährigen Schimmel Stopp Garantie versehen. Das heißt, bei den Flächen, die Sie mit unseren Schimmel Stopp Produkten behandelt haben, haben Sie einen garantierten fünfjährigen Schutz vor Schimmelneubildung, wenn die grundsätzliche Ursache, wie z.B. feuchte Außenwand, behoben wurde.

Dafür stehen wir mit unserer jahrzehntelangen Erfahrung und Kompetenz.

Bei Fragen oder Problemen können Sie sich jederzeit an unseren zertifizierten Experten und Schimmelsachverständigen wenden:

**0180-20 00 08 84\*\***

Mo. bis So. von  
7:30 – 22:00 Uhr



\*\*0,06 € je Anruf aus dem deutschen Festnetz, ggf. abweichende Preise aus dem Mobilfunknetz.

\* 5 Jahre Garantie (ab Kaufdatum – als Nachweis gilt nur der Kaufbeleg) auf die Wirkungsweise des Produktes. Die Garantie gilt nur, wenn bei der Anwendung des Produktes die Hinweise zur Verarbeitung beachtet wurden. Bei berechtigter Reklamation leisten wir kostenlosen Warenersatz. Alle weitergehenden Ansprüche sind ausgeschlossen. Die Haftung nach den geltenden gesetzlichen Vorschriften bleibt unberührt.

## Garantie





## Ultrament Produktsegmente

Ultrament ist Experte in Sachen Feuchteschutz.

Alle Ultrament Produkte schützen vor Feuchtigkeit. Ob im Innen- oder Außenbereich, vom Keller bis zum Dach, Ultrament bietet das richtige Produkt für alle Fälle.

Sie wollen mehr über die Ultrament Produktsegmente erfahren? Detaillierte Infos finden Sie unter [www.ultrament.de](http://www.ultrament.de)

Unter anderem zu den Themen:

### Trockenbau



### Abdichtung



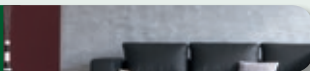
### Holzschutz



### Schimmelstopp



### Wandgestaltung



### Innovation



## Produktsegmente

## Service-Hotline: 0180-20 00 08 84\*

Mo. bis So. von 7:30 – 22:00 Uhr

\*0,06 € je Anruf aus dem deutschen Festnetz,  
ggf. abweichende Preise aus dem Mobilfunknetz.



Händlerfeld:

### Ultrament GmbH & Co. KG

Müllerstraße 8 · D-46242 Bottrop

Tel.: +49 (0)2041 69 09 0

Fax: +49 (0)2041 69 09-52

info@ultrament.de

www.ultrament.de

### MC-Bauchemie

Hagackerstrasse 10 · CH-8953 Dietikon

Tel.: + 41 (0)44-740 05 10