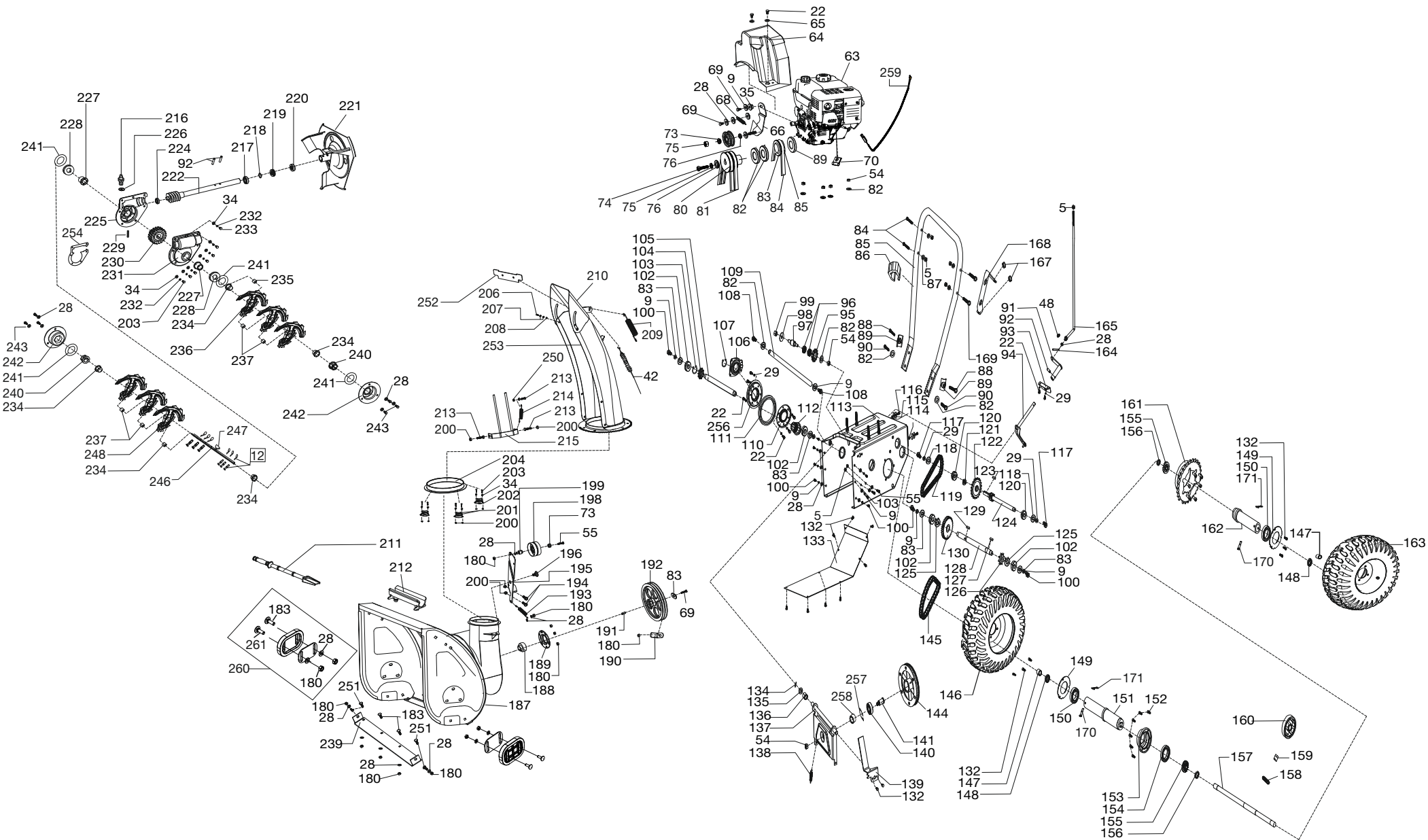


Benzinschneefräse 700.4 E LED

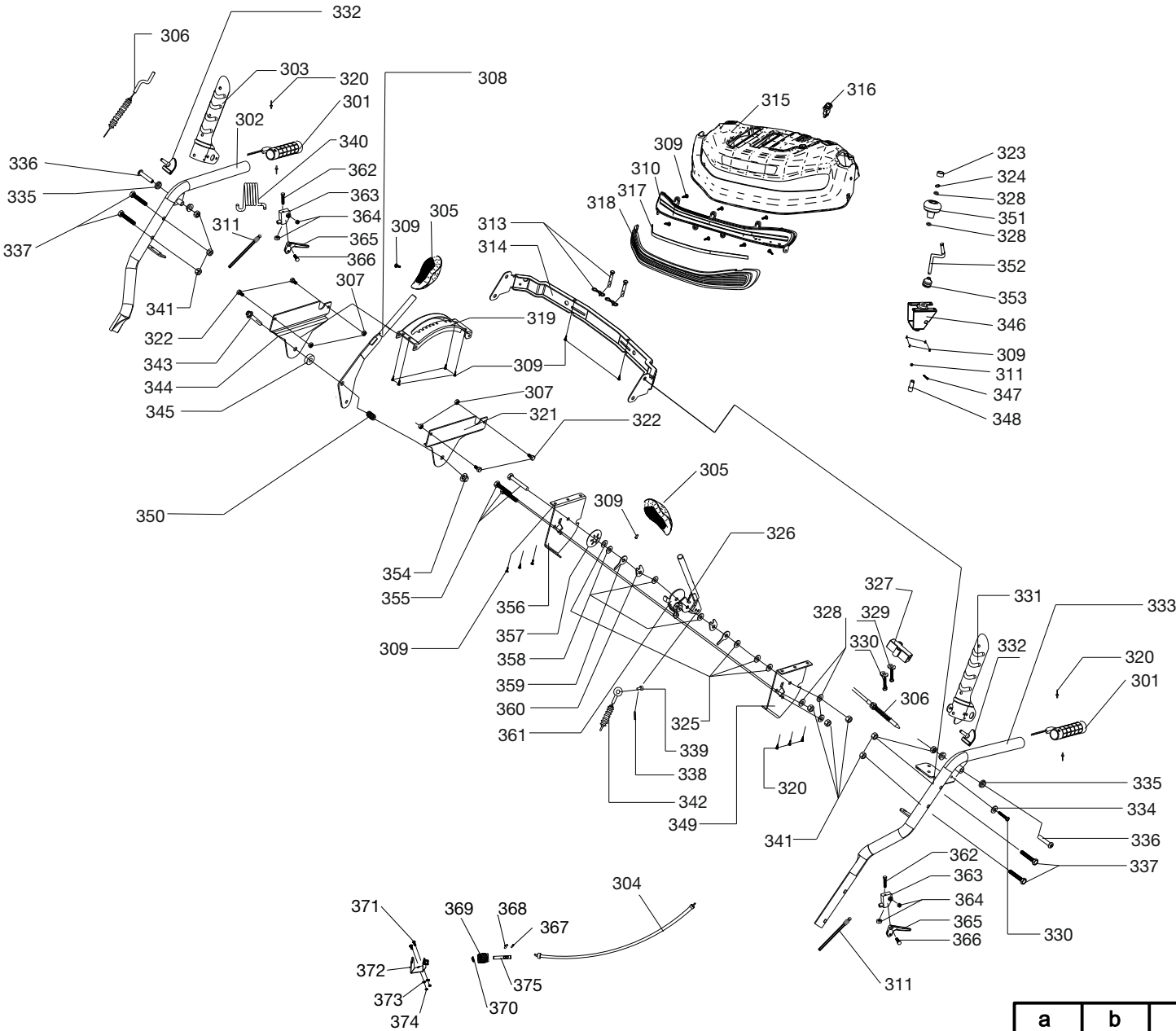
Art. No.: 114037



a	b	c	d	e	f
---	---	---	---	---	---

Benzinschneefräse 700.4 E LED

Art. No.: 114037



a	b	c	d	e	f
---	---	---	---	---	---

Benzinschneefräse 700.4 E LED

Art. No.: 114037



Pos.	Art. - Nr.	Bezeichnung
5	4 13156	Flanschmutter M8
9	4 13160	Federscheibe 8
12	4 12127	Abscherstift + Splint
22	4 13171	Sechskantschraube M6x12
28	704538	Scheibe A 8,4
29	4 13177	Federscheibe 6
34	4 13182	Unterlegscheibe 6x12x0,7
35	4 12077	Scheibe
42	4 13188	Bowdenzug Auswurfschacht
48	4 13194	Feder
54	4 13199	selbstsichernde Sechskantmutter M10
55	4 13200	Sechskantschraube M8x45
63	4 13208	Motor
64	4 13209	Riemenabdeckung
65	4 13210	Unterlegscheibe 6x16x1,5
66	4 13211	kleine Spannplatte
67	4 12077	Scheibe
68	4 12078	Zugfeder
69	4 13212	Sechskantschraube M8x20
70	4 13213	Kabelführung
71	4 12081	Spannrolle
72	4 12079	Scheibe
73	4 12111	Buchse
74	4 13214	Sechskantschraube M8x35
75	4 13215	Unterlegscheibe 10x20x2
76	4 13216	Unterlegscheibe 8x28x3
77	4 13217	Hauptriemenrad
78	4 13218	Keilriemen
79	4 13219	Unterlegscheibe kleines Riemenrad
80	4 13220	5M Zahnriemen
81	4 13221	Hauptträd Zahnriemen
82	4 13222	Unterlegscheibe 25x35x2
83	4 13223	Unterlegscheibe 8x28x2
84	4 13224	Holmschraube M8x40
85	4 13225	Unterholm
86	4 13226	Kabelclips
87	4 13227	Blattförmige Scheibe
88	4 13228	Sechskantschraube M10x40
89	4 13229	Unterholm Halterung
90	4 13230	Sechskantschraube M10x20
91	4 13231	Schaltgabelarm
92	4 13232	Federstift 6x30
93	4 13233	Metallwinkel
94	4 13234	Schaltgabel

Pos.	Art. - Nr.	Bezeichnung
95	4 13235	Kettenrad
96	4 13236	Rillenkugellager
97	4 13237	Radlager
98	4 13238	Unterlegscheibe 12x24x2
99	4 13239	Selbstsichernde Sechskantmutter M12
100	4 13240	Sechskantschraube M8x20
102	4 13241	Kugellager
103	4 13242	Achssicherung D17
104	4 13243	Kettenrad Achse1
105	4 13244	Achse1
106	4 12094	Lagerschale
107	4 13245	Achssicherung D35
108	4 13246	Sechskantschraube M10x16
109	4 13247	Verbindungsachse Antrieb
110	4 14818	Scheibe Antriebsgummi
111	4 14819	Antriebsgummi
112	4 12091	Mitnehmer Getriebewelle
113	4 13248	Getriebegehäuse
114	4 13249	Selbstsichernde Sechskantmutter M5
115	4 13250	Unterlegscheibe 5x16x1,2
116	4 13251	Sechskantflanschschraube M5x16
117	4 12641	Schraube M6x16
118	4 13252	Unterlegscheibe 6x23x3
119	4 13253	Kette Achse1- Achse2
120	4 13254	Kugellager
121	4 13255	Achssicherung D15
122	4 13256	Kettenrad Achse2
123	4 13257	Passfeder 5x5x12
124	4 13258	Achse2
125	4 13259	Achssicherung D20
126	4 13260	Kettenrad Achse3
127	4 13261	Passfeder 5x5x18
128	4 13262	Achse3
129	4 13263	Passfeder 6x6x20
130	4 13264	Zahnrad Achse3
132	4 13265	Sechskantflanschschraube M6x12
133	4 13266	Rückseite Getriebegehäuse
134	4 13267	Sicherungssplint 3x25
135	4 13268	Unterlegscheibe 13x24x2
136	4 13269	Aufsteckülse
137	4 13270	Riemenrad Führungsplatte
138	4 13271	Riemenrad Bügelfeder
139	4 13272	Riemenscheibe Montageplatte
140	4 13273	Rillenkugellager

Pos.	Art. - Nr.	Bezeichnung
141	4 12100	Lagerbolzen
144	4 12099	Antriebsscheibe
145	4 13276	Kette Achse3
146	4 13277	Rad kpl. Rechts
147	4 13278	Buchse Differential
148	4 13279	Rillenkugellager
149	4 13280	Abdeckung
150	4 13281	Rillenkugellager
151	4 13282	Differentialachse rechts
152	4 13283	Innensechskantschraube M6x12
153	4 13284	Innenhülse Differentialkettenrad
154	4 13285	Rillenkugellager
155	4 13286	Differentialzahnrad
156	4 13287	Buchse
157	4 13288	Differentialachse
158	4 13289	Getriebeklammer Differential
159	4 13290	Getriebeachse Differential
160	4 13291	Differentialzahnrad
161	4 13292	Kettenrad Differential kpl. Links
162	4 13293	Differentialachse links
163	4 13432	Rad kpl. Links
164	4 13294	Stift 2x29
165	4 13295	Verbindungsstange Getriebe
167	4 12121	Führung Handkurbel
168	4 13296	Aufnahme Kurbel
169	4 13297	Sechskantflanschschraube M8x45
170	4 13298	Radbolzen
171	4 13299	Stift
180	4 13307	Sechskantsicherungsmutter M8
183	701494	Schraube M8x30
187	4 13312	Fräsengehäuse
188	4 13313	Kugellager
189	4 12117	Lagerschale
190	4 13314	Riemenplatte
191	4 13315	Passfeder 6x6x20
192	4 13316	Keilriemenscheibe
193	4 12115	Spannfeder
194	4 13317	Spannbolzen
195	4 13318	Riemenspanner
196	4 12114	Schraube
198	4 12109	Spannrolle Fräsantrieb
199	4 12110	Distanzscheibe
200	4 13319	Sechskantmutter M6
201	4 12146	Flanschsegment

Benzinschneefräse 700.4 E LED

Art. No.: 114037



Pos.	Art. - Nr.	Bezeichnung
202	412147	Flanschdichtung
203	413320	Schraube M6x20
204	413321	Kunststoffkreis Schneeauswurf
206	413323	Schraube M5x12
207	413324	Kunststoffscheibe Auswurf
208	413325	Sechskantmutter M5
209	413326	Feder
210	413327	Ablenkblech Auswurf
211	413328	Schneeschaufel
212	412152	Halter Schneeschaufel
213	412641	Schraube M6x16
214	412149	Spannfeder
215	412150	Eingriffschutz
216	413329	Schmiemipfel
217	413330	Rillenkugellager
218	412144	Scheibe
219	413331	Axiallager
220	413332	Wellendichtring 32x20x7
221	412145	Auswurfrad
222	413333	Getriebewelle
224	413334	Rillenkugellager
225	412135	Getriebegehäuse rechts
226	413335	Dichtungsscheibe
227	412136	Buchse
228	413336	Wellendichtring 30x19x7
229	413337	Schraube M5x10
230	412134	Messingzahnrad
231	412138	Getriebegehäuse links
232	413338	Federring D6
233	413339	Außensechskantschraube M6x25
234	412129	Laufbuchse
235	413340	Distanzbuchse
236	412133	Frässhnecke rechts
237	413341	Distanzbuchse
239	413343	Schaufelplatte
240	412130	Buchse
241	413344	Unterlegscheibe 19x38x1,5
242	412131	Lagerschale
243	413345	Außensechskantschraube M8x10
246	413346	Fräswelle
247	413347	Halbrundkeil 5x7,5x19
248	412128	Frässhnecke links
250	413349	Sechskantmutter M6
251	413350	Schraube M8x20

Pos.	Art. - Nr.	Bezeichnung
252	413351	Gummimatte
253	413352	Auswurfschacht
254	412153	Getriebedichtung
255	412169	Zubehörbeutel
256	414820	Scheibe Antriebsgummi
257	412164	Sicherungsring
258	412166	Scheibe
259	414602	Verbindungskabel Motor- Konsole
260	416501	Kufe Kpl.
261	704441	Schraube M8x25
301	413152	Handgriff
302	413153	Holm rechts
303	413154	Kupplungshebel rechts
304	423195	flexible Welle 1005
305	423196	Griff für Verstellhebel
306	413157	Bowdenzug Selbstverriegelung
307	413158	selbstsichernde Sechskantmutter M6
308	423197	Verstellhebel Geschwindigkeit
309	423198	Blechschrabe 4,8x14
310	423199	Lampensockel
311	423200	Kupplungsseil
313	412127	Abscherstift + Splint
314	413163	Untere Platte Bedienpanel
315	423201	Konsole
316	423202	Schalter
317	423203	Lichtstreifen
318	423204	Lampenabdeckung
319	413167	Platte Ganghebel
320	423205	Blindniete aus Aluminium
321	413170	Rahmen Ganghebe
322	413171	Sechskantschraube M6x12
323	423206	Abdeckung Kurbel
324	423207	Wellensicherungsring
325	413174	Unterlegscheibe 8x22x2
326	423208	Verstellhebel Auswurfklappe
327	413176	Verriegelungsschalter
328	413998	Scheibe 8x16x1,2
329	413177	Federscheibe 6
330	413178	Sechskantschraube M6x18
331	413179	Kupplungshebel links
332	413180	Gummikappe
333	413181	Holm links
334	413182	Unterlegscheibe 6x12x0,7
335	412077	Scheibe

Pos.	Art. - Nr.	Bezeichnung
336	413183	Sechskantschraube M8x55
337	413184	Sechskantschraube M8x40
338	413201	Sicherungsstift 2,0x29
339	413186	Pin Bowdenzug
340	413187	Feder Fahrtriebsgriff
341	412175	Mutter M8
342	413188	Bowdenzug Auswurfschacht
343	413189	Sechskantschraube M10x45
344	413190	Klemmrahmen Ganghebel
345	413191	Unterlegscheibe 10x28x3
346	423209	Halterung Drehkurbel
347	423210	Sechskantschraube 4x20
348	423211	Flexible Wellenhülse
349	413195	Befestigungswinkel Auswurfhebel Links
350	413431	Feder
351	423212	Drehknopf
352	423213	Kurbel
353	423214	Gummimanschette
354	413199	selbstsichernde Sechskantmutter M10
355	413200	Sechskantschraube M8x45
356	413202	Befestigungswinkel Auswurfhebel rechts
357	413203	Trichterscheibe
358	413204	Beilagscheibe
359	413205	Beilagscheibe
360	413206	Beilagscheibe
361	413207	Verstellplatte
362	413354	Sechskantschraube M5X35
363	413355	Hebelaufnahme
364	413249	selbstsichernde Sechskantmutter M5
365	413356	Hebel
366	413357	Bolzen
367	423215	Splint
368	423216	Splint
369	423217	2015- 1Auswurf- Rotationsgetriebe
370	423218	Diagonalzahn- Bracket- Unterlegscheibe
371	413342	Schraube M8X18
372	423219	Halteblech geschweißt
373	413998	Scheibe 8X16X1,2
374	412175	Mutter M8
375	423220	Schneckenwelle