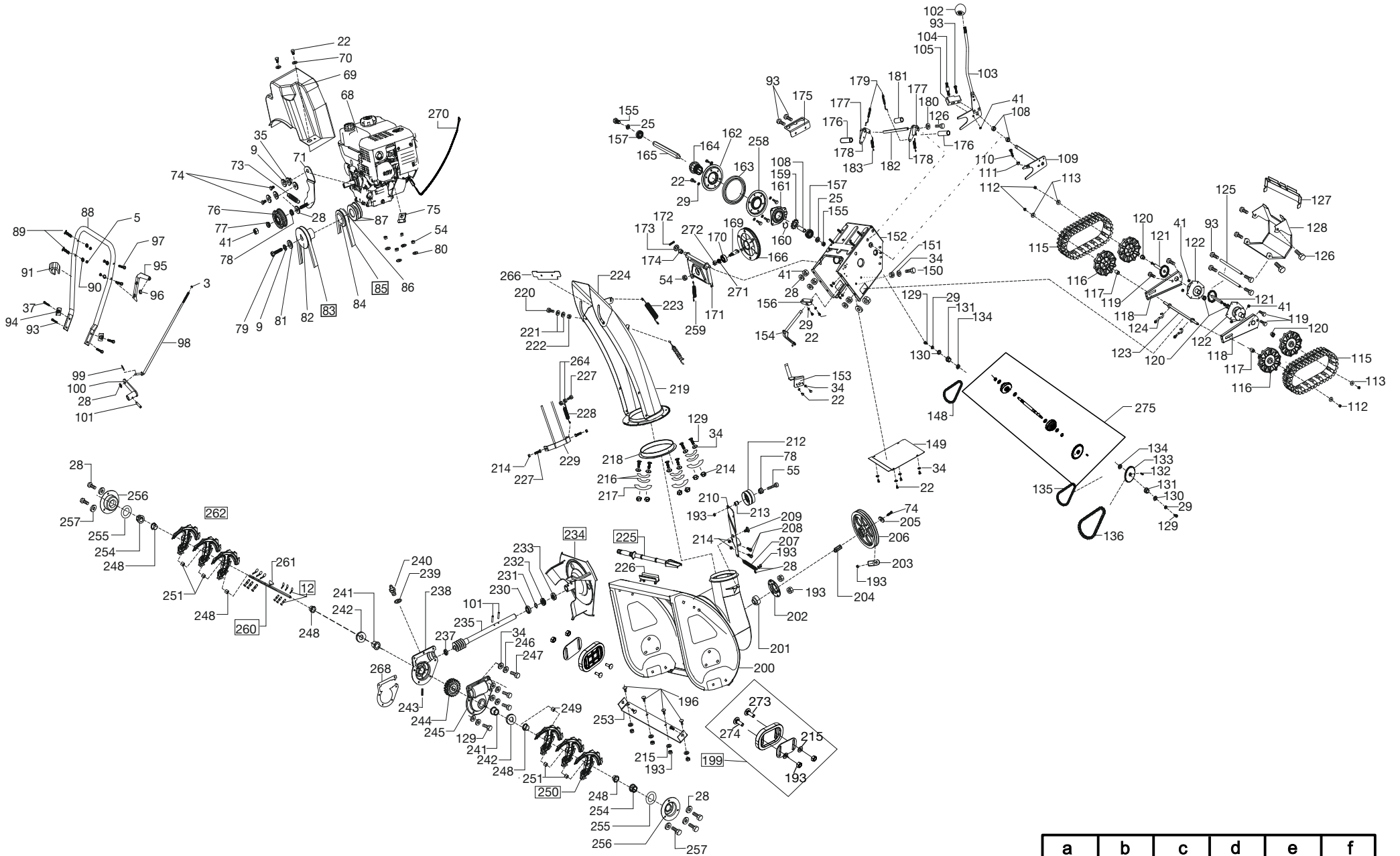


# Benzinschneefräse 760.4 TE LED

Art. No.: 114038

# AL-KO

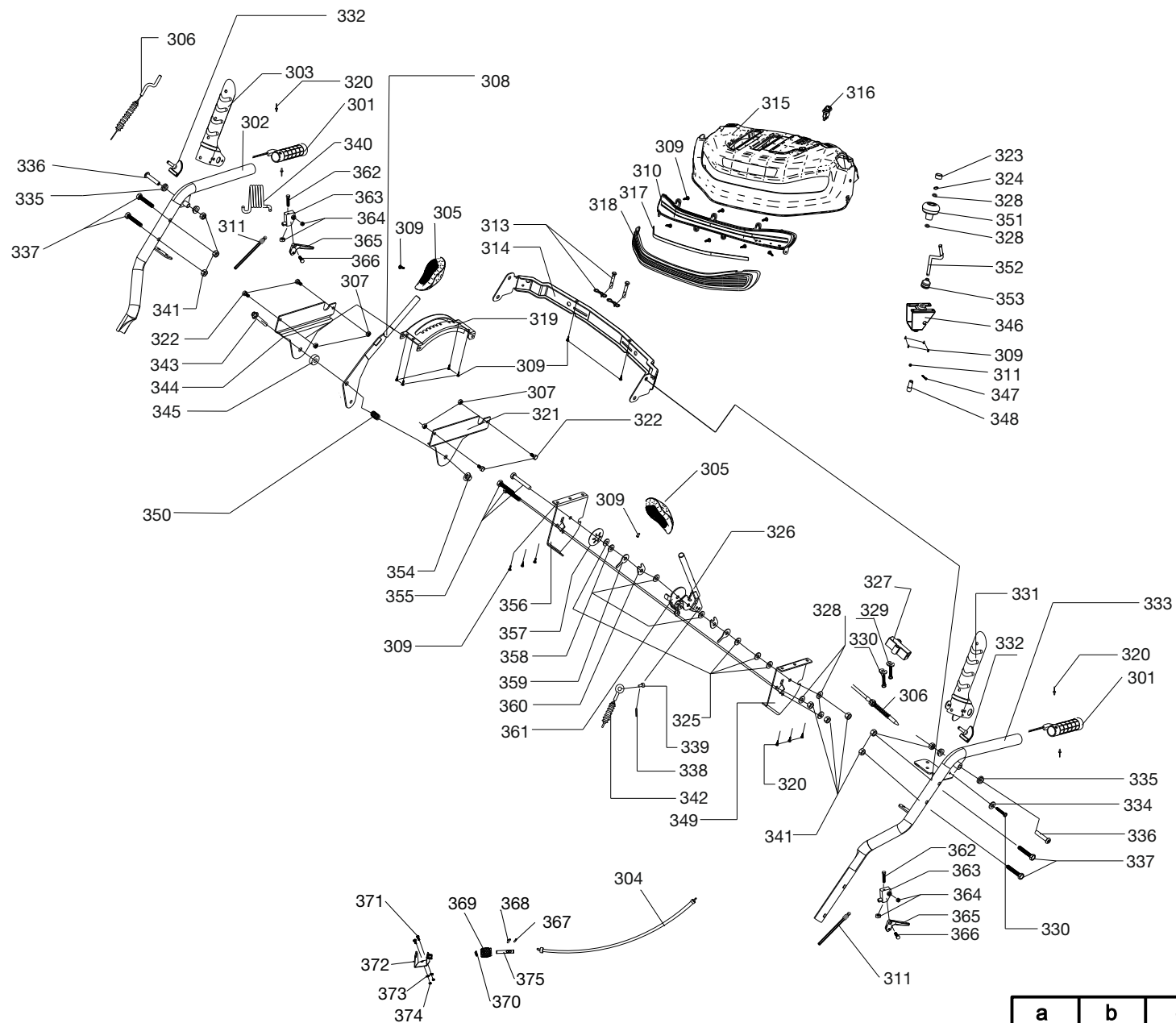


a	b	c	d	e	f
---	---	---	---	---	---

# Benzinschneefräse 760.4 TE LED

Art. No.: 114038

**AL-KO**



a	b	c	d	e	f
---	---	---	---	---	---

# Benzinschneefräse 760.4 TE LED

Art. No.: 114038



Pos.	Art. - Nr.	Bezeichnung
5	413156	Flanschmutter M8
9	413160	Federscheibe 8
12	412127	Abscherstift + Splint
22	413171	Sechskantschraube M6x12
25	413174	Unterlegscheibe 8x22x2
28	704538	Scheibe A 8,4
29	413177	Federscheibe 6
34	413182	Unterlegscheibe 6x12x0,7
35	412077	Scheibe
37	413184	Sechskantschraube M8x40
41	412175	Mutter M8
54	413199	selbstsichernde Sechskantmutter M10
55	413200	Sechskantschraube M8x45
68	413358	Motor
69	413209	Riemenabdeckung
70	413210	Unterlegscheibe 6x16x1,5
71	413211	kleine Spannplatte
72	412077	Scheibe
73	412078	Zugfeder
74	413212	Sechskantschraube M8x20
75	413213	Kabelführung
76	412081	Spannrolle
77	412079	Scheibe
78	412111	Buchse
79	413214	Sechskantschraube M8x35
80	413215	Unterlegscheibe 10x20x2
81	413216	Unterlegscheibe 8x28x3
82	413217	Hauptriemenrad
83	413359	Keilriemen
84	413219	Unterlegscheibe kleines Riemenrad
85	413220	5M Zahnriemen
86	413221	Haupttrah Zahnriemen
87	413222	Unterlegscheibe 25x35x2
88	413360	Unterholm
89	413224	Holmschraube M8x40
90	413227	Blattförmige Scheibe
91	413226	Kabelclips
93	413240	Sechskantschraube M8x20
94	412051	Klemmscheibe Holm
95	413361	Aufnahme Kurbel
96	413306	Gummiring
97	413297	Sechskantflanschschraube M8x45
98	413362	Verbindungsstange Getriebe
99	413363	Stift 3,2x29
100	413231	Schaltgabelarm

Pos.	Art. - Nr.	Bezeichnung
101	413232	Federstift 6x30
102	413364	Handgriff
103	413365	Schaltstange
104	413366	Bolzen Schaltstange
105	413367	Aufnahmeblock
108	413370	Sechskanthülse
109	413371	linke Gabelplatte
110	413372	Sechskantschraube M12x60
111	413373	Sechskantmutter M12
112	413374	Selbstsichernde Sechskantmutter M12
113	413375	Scheibe 12x35x2
115	413376	Raupe
116	413377	Raupenrad
117	413378	Achshülse
118	413379	Verbindungsplatte Antrieb
119	413380	Schraube
120	413381	Buchse
121	413382	Aufnahme Raupenrad
122	413383	Halterung Achse
123	413384	Achse
124	413385	Spannhaken
125	413386	Stabilisierungsachse Hinterrad
126	413387	Sechskantschraube M8x12
127	413388	Kabelführung
128	413389	Hintere Abdeckung
129	413320	Schraube M6x20
130	413252	Unterlegscheibe 6x23x3
131	464452	Kugellager
132	413391	Passfeder 5x22
133	413392	Kettenrad groß
134	413393	Scheibe 28x15x2
135	413394	Kette klein
136	413395	Kette groß
146	413405	Achssicherung D14
147	413406	Achssicherung D16
148	413407	Kette
149	413408	Bodenabdeckung
150	413409	Sechskantschraube M6x35
151	413349	Sechskantmutter M6
152	413410	Getriebegehäuse
153	413411	Riemenscheibe Montageplatte
154	413412	Schaltgabel
155	413413	Sechskantmutter M8x16
156	413233	Metallwinkel
157	413241	Kugellager

Pos.	Art. - Nr.	Bezeichnung
159	413243	Kettenrad Achse1
160	413245	Achssicherung D35
161	412094	Lagerschale
162	414820	Scheibe Antriebsgummi
163	414819	Antriebsgummi
164	412091	Mitnehmer Getriebewelle
165	413414	Achse
166	412099	Antriebsscheibe
167	413415	Schraube M6x10
168	413275	Antriebsrad Abdeckung
169	412100	Lagerbolzen
170	413273	Rillenkugellager
171	412102	Führungspl. Antr.-Zahnrad
172	413267	Sicherungssplint 3x25
173	413268	Unterlegscheibe 13x24x2
174	412104	Aufsteckhülse
175	413416	Gangeinstellblech
176	413417	Distanzbuchse
177	413418	Klaue rechts
178	413419	Klaue links
179	413420	Bowdenzug Kupplung
180	413421	Scheibe 12x25x2
181	413422	Distanzbuchse
182	413423	Achse Klaue
183	413424	Einkuppelfeder
193	413307	Sechskantsicherungsmutter M8
196	413310	Schraube M8x16
199	416501	Gleitkufe Kpl.
200	413426	Fräsengehäuse
201	413313	Kugellager
202	412117	Lagerschale
203	413314	Riemenplatte
204	413315	Passfeder 6x6x20
205	413223	Unterlegscheibe 8x28x2
206	413316	Keilriemenscheibe
207	412115	Spannfeder
208	413317	Spannbolzen
209	413318	Riemenspanner
210	412114	Schraube
212	412109	Spannrolle Fräsantrieb
213	412110	Distanzscheibe
214	413319	Sechskantmutter M6
215	413427	Scheibe 8x20x2,5
216	412146	Flanschsegment

# Benzinschneefräse 760.4 TE LED

Art. No.: 114038



Pos.	Art. - Nr.	Bezeichnung
217	4 12 147	Flanschdichtung
218	4 13321	Kunststoffkreis Schneeauswurf
219	4 13352	Auswurfschacht
220	4 13323	Schraube M5x12
221	4 13324	Kunststoffscheibe Auswurf
222	4 13325	Sechskantmutter M5
223	4 13326	Feder
224	4 13327	Ablenklech Auswurf
225	4 13328	Schneeschaufel
226	4 12 152	Halter Schneeschaufel
227	4 12641	Schraube M6x16
228	4 12 149	Spannfeder
229	4 12 150	Eingriffschutz
230	4 13330	Rillenkugellager
231	4 12 144	Scheibe
232	4 13331	Axiallager
233	4 13332	Wellendichtring 32x20x7
234	4 12 145	Auswurfrad
235	4 13333	Getriebewelle
237	4 13334	Rillenkugellager
238	4 12 135	Getriebegehäuse rechts
239	4 13335	Dichtungsscheibe
240	4 13329	Schmiemippel
241	4 12 136	Buchse
242	4 13336	Wellendichtring 30x19x7
243	4 13337	Schraube M5x10
244	4 12 134	Messingzahnrad
245	4 12 138	Getriebegehäuse links
246	4 13338	Federring D6
247	4 13339	Außensechskantschraube M6x25
248	4 12 129	Laufbuchse
249	4 13340	Distanzbuchse
250	4 12 133	Frässhnecke rechts
251	4 13428	Distanzbuchse
252	4 13342	Schraube M8x18
253	4 13429	Schaufelplatte
254	4 12 130	Buchse
255	4 13344	Unterlegscheibe 19x38x1,5
256	4 12 131	Lagerschale
257	4 13345	Außensechskantschraube M8x10
258	4 14818	Scheibe Antriebsgummi
259	4 14821	Zugfeder
260	4 13430	Fräswelle
261	4 13347	Halbrundkeil 5x7,5x19

Pos.	Art. - Nr.	Bezeichnung
262	4 12 128	Frässhnecke links
263	4 13348	Halterung Kurbel
264	4 13349	Sechskantmutter M6
265	4 13350	Schraube M8x20
266	4 13351	Gummimatte
267	4 13322	Stange Schnecke
268	4 12 153	Getriebedichtung
269	4 12 169	Zubehörbeutel
270	4 14602	Verb.- Kabel Motor Holmkonsole
271	4 12 164	Seegerring 40
272	4 12 166	Scheibe
273	70 1494	Schraube M8x30
274	704441	Schraube M8x25
275	4 19717	Kupplungseinheit SX- 11- 1000
301	4 13 152	Handgriff
302	4 13 153	Holm rechts
303	4 13 154	Kupplungshebel rechts
304	423 195	flexible Welle 1005
305	423 196	Griff für Verstellhebel
306	4 13 157	Bowdenzug Selbstverriegelung
307	4 13 158	selbstsichernde Sechskantmutter M6
308	423 197	Verstellhebel Geschwindigkeit
309	423 198	Blechschrabe 4,8x14
310	423 199	Lampensockel
311	423200	Kupplungsseil
313	4 12 127	Abscherstift + Splint
314	4 13 163	Untere Platte Bedienpanel
315	423201	Konsole
316	423202	Schalter
317	423203	Lichtstreifen
318	423204	Lampenabdeckung
319	4 13 167	Platte Ganghebel
320	423205	Blindniete aus Aluminium
321	4 13 170	Rahmen Ganghebe
322	4 13 171	Sechskantschraube M6x12
323	423206	Abdeckung Kurbel
324	423207	Wellensicherungsring
325	4 13 174	Unterlegscheibe 8x22x2
326	423208	Verstellhebel Auswurfklappe
327	4 13 176	Verriegelungsschalter
328	4 13998	Scheibe 8x16x1,2
329	4 13 177	Federscheibe 6
330	4 13 178	Sechskantschraube M6x18
331	4 13 179	Kupplungshebel links

Pos.	Art. - Nr.	Bezeichnung
332	4 13 180	Gummikappe
333	4 13 181	Holm links
334	4 13 182	Unterlegscheibe 6x12x0,7
335	4 12077	Scheibe
336	4 13 183	Sechskantschraube M8x55
337	4 13 184	Sechskantschraube M8x40
338	4 13201	Sicherungsstift 2,0x29
339	4 13 186	Pin Bowdenzug
340	4 13 187	Feder Fahrtriebsgriff
341	4 12 175	Mutter M8
342	4 13 188	Bowdenzug Auswurfschacht
343	4 13 189	Sechskantschraube M10x45
344	4 13 190	Klemmrahmen Ganghebel
345	4 13 191	Unterlegscheibe 10x28x3
346	423209	Halterung Drehkurbel
347	423210	Sechskantschraube 4x20
348	423211	Flexible Wellenhülse
349	4 13 195	Befestigungswinkel Auswurfhebel Links
350	4 13431	Feder
351	423212	Drehknopf
352	423213	Kurbel
353	423214	Gummimanschette
354	4 13 199	selbstsichernde Sechskantmutter M10
355	4 13200	Sechskantschraube M8x45
356	4 13202	Befestigungswinkel Auswurfhebel rechts
357	4 13203	Trichterscheibe
358	4 13204	Beilagscheibe
359	4 13205	Beilagscheibe
360	4 13206	Beilagscheibe
361	4 13207	Verstellplatte
362	4 13354	Sechskantschraube M5X35
363	423221	Hebelaufnahme
364	423222	selbstsichernde Sechskantmutter
365	423223	Hebel
366	423224	Bolzen
367	423215	Splint
368	423216	Splint
369	423217	2015- 1Auswurf- Rotationsgetriebe
370	423218	Diagonalzahn- Bracket- Unterlegscheibe
371	4 13342	Schraube M8X18
372	423219	Halteblech geschweißt
373	4 13998	Scheibe 8X16X1,2
374	4 12 175	Mutter M8
375	423220	Schneckenwelle