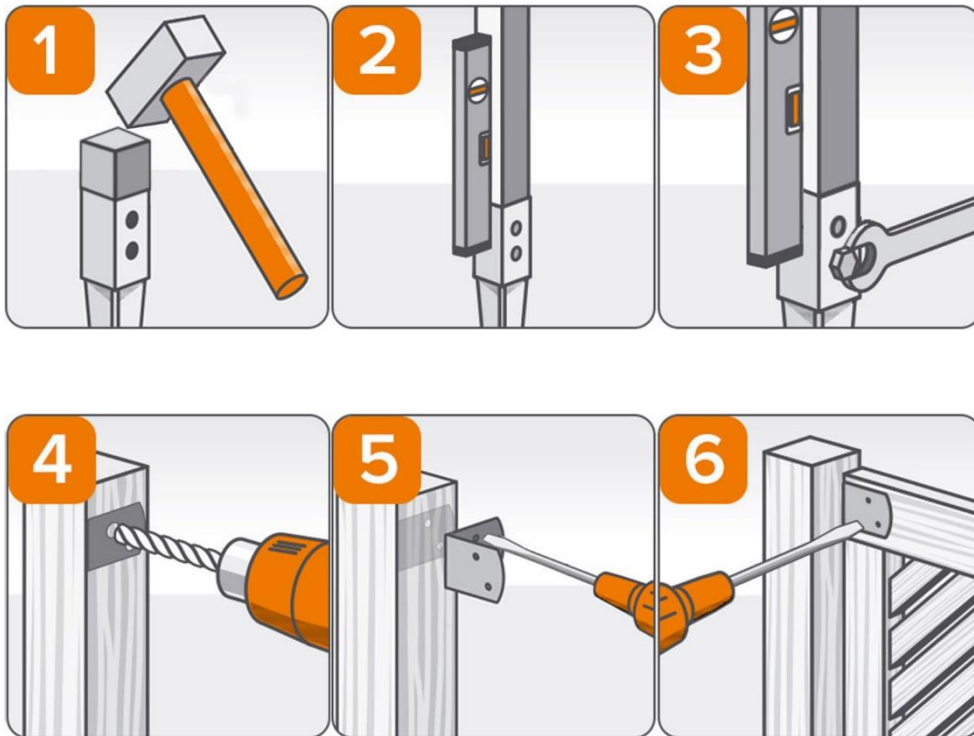


1. Bohren Sie in einem geeigneten Abstand Löcher in den Boden.
2. Befestigen Sie den Pfosten mit geeigneten Schrauben am Boden.
3. Verbinden Sie den Pfosten mit dem Aufschraubhülse mit Schrauben.
4. Bohren Sie Löcher in den Pfosten, um den Flechtzaunhalter zu montieren.
5. Verbinden Sie den Flechtzaunhalter mit dem Pfosten mit geeigneten Schrauben.
6. Verbinden Sie den Flechtzaunhalter mit dem Pfosten, indem schrauben Sie ihn mit den entsprechenden Schrauben am Flechtzaunhalter.



1. Schlagen Sie die Bodenhülse in den Boden mit einem Pfosten und einem Hammer.
2. Richten Sie die Pfosten mit einer Wasserwaage aus.
3. Verbinden Sie den Pfosten mit der Bodenhülse mit den Schrauben.
4. Bohren Sie Löcher in den Pfosten, um den Flechtzaunhalter zu montieren.
5. Verbinden Sie den Flechtzaunhalter mit dem Pfosten mit geeigneten Schrauben.
6. Verbinden Sie den Flechtzaunhalter mit dem Pfosten, indem schrauben Sie ihn mit den entsprechenden Schrauben am Flechtzaunhalter.