

GARTENHAUS TOURNAI 2

Hochwertiges nordisches Fichtenholz



GARTENHAUS TOURNAI 2
420 x 300 cm

Gestaltungsbeispiel

- inklusive 3-teiliger Glas-Schiebetür
- 28 mm Wandstärke
- 19 mm Fußboden
- Steck-Schraub-Eckverbindung





Gartenhaus

GARTENHAUS TOURNAI 2, 420 X 300 CM, SCHIEFERGRAU

Datenblatt / Baubeschreibung

Material	Nordische Fichte
Farbe	Schiefergrau
Farbbehandlung	Die Blockbohlen und Eckblenden sowie die Türen und Fenster sind von außen, die Dachblenden beidseitig farbbehandelt. Die Innenseiten der Blockbohlen sowie Schnittkanten, Fußboden, Dachschalung und Pfetten sind produktionsbedingt unbehandelt.
Größe	420 x 300 cm
Aufstellbreite (Sockelmaß)	420 cm
Aufstelltiefe (Sockelmaß)	300 cm
Außenbreite inkl. Dachüberstand	480 cm
Außentiefe inkl. Dachüberstand	380 cm
Firsthöhe	262 cm
Seitenwandhöhe	235 cm
Gesamthöhe vorne	262 cm
Gesamthöhe hinten	235 cm
Wandart	Blockbohlen
Wandstärke	28 mm
Eckverbindung	Trend, stumpf gestoßen
Windverband	Eckpfosten mit Verschraubung



Anzahl Räume	1
Dachform	Pulldach
Dachaufbau	19 mm Profilschalung mit Nut und Feder
Material Dacheindeckung	ohne
Dachstärke	19 mm
Dachfläche	17.1 m ²
Dachblende	Holzblende
Dachneigung	nach hinten
Gefälle	5 °
Dachüberstand vorne	60 cm
Dachüberstand hinten	20 cm
Dachüberstand links	30 cm
Dachüberstand rechts	30 cm
Dachbahnbedarf á 5m ²	5 Rolle(n)
Fußboden	Holzdielen, unbehandelt
Fußbodenstärke	19 mm
Grundlager	Kantholz, imprägniert
Maße Grundlager	60 x 60 / 60 x 113 mm
Grundfläche	12.6 m ²
Umbauter Raum	31.31 m ³
Schneelast (sk)	0.75 kN/m ²
Windstaudruck q	0.65 kN/m ²
Türen	1x Schiebetür aus Glas, 200 x 204 cm, Hakenfallen-Schloss mit 3 Schlüsseln
Verglasung Tür 1	6 mm Einscheiben-Sicherheitsglas
Türanschlag	variabel
Fenster	2x Einzelfenster 57,5 x 153,5 cm, Dreh-Kipp-Funktion, Echtglas
Fensteranschlag	1 x links und 1 x rechts
Anzahl Packstücke	2
Verpackungsmaß	Breite: 480 cm, Höhe: 54 cm, Tiefe: 120 cm, 855 kg Breite: 215 cm, Höhe: 115 cm, Tiefe: 120 cm, 125 kg
Verpackungsgewicht gesamt	980 kg



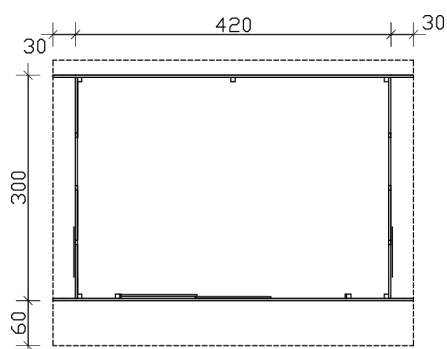
nicht im Lieferumfang enthalten	Beton, Bodenverankerung
Garantie	5 Jahre gemäß unseren Garantiebedingungen
Lieferhinweis	Für die Anlieferung muss die Zufahrt für 40 t-LKW möglich sein! Die Anlieferung erfolgt frei Bordsteinkante (Festland Deutschland).
Artikelnummer	603770-13
EAN-Nummer	4018211041213

GARTENHAUS TOURNAI 2

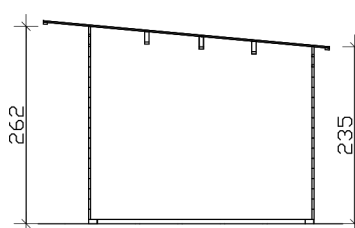
420 x 300 cm



Grundriss



Schnitt



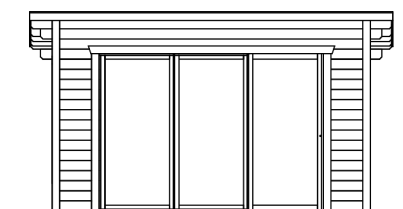
GARTENHAUS TOURNAI 2

420 x 300 cm

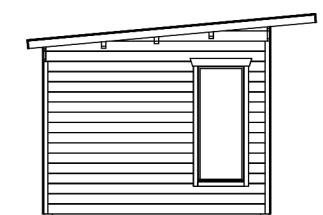
Schnitte und Ansichten Maßstab 1:100



Ansicht Vorne



Ansicht Links



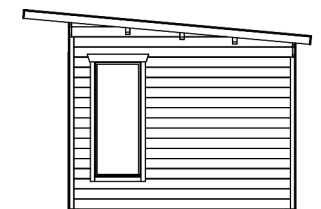
GARTENHAUS TOURNAI 2

420 x 300 cm

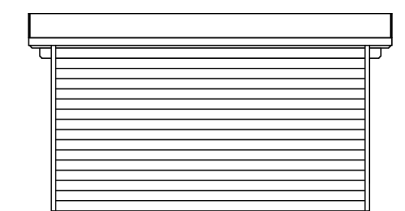
Schnitte und Ansichten Maßstab 1:100



Ansicht Rechts



Ansicht Hinten



GARTENHAUS TOURNAI 2

420 x 300 cm
Schnitte und Ansichten Maßstab 1:100

