

BRISBANE 4

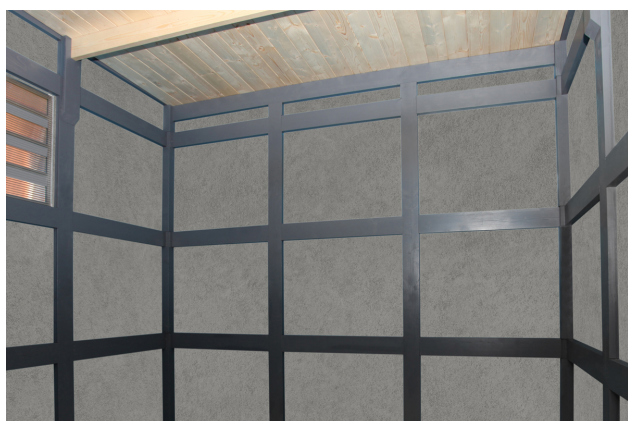
Witterungsbeständige Fassadenplatten

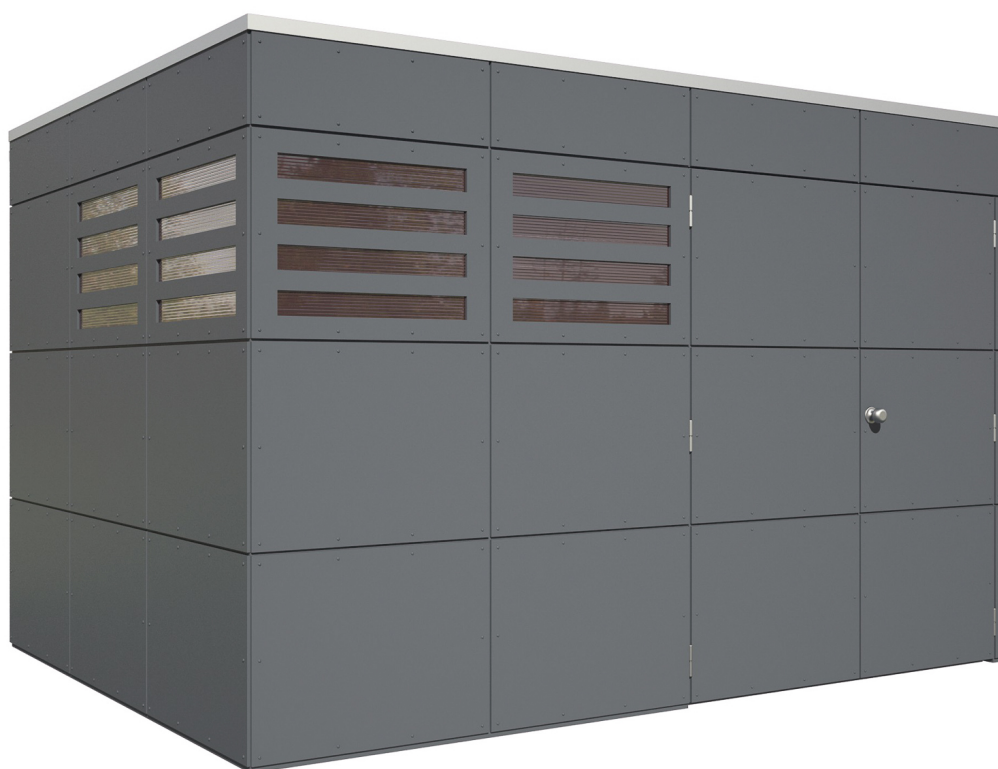


Gartenhaus
BRISBANE 4
337 x 253 cm

Gestaltungsbeispiel

- Platten zugeschnitten und vorgebohrt
- Farbe Schiefergrau
- Montage auf Holzrahmenkonstruktion
- Fensterelemente mit Doppelstegplatten in bronze





GARTENHAUS BRISBANE 4 337 x 253 cm

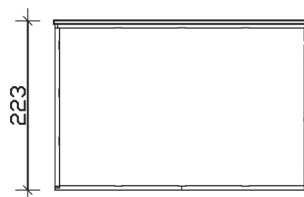
Datenblatt / Baubeschreibung

Wandstärke	10 mm
Farbbehandlung	Die Fassadenplatten sind von außen, der Rahmen allseitig schiefergrau farbbehandelt. Die Dachschalung, die Pfetten sowie die Schnittkanten werden produktionsbedingt unbehandelt geliefert.
Eckverbindung	Holzrahmenkonstruktion
Windverband	Holzrahmenkonstruktion
Montagematerial	inklusive
Eisenteile	verzinkt
Aufstellbreite	337 cm
Aufstelltiefe	253 cm
Außenbreite (inkl. Dachüberstand)	337 cm
Außentiefe (inkl. Dachüberstand)	253 cm
Seitenwandhöhe	223 cm
Firsthöhe	223 cm
Anzahl Räume	1
Stauboden	nein
Grundfläche	8,53 m ²
umbauter Raum (ohne Vordach)	19,02 m ³
Fußboden	Optional erhältlich
Dachaufbau	19 mm Profilschalung mit Nut und Feder

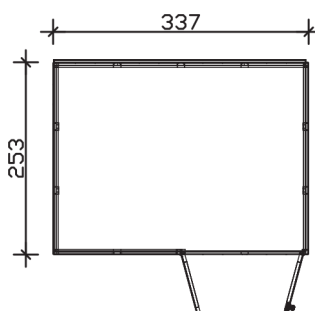
Dachform	Flachdach
Dachneigung	2 °
Schneelast	0,85 kN/m ²
Dachüberstand hinten	4 cm
Dachfläche	8,53 m ²
Dacheindeckung	KSK-M Dachbahn
Türen	1x Doppeltür, geschlossen (159 x 184 cm)
Fenster	4x Fensterelement, feststehend ()
Artikelnummer	560431
EAN-Nummer	4018211560431
Verpackungsmaße	Paket 1: 120 cm x 350 cm x 50 cm 570,0 kg
Garantie	5 Jahre gemäß unseren Garantiebedingungen
nicht im Lieferumfang enthalten	Fußboden, Grundlager, Beton, Verankerung Grundlager mit Untergrund (Fundament)

BRISBANE 4
337 x 253 cm

Schnitt



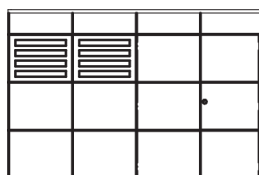
Grundriss



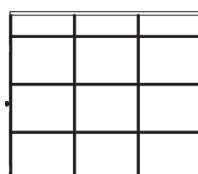
BRISBANE 4
337 x 253 cm

Schnitte und Ansichten Maßstab 1:100

Ansicht
vorne



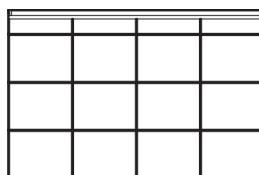
Ansicht
rechts



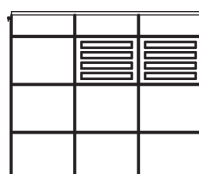
BRISBANE 4
337 x 253 cm

Schnitte und Ansichten Maßstab 1:100

Ansicht
hinten



Ansicht
links



BRISBANE 4

337 x 253 cm

Schnitte und Ansichten Maßstab 1:100