

OSTENDE 2

Hochwertiges nordisches Fichtenholz



Gartenhaus
OSTENDE 2
400 x 300 cm

Gestaltungsbeispiel

- 28 mm Wandstärke
- Steck-Schraub-Eckverbindung
- 19 mm Fußboden
- Farblich behandelt in schiefergrau





GARTENHAUS OSTENDE 2 400 x 300 cm

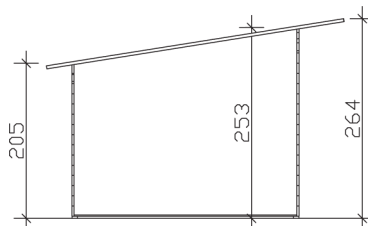
Datenblatt / Baubeschreibung

Wandstärke	28 mm
Farbbehandlung	Die Blockbohlen und Eckblenden sowie die Türen und Fenster sind von außen, die Dachblenden beidseitig farbbehandelt. Die Innenseiten der Blockbohlen sowie Schnittkanten, Fußboden, Dachschalung und Pfetten sind produktionsbedingt unbehandelt.
Eckverbindung	Trend, stumpf gestoßen
Windverband	Eckpfosten mit Verschraubung
Montagematerial	inklusive
Eisenteile	verzinkt
Aufstellbreite	400 cm
Aufstelltiefe	300 cm
Außenbreite (inkl. Dachüberstand)	440 cm
Außentiefe (inkl. Dachüberstand)	380 cm
Seitenwandhöhe	205 cm
Firsthöhe	264 cm
Anzahl Räume	1
Stauboden	nein
Grundfläche	12 m ²
umbauter Raum (ohne Vordach)	27,42 m ³
Wandfläche außen	30,47 m ²
Fußboden	19 mm Holzdielen, unbehandelt

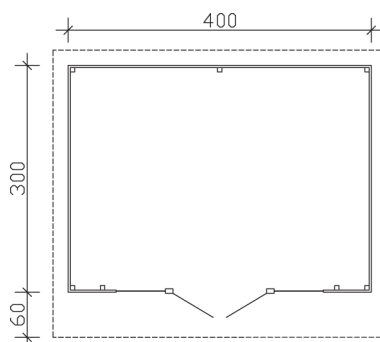
Grundlager	28 x 70 mm, imprägniert
Dachaufbau	19 mm Profilschalung mit Nut und Feder
Dachform	Pulldach
Dachneigung	9 °
Schneelast	0,75 kN/m ²
Dachüberstand vorne	60 cm
Dachüberstand seitlich	20 cm
Dachüberstand hinten	20 cm
Dachfläche	17 m ²
Dacheindeckung	Eine Lage Dachpappe zur Ersteindeckung
Dachbahnbedarf á 5m²	4 Rollen
Türen	1x Doppeltür mit seitlichen Fensterelementen (123,4 x 193 cm)
Fenster	2x Einzelfenster Panorama, feststehend, herausnehmbar (57 x 193 cm)
Artikelnummer	603701-13
EAN-Nummer	4018211028177
Verpackungsmaße	Paket 1: 120 cm x 450 cm x 58 cm 890,0 kg
Garantie	5 Jahre gemäß unseren Garantiebedingungen
nicht im Lieferumfang enthalten	Beton, Verankerung Grundlager mit Untergrund (Fundament)

OSTENDE 2
400 x 300 cm

Schnitt



Grundriss

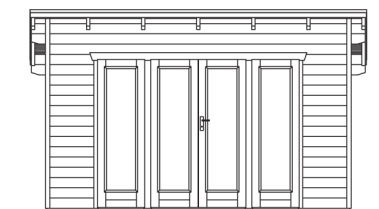


OSTENDE 2

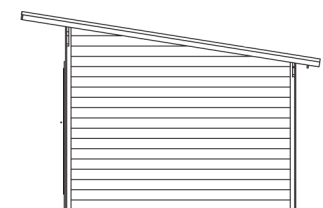
400 x 300 cm

Schnitte und Ansichten Maßstab 1:100

Ansicht
vorne



Ansicht
rechts

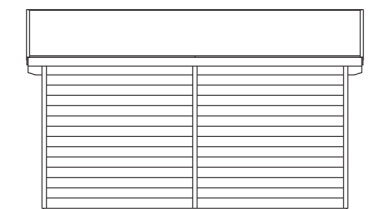


OSTENDE 2

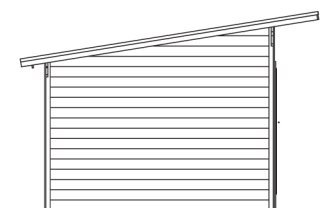
400 x 300 cm

Schnitte und Ansichten Maßstab 1:100

Ansicht
hinten



Ansicht
links



OSTENDE 2

400 x 300 cm

Schnitte und Ansichten Maßstab 1:100