

Massive Konstruktion aus hochwertigem Leimholz (BSH-Fichte)

Terrassenüberdachung
NOVARA
450 x 359 cm

Gestaltungsbeispiel

- Farblich behandelt in nussbaum
- Dacheindeckung Polycarbonat-Doppelstegplatte in klar
- Pfosten 8 x 22 cm
- Inklusive Pfostenlaschen zum Einbetonieren



TERRASSENÜBERDACHUNG NOVARA 450 x 359 cm

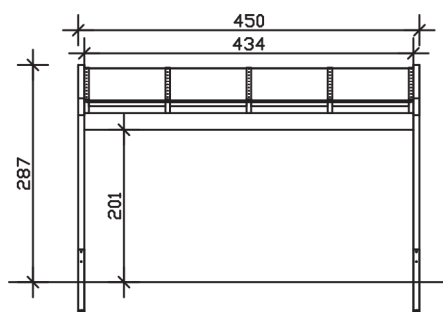
Datenblatt / Baubeschreibung

| | |
|----------------------------------|---|
| Material | Leimholz, Fichte |
| Farbbehandlung | Lasiert in Nussbaum |
| Pfostenstärke | 8 x 22 cm |
| Aufstellbreite | 450 cm |
| Aufstelltiefe | 359 cm |
| Grundfläche | 16,16 m ² |
| Umbauter Raum | 42,74 m ³ |
| Schneelast | 0,85 kN/m ² |
| Dachfläche | 15,19 m ² |
| Dachneigung | 7 ° |
| Dacheindeckung | Polycarbonat-Doppelstegplatten 16 mm - klar |
| Dachstärke | 16 mm |
| Montageart | Wandanbau |
| Gesamthöhe hinten | 287 cm |
| Gesamthöhe vorne | 242 cm |
| Durchgangshöhe vorne | 201 cm |
| Pfostenabstand Breite | 434 cm |
| Pfostenabstand Tiefe | 337 cm |
| Oberfläche Holz | 21,18 m ² |
| Im Lieferumfang enthalten | Pfostenlaschen zum Einbetonieren |

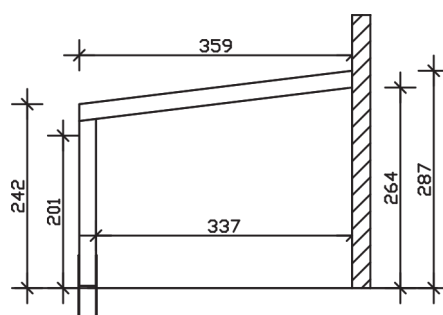
| | |
|--|---|
| Nicht im Lieferumfang enthalten | Dübel für die Wandmontage und Wandanschlussprofil |
| Verpackungsmaße | Paket 1: 120 cm x 450 cm x 45 cm 344,0 kg |
| Artikelnummer | 203031-03-20 |
| EAN-Nummer | 4018211036073 |
| Garantie | 5 Jahre gemäß unseren Garantiebedingungen |

NOVARA
450 x 359 cm

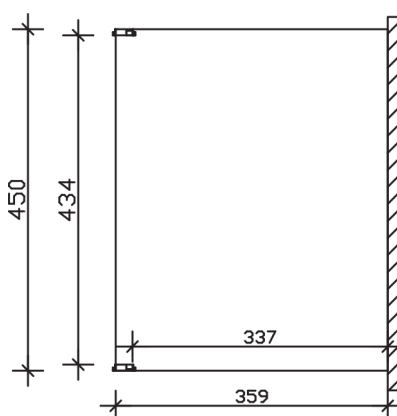
Ansicht
vorne



Schnitt



Grundriss



NOVARA
450 x 359 cm

Schnitte und Ansichten Maßstab 1:100