

Massive Konstruktion aus hochwertigem Leimholz (BSH-Fichte)

Terrassenüberdachung
NOVARA
450 x 359 cm

Gestaltungsbeispiel

- Farblich behandelt in schiefergrau
- Dacheindeckung Polycarbonat-Doppelstegplatte in klar
- Pfosten 8 x 22 cm
- Inklusive Pfostenlaschen zum Einbetonieren



TERRASSENÜBERDACHUNG NOVARA 450 x 359 cm

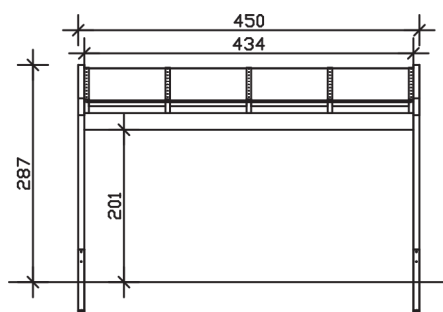
Datenblatt / Baubeschreibung

Material	Leimholz, Fichte
Farbbehandlung	Lasiert in Schiefergrau
Pfostenstärke	8 x 22 cm
Aufstellbreite	450 cm
Aufstelltiefe	359 cm
Grundfläche	16,16 m ²
Umbauter Raum	42,74 m ³
Schneelast	0,85 kN/m ²
Dachfläche	15,19 m ²
Dachneigung	7 °
Dacheindeckung	Polycarbonat-Doppelstegplatten 16 mm - klar
Dachstärke	16 mm
Montageart	Wandanbau
Gesamthöhe hinten	287 cm
Gesamthöhe vorne	242 cm
Durchgangshöhe vorne	201 cm
Pfostenabstand Breite	434 cm
Pfostenabstand Tiefe	337 cm
Oberfläche Holz	21,18 m ²
Im Lieferumfang enthalten	Pfostenlaschen zum Einbetonieren

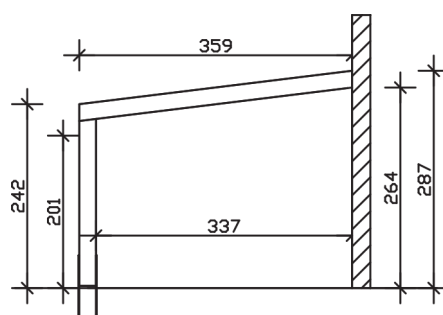
Nicht im Lieferumfang enthalten	Dübel für die Wandmontage und Wandanschlussprofil
Verpackungsmaße	Paket 1: 120 cm x 450 cm x 45 cm 344,0 kg
Artikelnummer	203031-13-20
EAN-Nummer	4018211036097
Garantie	5 Jahre gemäß unseren Garantiebedingungen

NOVARA
450 x 359 cm

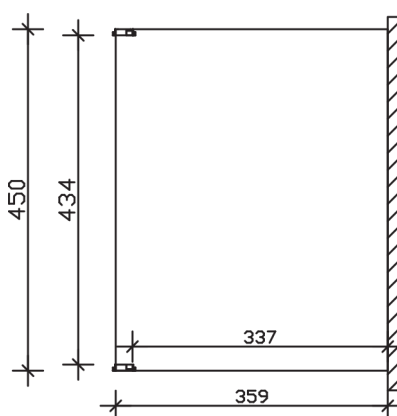
Ansicht
vorne



Schnitt



Grundriss



NOVARA
450 x 359 cm

Schnitte und Ansichten Maßstab 1:100