

# SYDNEY 4

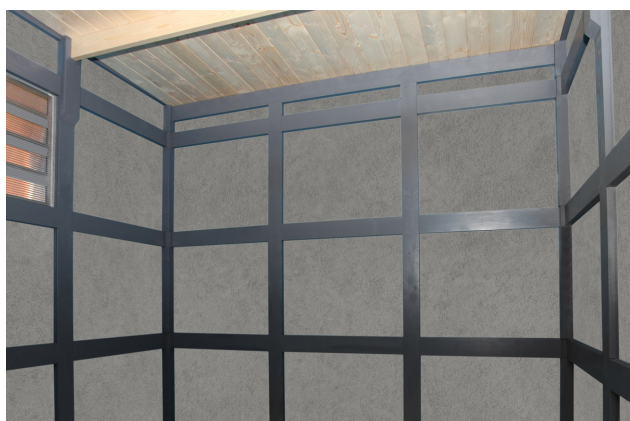
Witterungsbeständige Fassadenplatten

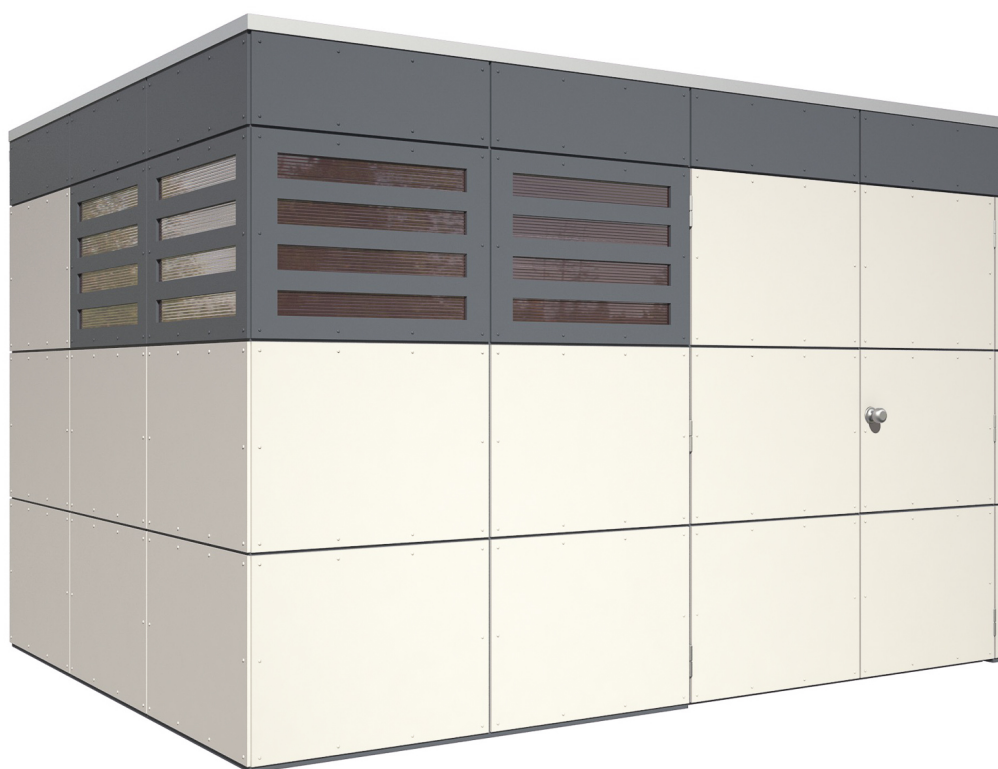


Gartenhaus  
**SYDNEY 4**  
337 x 253 cm

*Gestaltungsbeispiel*

- Platten zugeschnitten und vorgebohrt
- Grundfarbe Telegrau
- Montage auf Holzrahmenkonstruktion
- Fensterelemente mit Doppelstegplatten in bronze





## GARTENHAUS SYDNEY 4 337 x 253 cm

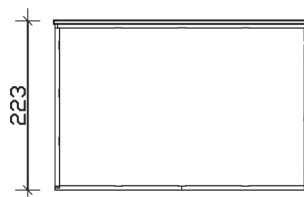
### Datenblatt / Baubeschreibung

|  |   |
|--|---|
| <b>Wandstärke</b>                        | 10 mm   |
| <b>Farbbehandlung</b>                    | Die Fassadenplatten sind von außen, der Rahmen allseitig schiefergrau farbbehandelt. Die Dachschalung, die Pfetten sowie die Schnittkanten werden produktionsbedingt unbehandelt geliefert. |
| <b>Eckverbindung</b>                     | Holzrahmenkonstruktion  |
| <b>Windverband</b>                       | Holzrahmenkonstruktion  |
| <b>Montagematerial</b>                   | inklusive   |
| <b>Eisenteile</b>                        | verzinkt  |
| <b>Aufstellbreite</b>                    | 337 cm  |
| <b>Aufstelltiefe</b>                     | 253 cm  |
| <b>Außenbreite (inkl. Dachüberstand)</b> | 337 cm  |
| <b>Außentiefe (inkl. Dachüberstand)</b>  | 253 cm  |
| <b>Seitenwandhöhe</b>                    | 223 cm  |
| <b>Firsthöhe</b>                         | 223 cm  |
| <b>Anzahl Räume</b>                      | 1   |
| <b>Stauboden</b>                         | nein  |
| <b>Grundfläche</b>                       | 8,53 m <sup>2</sup>   |
| <b>umbauter Raum (ohne Vordach)</b>      | 19,02 m <sup>3</sup>  |
| <b>Fußboden</b>                          | Optional erhältlich   |
| <b>Dachaufbau</b>                        | 19 mm Profilschalung mit Nut und Feder  |

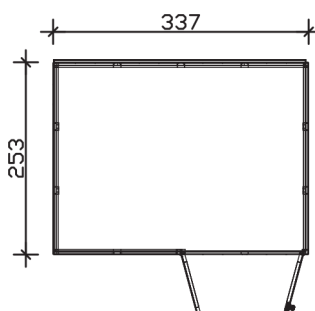
|  |  |
|--|--|
| <b>Dachform</b>                        | Flachdach  |
| <b>Dachneigung</b>                     | 2 °  |
| <b>Schneelast</b>                      | 0,85 kN/m <sup>2</sup>   |
| <b>Dachüberstand hinten</b>            | 4 cm   |
| <b>Dachfläche</b>                      | 8,53 m <sup>2</sup>  |
| <b>Dacheindeckung</b>                  | KSK-M Dachbahn   |
| <b>Türen</b>                           | 1x Doppeltür, geschlossen (159 x 184 cm)                                       |
| <b>Fenster</b>                         | 4x Fensterelement, feststehend ()  |
| <b>Artikelnummer</b>                   | 560134   |
| <b>EAN-Nummer</b>                      | 4018211560134  |
| <b>Verpackungsmaße</b>                 | Paket 1:<br>120 cm x 350 cm x 50 cm<br>570,0 kg                                |
| <b>Garantie</b>                        | 5 Jahre gemäß unseren Garantiebedingungen                                      |
| <b>nicht im Lieferumfang enthalten</b> | Fußboden, Grundlager, Beton, Verankerung Grundlager mit Untergrund (Fundament) |

**SYDNEY 4**  
**337 x 253 cm**

Schnitt



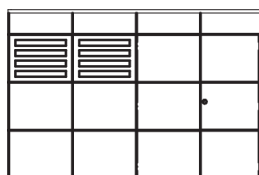
Grundriss



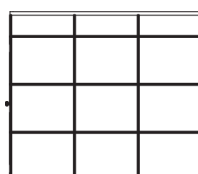
**SYDNEY 4**  
337 x 253 cm

Schnitte und Ansichten Maßstab 1:100

Ansicht  
vorne



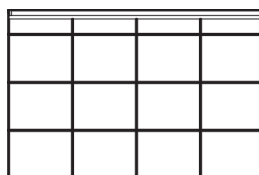
Ansicht  
rechts



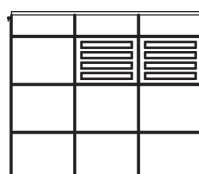
**SYDNEY 4**  
337 x 253 cm

Schnitte und Ansichten Maßstab 1:100

Ansicht  
hinten



Ansicht  
links



**SYDNEY 4**  
337 x 253 cm

Schnitte und Ansichten Maßstab 1:100