

Anzio Light-Palisaden

Gebrochene, scharfkantige Einfassungssteine mit Stil.



EHL
A CRH COMPANY

Produktdatenblatt

Eigenschaften

Klassifizierung: Gartenbauelemente aus Beton nach der Richtlinie Betonbauteile ohne Norm
Oberfläche: dreiseitig gebrochen, scharfkantig, Tiefenschutz
Aufbau: einschichtig
Einsatzbereich: Das oben näher bezeichnete Betonelement ist im Rahmen der gültigen Technischen Regeln für den Straßenbau zur Herstellung von Stufen- und Treppenanlagen für öffentliche und private Verkehrsflächen im Außenbereich, sowie als Einfassungsstein oder Böschungssicherung geeignet.

Höhe

ca. 500 mm

Querschnitt

ca. 180 x 150 mm

Gewicht

ca. 31 kg

empf. Rastermaße

150 mm bzw. ca. 6,7 Stück/lfdm

Maßtoleranzen

Länge +/- 5 mm, Breite +/- 5 mm, Höhe +/- 5 mm

Aufgrund zulässiger Maßtoleranzen bei den Steinen können sich geringfügig andere Rastermaße ergeben.

Technische Daten

Abstandhalter: keine
Konizität: planmäßig keine
Oberseite: gebrochen, scharfkantig
Unterseite: planmäßig eben
Sichtseiten: gebrochen, scharfkantig
Seitenflächen: planmäßig eben

Besondere Hinweise:

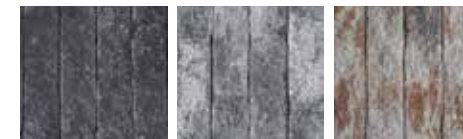
Die Festigkeit wird 28 Tage nach Produktionsdatum erreicht. Ausblühungen können vorkommen. Sie beeinträchtigen nicht die Gebrauchstauglichkeit der Betonelemente. Abweichungen von der Gleichmäßigkeit der Oberflächenstruktur der Elemente können durch Schwankungen der Eigenschaften bei den Ausgangsstoffen und beim Erhärten hervorgerufen werden. Diese Abweichungen beeinträchtigen nicht die Gebrauchstauglichkeit der Elemente. Abweichungen von der Farbintensität der Betonelemente können durch unvermeidbare Abweichungen bei der Einfärbung, durch Schwankungen der Eigenschaften bei den Ausgangsstoffen und beim Erhärten hervorgerufen werden. Diese Abweichungen beeinträchtigen nicht die Gebrauchstauglichkeit der Elemente.

Bitte beachten Sie: Dieses Produktdatenblatt stellt keine Zusicherung von technischen Eigenschaften oder Spezifikationen dar, sofern nicht ausdrücklich schriftlich vereinbart. Technische Änderungen, Abweichungen der Abbildungen und Druckfehler vorbehalten!

Steinabbildung



Farbabbildungen



basalt-anthrazit

grau-anthrazit-nuanciert

muschelkalk

Ambientefoto



Farbe // grau-anthrazit-nuanciert

EHL AG Hauptverwaltung
56642 Kruft
Alte Chaussee 127
Telefon 0 26 52 / 80 08 - 0
Telefax 0 26 52 / 80 08 - 88
info@ehl.de

www.ehl.de