



toom

Bedienungsanleitung Christbaumständer

hochwertiges Vollkunststoff-
gehäuse, grün

für den Innenbereich

F-H-S International GmbH & Co. KG, An der Eickesmühle 34, D-41238 Mönchengladbach

Art.Nr.: 4482992

NAN: 7788953

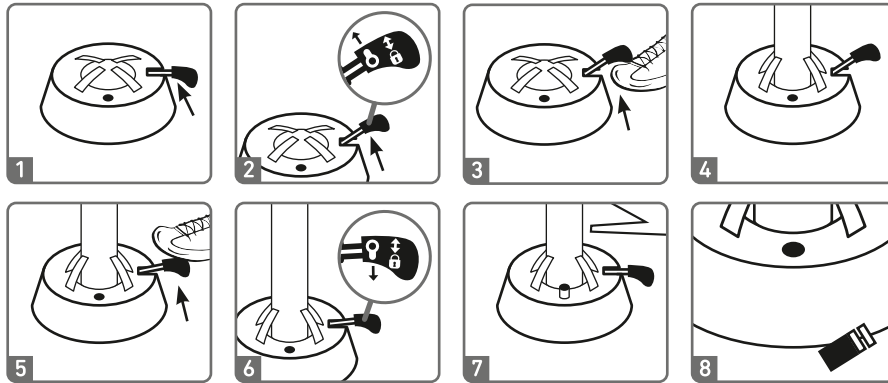
La.Nr.: S350

Ausgabestand 06/2022



Christbaumständer

Lesen Sie diese Bedienungsanleitung vor dem Gebrauch aufmerksam durch und bewahren Sie sie sicher auf. Falls Sie den Christbaumständer weitergeben, geben Sie auch diese Bedienungsanleitung mit.



1. **Anlieferung des Christbaumständers**
Erfolgt im geschlossenen Zustand mit fixiertem Fußhebel (Bild 1).
2. **Öffnen des Christbaumständers**
Zum Öffnen des Christbaumständers bitte den Schieber der Hebelsicherung nach oben in die Position „Auf“ schieben (grün gekennzeichnet) (Bild 2).
3. **Lösen der Klemmvorrichtung**
Drücken Sie den Fußhebel mit der Fußspitze über den Druckpunkt nach oben (Bild 3)! Hände weg von der Klemmvorrichtung, da die Spannklaue federbetätigt aufspringen.
4. **Einsetzen des Baumes**
Stellen Sie den Baum zentrisch, gerade und gleichgewichtig in den Christbaumständer (Bild 4). Der Stamm muss fest auf dem Dorn im Christbaumständer fixiert sein.
5. **Schließen des Christbaumständers**
Fußhebel solange betätigen, bis die 4-fach Klemmvorrichtung den Baum fest umschließt (Bild 5). Danach durch leichtes Rütteln am Baum den sicheren Halt überprüfen und gegebenenfalls Einspannung wiederholen.
6. **Sichern des Christbaumständers**
Sobald der Stamm arretiert ist, den Schieber der Hebelsicherung nach unten „Zu“ (rot gekennzeichnet) schieben (Bild 6).
7. **Befüllen des Christbaumständers**
Befüllen Sie den Christbaumständer mit Wasser. Bei Erreichen der roten Anzeige (Max) der Wasserstandanzeige ist der Christbaumständer komplett gefüllt. Kein Wasser mehr einfüllen, da ansonsten Wasser ausläuft (Bild 7)! Den Christbaumständer erst nach Aufstellen des Baumes befüllen.
8. **Entleeren des Christbaumständers**
Entnehmen Sie die Wasserstandanzeige, ziehen Sie diese aus dem Gehäuse (Bild 8). Über diese Öffnung kann der Christbaumständer problemlos entleert werden.
9. **Pflege und Wartung**
Christbaumständer nach Gebrauch trocknen und Metallteile leicht einölen, trocken lagern. Vor Wiedergebrauch Seile und bewegliche Teile auf Festigkeit, Risse usw. überprüfen.
10. **Entsorgung**
Bitte entsorgen Sie das Produkt ordnungsgemäß auf Ihrem Wertstoffhof oder beim Hersteller.

Allgemeine Sicherheitshinweise

1. Benutzen Sie den Christbaumständer nur gemäß der Bedienungsanleitung und nur zum Spannen von Christbäumen im Innenbereich! (Bitte Baumstamm vor Einsetzen gerade abschneiden)
2. Bei der Aufstellung ist darauf zu achten, dass sowohl der Christbaumständer als auch der Baum einen geraden, festen Stand haben. Bei einseitig oder übergewichtig gewachsenen Bäumen ist auf eine ausgewogene Gewichtsverteilung zu achten!
3. Lassen Sie den Christbaumständer nicht von Kindern bedienen!
4. Baum ohne Schmuck aufstellen!
5. **ACHTUNG!**
Den Baum mit brennenden Kerzen niemals unbeaufsichtigt lassen!
6. Aufgrund der bestehenden Verletzungsgefahr ist ein Eingreifen in die Klemmvorrichtung zu vermeiden! Der Fußhebel ist nur mit dem Fuß zu betätigen!
7. **ACHTUNG!**
Beschädigte Ständer dürfen nicht weiter verwendet werden.
8. Der Hersteller haftet nur für Schäden, die in Folge fehlerhafter Materialien oder fehlerhafter Verarbeitung des Christbaumständers auftreten. Fehler durch unsachgemäße Handhabung sind von der Haftung ausgenommen.
9. Sollten seitens des Käufers am Christbaumständer bauliche Veränderungen vorgenommen werden oder bedingt durch unsachgemäße Handhabung oder Reinigung (Säuren, Reinigungs- oder Putzmittel) Schäden auftreten, wird jegliche Haftung seitens des Herstellers ausgeschlossen.
10. Zufällig entstandene oder selbstverschuldete Schäden, die durch den Käufer verursacht wurden, werden nicht erstattet!
11. Beim Lösen des Baumes ist darauf zu achten, dass dieser nicht kippen kann.



ACHTUNG!
Wasser erst nach dem Einsetzen des Baumes bis zur Maximalmarkierung einfüllen. Bei Überfüllung läuft Wasser aus und kann ggf. Schäden verursachen.

- Lieferanten Art.Nr.: S350
- Baumhöhe max. 3,5 m – Stammdurchmesser 3 - 14 cm
- F-H-S International GmbH & Co. KG – An der Eickesmühle 34
D-41238 Mönchengladbach – mail: info@fhs-international.de
www.fhs-international.de

EU – Konformitätserklärung

Hiermit erklären wir, dass dieses Produkt den Bestimmungen der Maschinenrichtlinie 2006/42/EG entspricht.

Eine Kopie dieser Erklärung erhalten Sie auf unserer Internetseite
www.fhs-international.de/downloads.html