

Montageanleitung Granit-Schirmständer 42kg

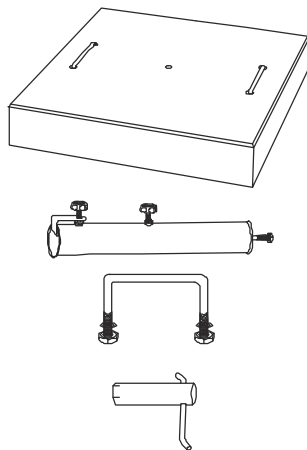
Teileliste:

1x Granitplatte

1x Standrohr, vormontiert

2x Griff, montiert

1x Steckschlüssel



Montageanleitung:

Die einzelnen Bauteile aus der Verpackung entnehmen und auf Vollständigkeit und eventuelle Schäden prüfen.

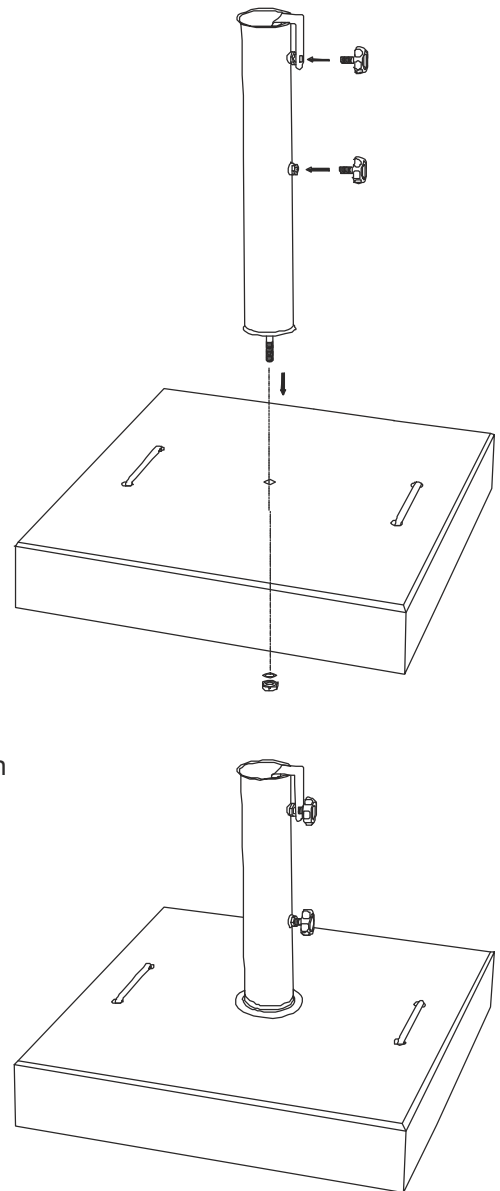
Zunächst die Granitplatte hochkant auf die Seite stellen.

ACHTUNG: Stellen Sie sicher, dass die Granitplatte nicht umfallen kann!

Nun das Standrohr mit dem Gewindebolzen in die mittige Bohrung einsetzen und mit der selbstsichernden Mutter fest verschrauben.

Achten Sie dabei darauf, dass die Gummischeibe zwischen Stein und Flanschplatte liegt.

Der Granitständer ist nun fertig montiert.



Sicherheitshinweise:

ACHTUNG: Der Granitständer ist sehr schwer! Um Rückenprobleme zu vermeiden, sollten Sie beim Heben und Tragen des Granitständers stets auf eine gerade Haltung achten.

Den Granitständer ausschließlich auf ebenem und festem Untergrund verwenden.

Dieser Granitständer ist für Schirme mit einem Stockdurchmesser von 38mm bis 50mm geeignet.

Verwenden Sie diesen Schirmständer für Schirme mit einem maximalen Durchmesser von 3,5 Meter, Rechteck-Schirme von maximal 2x3 Metern.

ACHTUNG: Bei aufkommenden Wind den Schirm unbedingt schließen.
Lassen Sie den geöffneten Schirm niemals unbeaufsichtigt.



Xaver Schneider GmbH & Co. KG
Obereschring 1, D-88512 Mengen