



Wir testen für Ihre Gesundheit.



Anleitung

Schimmelanalyse Labortest Oberflächen

(Klebeprobe zur Laborauswertung)

HERZLICH WILLKOMMEN!

Wir freuen uns, dass Sie sich für ein Analyse-Produkt von IVARIO® entschieden haben. Bitte lesen Sie diese Anleitung aufmerksam bis zum Ende durch, um ein bestmögliches Testergebnis zu erhalten.

ZU BEGINN: DER VERPACKUNGSGEHALT

Das Test-Set enthält alle Komponenten, die Sie zur Durchführung Ihres Tests benötigen. Ihr Test-Set enthält neben dieser Bedienungsanleitung:

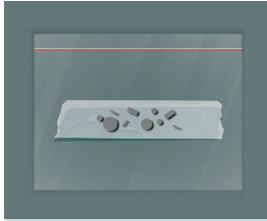
- Eine **Analyse-ID-Karte** mit dem **Zugangscode** für Ihre Testergebnisse. Bewahren Sie diese Karte gut auf.
- Einen **Proben-Klebestreifen** für die Probenahme
- Einen **Druckverschlussbeutel** für die Laboreinsendung des Klebestreifens
- Die Produktverpackung, die gleichzeitig der **Versandkarton** für Ihre Labor-Einsendung ist. Auf dem Karton ist ein **Proben-QR-Code** für die Zuordnung Ihrer Probe im Labor angebracht.

VORBEREITUNG: VOR DER PROBENAHME

 **Bevor Sie mit der Probenahme beginnen, beachten Sie bitte Folgendes:**

- Nutzen Sie für die Probenahme Einmalhandschuhe, um nicht direkt mit der befallenen Stelle in Kontakt zu geraten.
- Nutzen Sie nach Möglichkeit einen Mund-Nasen-Schutz (z. B. FFP3).
- Fassen Sie den Klebestreifen nur an der Haltemarkierung an. Berühren Sie die transparente Stelle des Streifens nicht mit den Fingern.
- Drücken Sie den Klebestreifen nicht zu fest gegen die zu beprobende Stelle.
- Sollte der mitgelieferte Proben-Klebestreifen beschädigt werden oder verloren gehen, können Sie die Probenahme auch mit einem handelsüblichen Klebestreifen von ca. 5 cm Länge durchführen und die Probe auf den Druckverschlussbeutel kleben. Achten Sie hierbei ebenfalls darauf, die Klebestelle weitestgehend nicht zu berühren.

PROBENNAHME UND LABOREINSENDUNG

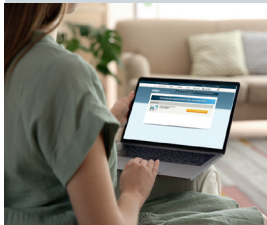


1 Probe nehmen

Lösen Sie den Proben-Klebestreifen vom Trägermaterial. Halten Sie ihn dabei nur an der Haltemarkierung fest. **Berühren Sie die Klebestelle nicht mit den Fingern.**

Drücken Sie den Proben-Klebestreifen von der Rückseite leicht gegen die zu beprobende Oberfläche. Ein mehrfaches leichtes Überstreichen genügt.

Bringen Sie den Proben-Klebestreifen anschließend wieder auf dem Trägermaterial auf. Verschließen Sie die Probe für den Versand im beigelegten Druckverschlussbeutel.



2 Versandetikett erstellen

Rufen Sie die Webseite **www.ivario.eu/registrierung** auf. Falls Sie schon ein Kundenkonto haben - z. B. aus Ihrer Online-Bestellung -, melden Sie sich darin an. Folgen Sie den Bildschirm-Anweisungen, um Ihr Versandetikett herunterzuladen und auszudrucken.

* Ihre Testergebnisse werden unter keinen Umständen mit Dritten geteilt.

Falls Sie noch kein Kundenkonto haben - z. B. durch Kauf Ihres Tests im Einzelhandel - registrieren Sie sich zunächst unter **www.ivario.eu/registrierung** und aktivieren Sie Ihre Probe in Ihrem Kundenkonto.* Danach können Sie ebenfalls ein Versandetikett über Ihr Kundenkonto erstellen.





3 Probe einsenden

Verpacken Sie Ihre Probe im Versandkarton. Bringen Sie anschließend das Versandetikett auf dem Versandkarton an.

Achten Sie darauf, dass der QR-Code auf dem Versandkarton nicht vom Versandetikett überklebt wird und immer sichtbar bleibt. Damit helfen Sie unseren Labormitarbeitern bei der schnellen Zuordnung und Bearbeitung Ihrer Probe!

Bringen Sie Ihr Paket zum Versanddienstleister und senden Sie es an unser Labor. Achten Sie auch hier bitte mit darauf, dass der QR-Code auf dem Rücksendematerial möglichst nicht vom Versanddienstleister überklebt wird.



4 Test-Ergebnisse abrufen

Innerhalb weniger Tage erhalten Sie eine E-Mail zum Abruf Ihrer Testergebnisse. Dieser Zeitraum variiert je nach Produkt, maximal dauert es jedoch 10-14 Tage (genauere Hinweise finden Sie auf der Produktverpackung oder auf unserer Website). Falls Sie in Schritt 2 kein Kundenkonto erstellt haben, können Sie Ihre Testergebnisse nach Eingang ebenfalls online abrufen. Informationen hierzu finden Sie auf der beiliegenden Analyse-ID-Karte. Sie erhalten in diesem Fall jedoch keine Benachrichtigung bei Eingang Ihrer Ergebnisse.

KONTAKT

Haben Sie Fragen zum Produkt oder zur Probenahme?
Unser kompetentes Team unterstützt Sie gerne kostenfrei unter:

IVARIO Dienstleistungen GmbH
Gasstraße 12
22761 Hamburg

Telefon: +49 40 180 24 111
E-Mail: support@ivar.io

www.wassertest-online.de


Wir testen für Ihre Gesundheit.



Wir testen für Ihre Gesundheit.



Anleitung

Schimmelanalyse Labortest Raumluf

(Petrischale zur Laborauswertung)

HERZLICH WILLKOMMEN!

Wir freuen uns, dass Sie sich für ein Analyse-Produkt von IVARIO® entschieden haben. Bitte lesen Sie diese Anleitung aufmerksam bis zum Ende durch, um ein bestmögliches Testergebnis zu erhalten.

ZU BEGINN: DER VERPACKUNGSGEHALT

Das Test-Set enthält alle Komponenten, die Sie zur Durchführung Ihres Tests benötigen. Ihr Test-Set enthält neben dieser Bedienungsanleitung:

- Eine **Analyse-ID-Karte** mit dem **Zugangscode** für Ihre Testergebnisse. **Bewahren Sie diese Karte gut auf.**
- Eine **Petrischale mit Nährboden** zur Probenahme
- Ein **Druckverschlussbeutel** für die luftdichte Verpackung der Petrischale
- Eine **Luftpolsterfolie** für die Laboreinsendung der Petrischale
- Die Produktverpackung, die gleichzeitig der **Versandkarton** für Ihre Labor-Einsendung ist. Auf dem Karton ist ein **Proben-QR-Code** für die Zuordnung Ihrer Probe im Labor angebracht.

VORBEREITUNG: VOR DER PROBENAHME

 **Bevor Sie mit der Durchführung Ihres Tests beginnen, beachten Sie bitte die folgenden Punkte:**

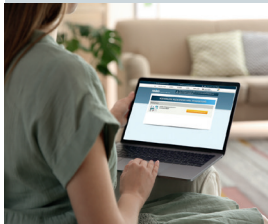
- Schließen Sie mindestens vier Stunden vor Durchführung der Probenahme die Fenster und Türen des zu untersuchenden Raumes, damit sich möglichst keine Fremdsporen aus der Außenluft oder anderen Räumen auf dem Nährboden ansiedeln und das Ergebnis verfälschen.
- Halten Sie die Petrischale nicht nahe am Körper und achten Sie darauf, keine Atemluft darauf zu blasen. Dies gilt insbesondere, nachdem die Petrischale zur Probenahme geöffnet wurde.
- Verlassen Sie für den Zeitraum der Probenahme den Raum und schließen Sie die Tür. Achten Sie darauf, dass sich keine Haustiere im Raum befinden.

PROBENNAHME UND LABOREINSENDUNG



1 Probe nehmen

Wählen Sie einen Aufstellort im Bereich der Raummitte, am besten etwas erhöht auf einem Stuhl. Der Abstand zu Zimmerpflanzen sollte mindestens zwei Meter betragen. Öffnen Sie die Petrischale und stellen Sie sie ab. Die Petrischale darf anschließend zwei Stunden lang nicht bewegt werden. Verlassen Sie den Raum und schließen Sie die Tür. Achten Sie darauf, dass sich keine Haustiere im Raum befinden. Verschließen Sie nach genau zwei Stunden die Petrischale wieder mit dem Deckel und sichern Sie den Verschluss mit einem haushaltsüblichen Klebestreifen. Verpacken Sie die Petrischale zunächst im beigelegten Druckverschlussbeutel. Anschließend legen Sie die Petrischale für den Versand in die beigelegte Luftpolsterfolie.



2 Versandetikett erstellen

Rufen Sie die Webseite **www.ivario.eu/registrierung** auf. Falls Sie schon ein Kundenkonto haben - z. B. aus Ihrer Online-Bestellung -, melden Sie sich darin an. Folgen Sie den Bildschirm-Anweisungen, um Ihr Versandetikett herunterzuladen und auszudrucken.

* Ihre Testergebnisse werden unter keinen Umständen mit Dritten geteilt.

Falls Sie noch kein Kundenkonto haben - z. B. durch Kauf Ihres Tests im Einzelhandel - registrieren Sie sich zunächst unter **www.ivario.eu/registrierung** und aktivieren Sie Ihre Probe in Ihrem Kundenkonto.* Danach können Sie ebenfalls ein Versandetikett über Ihr Kundenkonto erstellen.





3 Probe einsenden

Verpacken Sie die Luftpolsterfolie mit der Probe im Versandkarton. Bringen Sie anschließend das Versandetikett auf dem Versandkarton an.

Achten Sie darauf, dass der QR-Code auf dem Versandkarton nicht vom Versandetikett überklebt wird und immer sichtbar bleibt. Damit helfen Sie unseren Labormitarbeitern bei der schnellen Zuordnung und Bearbeitung Ihrer Probe!

Bringen Sie Ihr Paket zum Versanddienstleister und senden Sie es an unser Labor. Achten Sie auch hier bitte mit darauf, dass der QR-Code auf dem Rücksendematerial möglichst nicht vom Versanddienstleister überklebt wird.



4 Test-Ergebnisse abrufen

Innerhalb weniger Tage erhalten Sie eine E-Mail zum Abruf Ihrer Testergebnisse. Dieser Zeitraum variiert je nach Produkt, maximal dauert es jedoch 10-14 Tage (genauere Hinweise finden Sie auf der Produktverpackung oder auf unserer Website).

KONTAKT

Haben Sie Fragen zum Produkt oder zur Probenahme?
Unser kompetentes Team unterstützt Sie gerne kostenfrei unter:

IVARIO Dienstleistungen GmbH
Gasstraße 12
22761 Hamburg

Telefon: +49 40 180 24 111
E-Mail: support@ivar.io

www.wassertest-online.de


Wir testen für Ihre Gesundheit.