



Wir testen für Ihre Gesundheit.



Anleitung

Asbest-Test Hausstaub

(Klebeprobe zur Laborauswertung)

HERZLICH WILLKOMMEN!

Wir freuen uns, dass Sie sich für ein Analyse-Produkt von IVARIO® entschieden haben. Bitte lesen Sie diese Anleitung aufmerksam bis zum Ende durch, um ein bestmögliches Testergebnis zu erhalten.

ZU BEGINN: DER VERPACKUNGSGEHALT

Das Test-Set enthält alle Komponenten, die Sie zur Durchführung Ihres Tests benötigen. Ihr Test-Set enthält neben dieser Bedienungsanleitung:

- Eine **Analyse-ID-Karte** mit dem **Zugangscode** für Ihre Testergebnisse. **Bewahren Sie diese Karte gut auf.**
- Einen **Proben-Klebestreifen** für die Probenahme
- Einen **Druckverschlussbeutel** für die Laboreinsendung des Klebestreifens
- Die Produktverpackung, die gleichzeitig der **Versandkarton** für Ihre Labor-Einsendung ist. Auf dem Karton ist ein **Proben-QR-Code** für die Zuordnung Ihrer Probe im Labor angebracht.

VORBEREITUNG: VOR DER PROBENAHME

 **Bevor Sie mit der Probenahme beginnen, beachten Sie bitte Folgendes:**

- Bei der Probenahmestelle sollte möglichst lange Zeit kein Staub mehr gewirbelt worden sein. Ideal geeignet sind häufig z. B. Oberflächen von Türrahmen und Deckenlampen.
- Wollmäuse sind als Probenahmestellen hingegen ungeeignet und sollten im Probenmaterial vermieden werden.
- Fassen Sie den Klebestreifen nur an der Haltemarkierung an. Berühren Sie die transparente Stelle des Streifens nicht mit den Fingern.
- Sollte der mitgelieferte Proben-Klebestreifen beschädigt werden oder verloren gehen, können Sie die Probenahme auch mit einem handelsüblichen Klebestreifen von ca. 5 cm Länge durchführen und die Probe dann auf den Druckverschlussbeutel kleben. Achten Sie hierbei ebenfalls darauf, die Klebestelle weitestgehend nicht zu berühren.

PROBENNAHME UND LABOREINSENDUNG

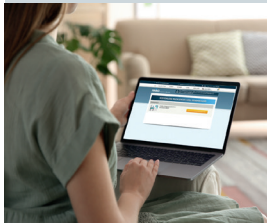


1 Probe nehmen

Lösen Sie den Proben-Klebestreifen vom Trägermaterial. Halten Sie ihn dabei nur an der Haltemarkierung fest. **Berühren Sie die Klebestelle nicht mit den Fingern.**

Drücken Sie den Proben-Klebestreifen von der Rückseite leicht gegen die zu beprobende Oberfläche. Ein mehrfaches leichtes Überstreichen genügt.

Bringen Sie den Proben-Klebestreifen anschließend wieder auf dem Trägermaterial auf. Verschließen Sie die Probe für den Versand im beigelegten Druckverschlussbeutel.



2 Versandetikett erstellen

Rufen Sie die Webseite **www.ivario.eu/registrierung** auf. Falls Sie schon ein Kundenkonto haben - z. B. aus Ihrer Online-Bestellung -, melden Sie sich darin an. Folgen Sie den Bildschirm-Anweisungen, um Ihr Versandetikett herunterzuladen und auszudrucken.

* Ihre Testergebnisse werden unter keinen Umständen mit Dritten geteilt.

Falls Sie noch kein Kundenkonto haben - z. B. durch Kauf Ihres Tests im Einzelhandel - registrieren Sie sich zunächst unter **www.ivario.eu/registrierung** und aktivieren Sie Ihre Probe in Ihrem Kundenkonto.* Danach können Sie ebenfalls ein Versandetikett über Ihr Kundenkonto erstellen.





3 Probe einsenden

Verpacken Sie Ihre Probe im beiliegenden Versandkarton.

Achten Sie darauf, dass der QR-Code auf dem Versandkarton nicht vom Versandetikett überklebt wird und immer sichtbar bleibt. Damit helfen Sie unseren Labormitarbeitern bei der schnellen Zuordnung und Bearbeitung Ihrer Probe.

Bringen Sie Ihr Paket zum Versanddienstleister und versenden Sie es an unser Labor.

Achten Sie auch hier mit darauf, dass der QR-Code auf dem Versandkarton möglichst nicht vom Versanddienstleister überklebt wird.



4 Test-Ergebnisse abrufen

Innerhalb weniger Tage erhalten Sie eine E-Mail zum Abruf Ihrer Testergebnisse.

Dieser Zeitraum variiert je nach Produkt, maximal dauert es jedoch 10-14 Tage (genauere Hinweise finden Sie auf der Produktverpackung oder auf unserer Website).

KONTAKT

Haben Sie Fragen zum Produkt oder zur Probenahme?
Unser kompetentes Team unterstützt Sie gerne kostenfrei unter:

IVARIO Dienstleistungen GmbH
Gasstraße 12
22761 Hamburg

Telefon: +49 40 180 24 111
E-Mail: support@ivar.io

www.wassertest-online.de


Wir testen für Ihre Gesundheit.