



Wir testen für Ihre Gesundheit.



Anleitung

Schimmelanalyse Express-Test

(Petrischale zur Selbstausswertung)

HERZLICH WILLKOMMEN!

Wir freuen uns, dass Sie sich für ein Analyse-Produkt von IVARIO® entschieden haben. Bitte lesen Sie diese Anleitung aufmerksam bis zum Ende durch, um ein bestmögliches Testergebnis zu erhalten.

ZU BEGINN: DER VERPACKUNGSGEHALT

Das Test-Set enthält alle Komponenten, die Sie zur Durchführung Ihres Tests benötigen. Ihr Test-Set enthält neben dieser Bedienungsanleitung:

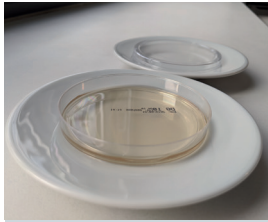
- Eine **Petrischale mit Nährboden** zur Probenahme und Bebrütung der Schimmelpilzkulturen aus der Raumluft
- Ein **Druckverschlussbeutel** für den luftdichten Verschluss der Petrischale während der Bebrütungsphase
- Ein **Schimmel-Ratgeber-Heft** mit wichtigen Anleitungen und Informationen zur Auswertung Ihrer Probe

VORBEREITUNG: VOR DER PROBENAHME

 **Bevor Sie mit der Durchführung Ihres Tests beginnen, beachten Sie bitte die folgenden Punkte:**

- Die vollständige Dauer des Tests beträgt 10 Tage. Innerhalb dieser Zeit wird der Nährboden nach 3, 6 und 10 Tagen mithilfe des beigelegten Schimmel-Ratgebers ausgewertet.
- Schließen Sie mindestens vier Stunden vor der Probenahme Fenster und Türen des zu untersuchenden Raumes, damit sich möglichst keine Fremdsporen aus der Außenluft oder anderen Räumen auf dem Nährboden ansiedeln und das Ergebnis verfälschen.
- Halten Sie die Petrischale nicht nahe am Körper und achten Sie darauf, keine Atemluft darauf zu blasen. Dies gilt insbesondere, nachdem die Petrischale zur Probenahme geöffnet wurde.
- Während der Bebrütung des Nährbodens sollte die Umgebungstemperatur der Petrischale in etwa normale Zimmertemperatur haben.

PROBENNAHME UND AUSWERTUNG



1 Probe nehmen

Wählen Sie einen Aufstellort im Bereich der Raummitte, am besten etwas erhöht auf einem Stuhl. Der Abstand zu Zimmerpflanzen sollte mindestens zwei Meter betragen. Öffnen Sie die Petrischale und stellen Sie sie ab. Die Petrischale darf anschließend zwei Stunden lang nicht bewegt werden. Verlassen Sie den Raum und schließen Sie die Tür. Achten Sie darauf, dass sich keine Haustiere im Raum befinden.



2 Probe verschließen

Verschließen Sie nach genau zwei Stunden die Petrischale mit dem Deckel und sichern Sie den Verschluss mit einem handelsüblichen Klebestreifen. Legen Sie die Petrischale anschließend in den mitgelieferten Druckverschlussbeutel und verschließen diesen ebenfalls. Sollten Sie mehrere Proben durchführen, können Sie diese aussagekräftig beschriften, um die Zuordnung zu erleichtern.



3 Probe sicher ablegen

Nachdem Sie die Probe verschlossen haben, legen Sie sie an einem sicheren Ort, z. B. in einem Regal ab, wo die Petrischale gut sichtbar bleibt und über die kommenden 10 Tage nicht bewegt wird. Dies ist besonders wichtig, nachdem sich der erste sichtbare Schimmel auf dem Nährboden gebildet hat, da das Ergebnis andernfalls verfälscht werden kann.





4 Probe auswerten

Jeweils nach 3, 6 und 10 Tagen zählen Sie die Kolonien auf dem Nährboden mit Hilfe des beigelegten Schimmel-Ratgebers aus, um Ihre Probe auszuwerten.

Neben einer detaillierten Anleitung enthält der Schimmel-Ratgeber viele wertvolle Hinweise und Tipps zu Ursachen und zur Bekämpfung von Schimmel sowie allgemeine Informationen zur Natur von Schimmelpilzen und dessen unterschiedlichen Arten.

TIPP: IVARIO bietet für die Bekämpfung von Oberflächenschimmel Schimmelreiniger-Produkte sowohl auf biologischer Basis als auch mit Chlor an.

KONTAKT

Haben Sie Fragen zum Produkt oder zur Probenahme?
Unser kompetentes Team unterstützt Sie gerne kostenfrei unter:

IVARIO Dienstleistungen GmbH
Gasstraße 12
22761 Hamburg

Telefon: +49 40 180 24 111
E-Mail: support@ivar.io

www.wassertest-online.de


Wir testen für Ihre Gesundheit.