

## Focus

### Einhebel-Brausemischer Aufputz

Oberfläche: **Chrom** Artikelnummer: **31960000**



## Beschreibung

### Merkmale

- 1 Verbraucher
- Stichmaß: 150 ± 12 mm
- maximale Durchflussmenge bei 3 bar: 15 l/min
- Durchfluss für Handbrause bei 3 bar: 15 l/min
- Keramikmischsystem
- Temperaturbegrenzung einstellbar
- Rückflussverhinderer
- mit Schalldämpfer
- Schlauchanschluss DN15
- Anschlussgröße: DN15
- Geräuschgruppe: I
- Durchflussklasse: B
- min. Betriebsdruck: 1 bar
- max. Betriebsdruck: 10 bar
- Anschlussart: S-Anschlüsse
- DVGW NW-6506BU0221
- PA-IX 18905/IB

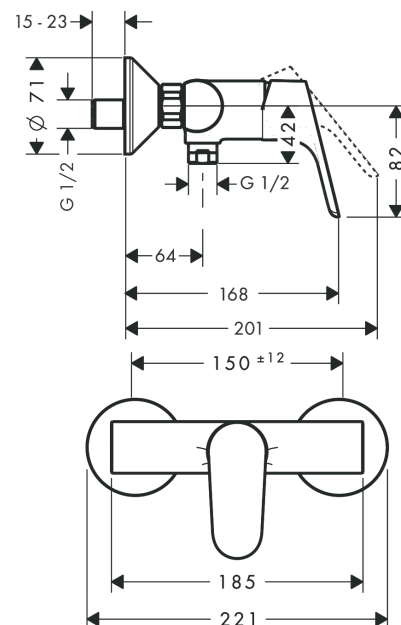
## Zertifikate / Nachhaltigkeit



## Produktabbildung



## Maßzeichnung



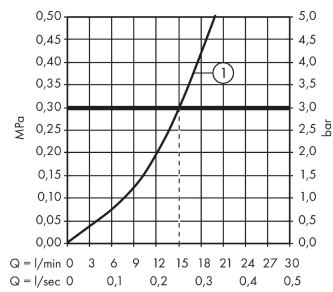
# Focus

## Einhebel-Brausemischer Aufputz

Oberfläche: **Chrom** Artikelnummer: **31960000**



### Durchflussdiagramm



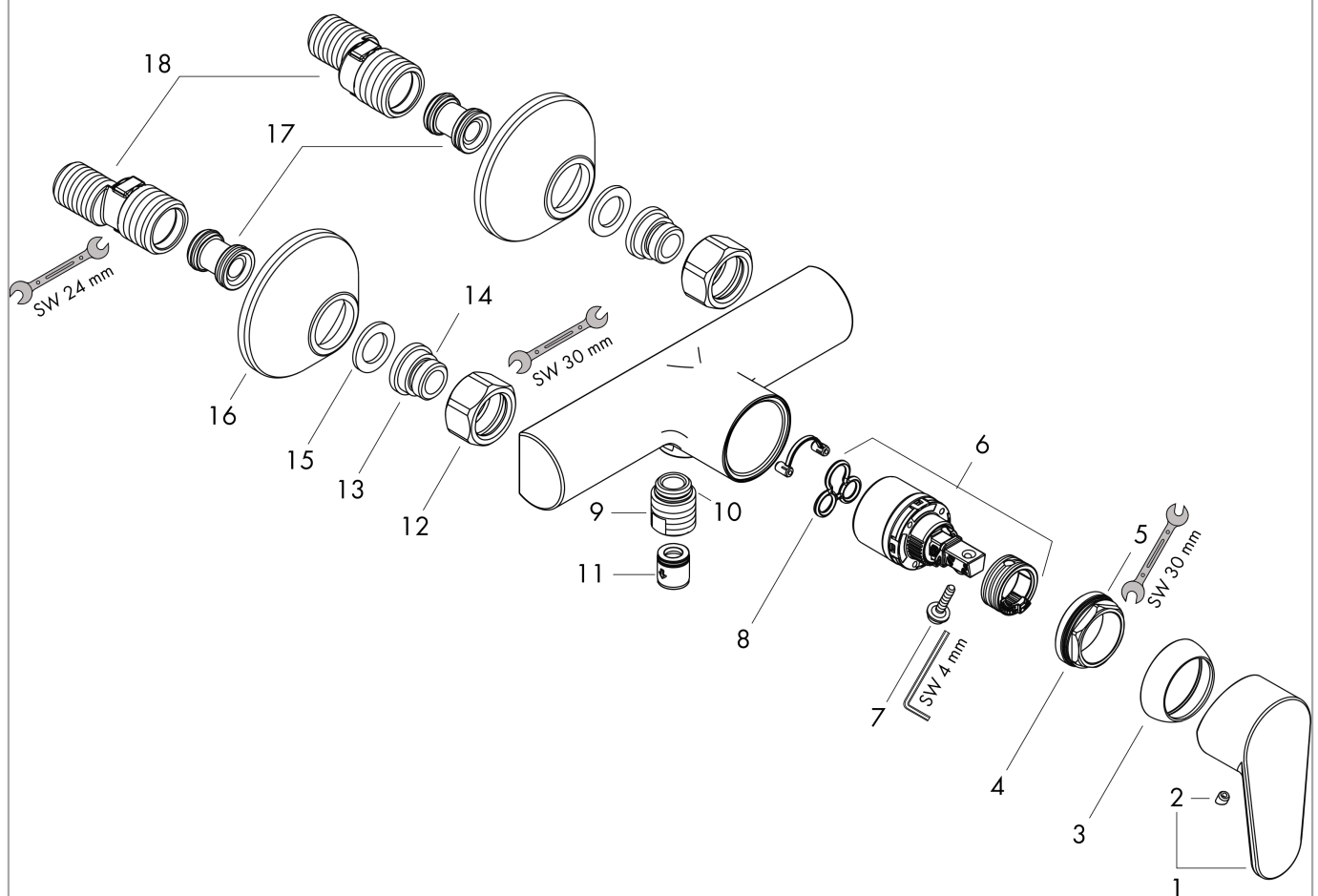
Abgang Brause mit 1B-Widerstand

**Focus**  
**Einhebel-Brausemischer Aufputz**  
 Oberfläche: **Chrom** Artikelnummer: **31960000**



## Explosionszeichnung

Baujahr: >10/08



## Focus

### Einhebel-Brausemischer Aufputz

Oberfläche: **Chrom** Artikelnummer: **31960000**



## Ersatzteilliste

Baujahr: >10/08

Pos.	Beschreibung	Artikelnummer	PG	VE
1	Griff	98532000	8	1
2	Griffstopfen	96338000	1	1
3	Kappe	97406000	6	1
4	Mutter	97209000	5	1
5	O-Ring 32x2	98193000	1	1
6	Kartusche kpl.	92730000	11	1
7	Sicherungsschraube	95140000	2	1
8	Dichtung	95008000	3	1
9	Schlauchanschluss	96044000	5	1
10	O-Ring 14x2	98129000	1	1
11	Rückflußverhinderer-Set DW 15	94074000	5	1
12	Muttern Set	96157000	8	1
13	Anschlußnippel	97220000	5	1
14	O-Ring 15x2	98163000	1	1
15	Siebdichtung	96922000	3	1
16	Rosette Ø 70 mm	94135000	4	1
17	Schalldämpfer	96429000	2	1
18	S-Anschluss Set (±12 mm)	94140000	10	1
a	S-Anschluss Set (±32 mm)	98592000	9	1