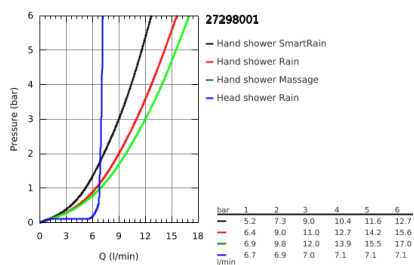
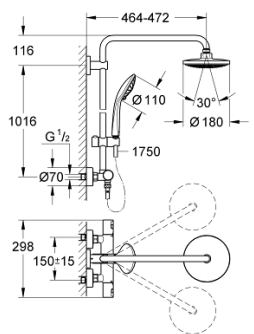


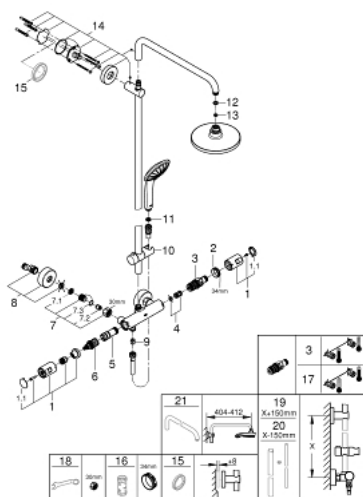
27 298 001 **DUSCHSYSTEM MIT THERMOSTATBATTERIE FÜR DIE WANDMONTAGE**



PRODUKTBESCHREIBUNG

- bestehend aus:
- horizontal schwenkbarer 450 mm Duscharm
- Aufputz-Thermostat Precision Joy mit Aquadimmer Funktion
- ermöglicht den Wechsel zwischen:
- Kopfbrause Vitalio Joy 180, verchromter Brauseboden, 9,5 l/min
- Strahlart: Rain
- mit Kugelgelenk
- Drehwinkel $\pm 15^\circ$
- Handbrause Vitalio Joy 110 Massage (27 319 000)
- 3 Strahlarten:
- Rain, SmartRain, Massage
- **GROHE SprayDimmer** stufenlose Reduktion der Durchflussmenge
- in der Höhe verstellbar mittels Gleitelement
- Brauseschlauch VitalioFlex Silver 1750 mm, $\frac{1}{2}$ " x $\frac{1}{2}$ " (27 506 000)
- Mindestdurchfluss 7 l/min
- GROHE EcoJoy Wasserspar-Technologie
- GROHE DreamSpray perfektes Strahlbild
- GROHE StarLight Oberfläche
- **GROHE TurboStat** Kompaktkartusche mit Dehnstoff-Thermoelement
- GROHE SafeStop Sicherheitssperre bei 38°C
- GROHE SafeStop Plus optional einsetzbarer Temperaturendanschlag bei 43°C
- SpeedClean Antikalk-System
- innenliegende separate Wasserführung
- Twistfree gegen Verdrehen des Brauseschlauchs
- **für Durchlauferhitzer ab 18 kW/h geeignet**
- optionales Zubehör: GROHE EasyReach Ablage (26 362)

—



- 1: Griff (Bestell-Nr. 47728000)
- 1.1: Abdeckkappe (Bestell-Nr. 6458500M)
- 2: Befestigungsring (Bestell-Nr. 47743000)
- 3: Thermostat-Kompaktkartusche 1/2" (Bestell-Nr. 47439000)
- 4: Schalldämpfer (Bestell-Nr. 47398000)
- 5: Wasserführung (Bestell-Nr. 47751000)
- 6: Aquadimmer (Bestell-Nr. 12433000)
- 7: Rückflussverhinderer (Bestell-Nr. 47189000)
- 7.1: Schmutzfangsieb (Bestell-Nr. 0726400M)
- 7.2: Rückflussverhinderer (Bestell-Nr. 08565000)
- 7.3: O-Ring Ø17 x Ø2 (Bestell-Nr. 0305500M)
- 8: S-Anschluss (Bestell-Nr. 12662000)
- 9: Rückflussverhinderer (Bestell-Nr. 08565000)
- 10: Gleitelement (Bestell-Nr. 12140000)
- 11: Sieb (Bestell-Nr. 0700200M)
- 12: Dichtung Ø18,5 x Ø12 x 2 (Bestell-Nr. 0138900M)
- 13: Sieb (Bestell-Nr. 48007000)
- 14: Brausestangenhalter (Bestell-Nr. 48279000)
- 15: Ausgleichsscheibe (Bestell-Nr. 27180000)*
- 16: Steckschlüssel (Bestell-Nr. 19332000)*
- 17: GROHE TurboStat Kartusche 1/2" (Bestell-Nr. 47175000)*
- 18: Spezialschlüssel (Bestell-Nr. 19377000)*
- 19: Ersatzrohr für Duschsysteme (Bestell-Nr. 48053000)*
- 20: Ersatzrohr für Duschsysteme (Bestell-Nr. 48054000)*
- 21: Brausearm für Duschsysteme (Bestell-Nr. 14047000)*

*Sonderzubehör