

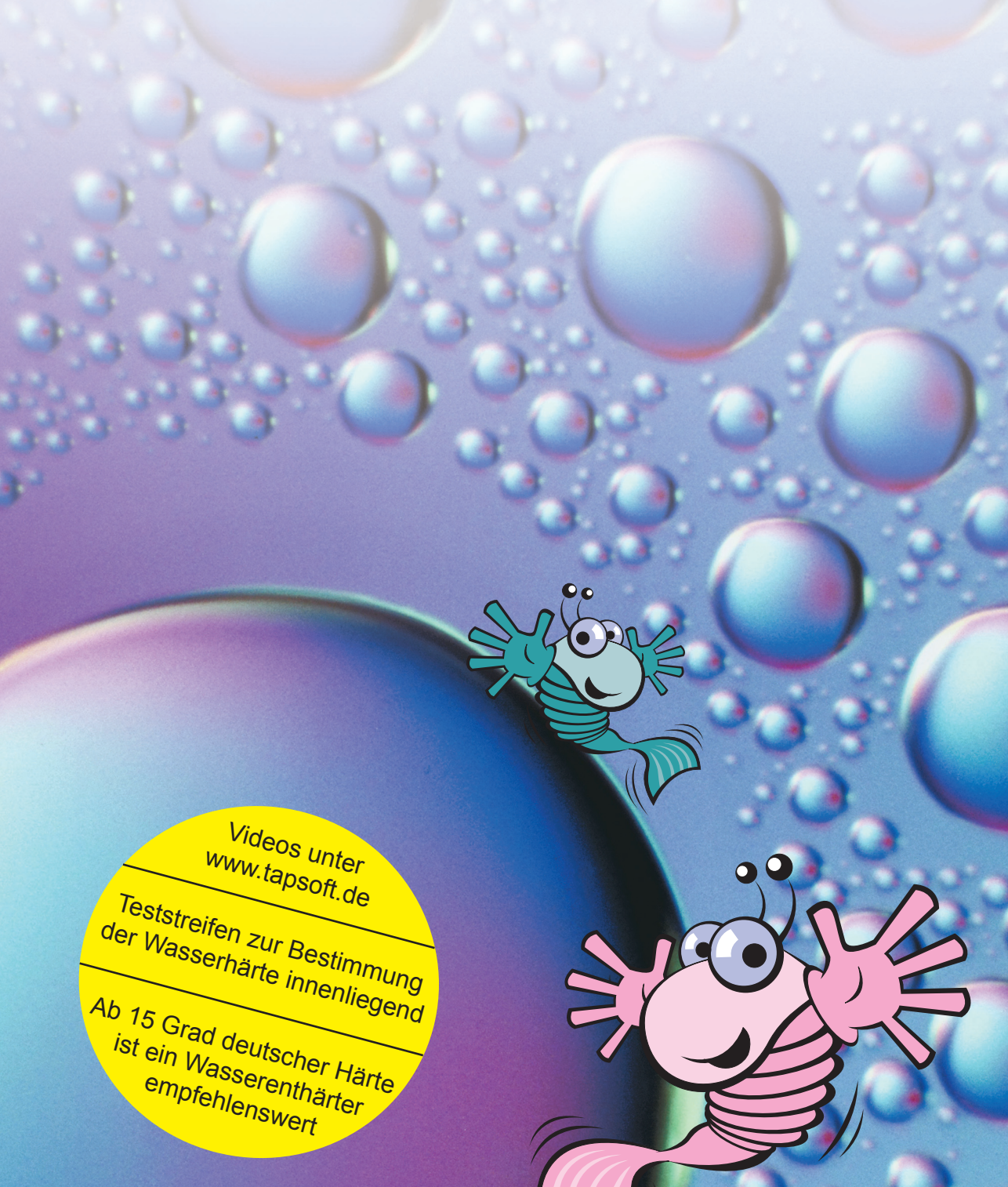


tapsoft®  
...für weiches Wasser



## Technische Daten

Modell:		400	700	900
Rohwasser:				
- max. Eisengehalt	mg/Liter	10	10	10
- min. pH-Wert		7,0	7,0	7,0
- max. Chlor	mg/Liter	1,0	1,0	1,0
- max. Temperatur	°C	40	49	49
- min./max. Druck	bar	1,4 / 8,3	1,4 / 8,3	1,4 / 8,3
Tank:				
- Filtermedium		Harz	Harz	Harz
- Inhalt Harz	Liter	10	20	28
Kapazität/Salzverbrauch				
- HE (Hohe Effizienz)	°dxm³/Kg	23 / 0,7	38 / 1,1	93 / 2,7
- HC (Hohe Kapazität)	°dxm³/Kg	39 / 1,4	62 / 2,9	105 / 3,4
Druckverlust bei				
- Spitzen-Durchfluß	bar / m³	1,0 / 1,8	1,0 / 3,6	1,0 / 3,6
- Normal-Durchfluß	bar / m³	0,3 / 0,9	0,22 / 1,8	0,22 / 1,8
Regenerationszeit				
- HE (Hohe Effizienz)	Minuten	12	18	38
- HC (Hohe Kapazität)	Minuten	18	33	48
Wasserverbrauch bei				
- HE (Hohe Effizienz)	Liter	37	56	102
- HC (Hohe Kapazität)	Liter	50	95	125
Salzvorrat	Kg	14	20	30
Abmessungen HxBxT	cm	56x29x47	65x37x48	78x37x48
elektr. Anschluß	V/Hz	230V/50Hz-12V	230V/50Hz-12V	230V/50Hz-12V
Transportgewicht	Kg	25	36	48
Anschluß Enthärter	Zoll	1	1	1
Anschluß Abwasser	Zoll	1/2	1/2	1/2
Personen	Anzahl	max. 4	max. 8	max. 12



Videos unter  
[www.tapsoft.de](http://www.tapsoft.de)  
Teststreifen zur Bestimmung  
der Wasserhärte innenliegend  
Ab 15 Grad deutscher Härte  
ist ein Wasserenthärter  
empfehlenswert

## Hart zu Kalk – für weiches Wasser

Ihr Ansprechpartner:



weitere Infos  
finden Sie hier

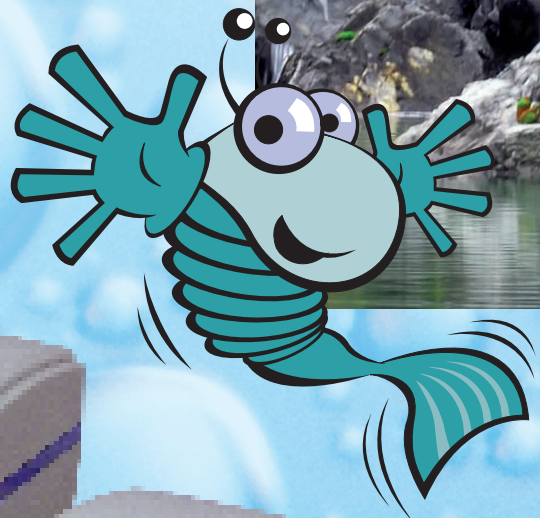
tapsoft®  
...für weiches Wasser

## Wasser ist die wertvollste Resource unserer Erde.

Wasser ist Hauptbestandteil des menschlichen Körpers und daher die wichtigste Resource des alltäglichen Lebens.

Die vielseitige Nutzung wie kochen, trinken, säubern, waschen und baden und die Verwendung des Wassers in den Haushaltsgeräten zeigt, wie sehr wir das Wasser in Anspruch nehmen und wie selbstverständlich es in unseren Haushalt gehört.

tapsoft® Wasserenthärter sorgen für perfekte Wasserqualität und bieten Ihnen Lebensqualität pur!



Modell 900

Modell 700

Modell 400



Herkömmliches Leitungswasser lässt Rohre verkalken.



Mehr Lebensqualität für die ganze Familie.



tapsoft® –  
die clevere Lösung für Sie!

Jetzt kommt weiches Wasser,  
das die Leitungen und Geräte schont.



### Nr. 1 im Salzverbrauch

Viele herkömmliche Wasserenthärter sind mit kleinen Harzmengen ausgestattet und regenerieren dementsprechend oft. Tapsoft®-Enthärter haben 10, 20 oder 28 Liter Harz und regenerieren auf Grund der großen Harzmenge bis zu 4 mal weniger als andere Enthärter. Tapsoft® arbeitet mit einer hohen Salz-Effizienz. Zur Regeneration des Harzes wird Tabletensalz verwendet.

### Nr. 1 im Wasserverbrauch

Der Tapsoft®-Enthärter regeneriert das Harz mit Wasser und Salz. Mit 18 Minuten Regenerationsdauer (Modell 700) hat er eine extrem kurze Regenerationszeit.

Die Spülmenge Wasser zur Regeneration beträgt ungefähr das 3,6-fache der Harzmenge. Das ist sehr sparsam!

Zur Regeneration und Soleherstellung wird aufbereitetes, weiches Wasser verwendet. Es gibt somit keine Kalkablagerungen innerhalb der Anlage.

### Nr. 1 in Einfachheit und Können

Hier gibt es nichts zu berechnen. Geben Sie die Wasserhärte ein und den Rest erledigt die Steuerung. Zur Härtemessung erhalten Sie ein Meßbesteck.

Die Steuerung besitzt einen Speicher. Auch bei Stromunterbruch bleiben die Daten erhalten.

Die Tapsoft®-Anlage regeneriert, wenn der Wassermesser anzeigt, daß die Kapazität erschöpft ist.

Aus Hygienegründen kann spätestens nach 4 Tagen eine Regeneration ausgelöst werden (96-Hour-Funktion).

Die Garantie für weiches und  
bakterienfreies Wasser – tapsoft®!

### Mehr Anspruch für mehr Leistung

tapsoft® benutzt ausschließlich modernste Computer-Steuerungen, sowie eine fortschrittliche Filtrationstechnologie. Sie können also sicher sein, immer optimale Wasserqualität zu erhalten. Dadurch können wir größtmögliche Wasser- und Salzeinsparungen gewährleisten.

### Unsere Garantie für Sie

Professionalität spiegelt sich sowohl in unserem Produkt als auch in unseren Vertragspartnern wieder. Dies ermöglicht es uns, Ihnen eine überdurchschnittliche Garantie zu gewährleisten.



### Die Vorteile von weichem Wasser

Das Entfernen von Kalk und Magnesium aus Ihrem Wasser verbessert Ihre Lebensqualität, Sie sparen Geld und haben mehr Zeit für das wirklich Wichtige im Leben - das Leben selbst.

Erleben Sie, wie tapsoft® Ihren Alltag erleichtert:

- Es bleiben keine Rückstände in Ihren Haushaltsgeräten, wie Geschirrspüler, Waschmaschine und Wasserkocher zurück, wodurch die Leistung langfristig bewahrt wird.
- Selbst Seifenrückstände sind nicht mehr vorhanden. Sie können dadurch Ihre Dusche, Badewanne und das Spülbecken mit weniger Kraftaufwand schnell reinigen.
- Auf Ihrem Geschirr verschwinden deutlich die hässlichen Kalkflecken.
- Ihre weichere Wäsche duftet nicht nur besser, sie ist eindeutig sauberer und hat mehr Leuchtkraft als vorher, bei  $\frac{1}{3}$  weniger Waschmittelverbrauch.
- Sie erhalten durch das schonende Waschen länger gepflegte Kleidung und Tragekomfort für jeden Tag.
- Die Heizeffizienz Ihres Wasserheizers wird bis zu 29% gesteigert.
- Ihre Ersparnis beim Energie-, Wasser-, Salz-, Seife-, und Waschmittelverbrauch zahlt sich garantiert aus.

Fazit: tapsoft® Wasserenthärter sorgen für einen höheren Lebensstandard und schenken Ihren Haushaltsgeräten ein längeres Leben.

- Energie-Ersparnis
- Weichere Haut
- Freie Wasserleitungen
- Langlebige Haushaltsgeräte
- Glänzende Armaturen
- Leuchtende Kleidung
- Verwöhnt: - Waschmaschine
- Spülmaschine
- Leitungen
- Armaturen
- Geschirr

### tapsoft® – Ihr Wasserenthärter

### Unsere Erfahrung – Ihr Vorteil

Bereits seit mehr als 40 Jahren sorgen wir durch ständige Innovationen in vielen Haushalten für Energie-Einsparung und tragen dadurch aktiv zum Umweltschutz bei.

### Top-Qualität – Weiches Wasser

Bei der Konstruktion unserer Geräte werden ausschließlich extrem robuste flexible Teile verwendet. Verschleiß wird minimiert. tapsoft® Wasserenthärter leben länger und leisten mehr.



### Steuerung

Die intelligente Steuerung hilft aktiv, Salz und Wasser zu sparen.

### Abdeckung

Die praktische Abdeckung ermöglicht einfaches Befüllen der Anlage mit Salz.

### Wasserenthärtungsanlage

Die Wasserenthärtungsanlage ist das Herzstück von tapsoft®. Durch den Salz- und Harztank wird weiches Wasser für Ihr Heim zu Wirklichkeit.

Info-Hotline +49 (0) 7764-9333530