



PATTEX

Technisches Merkblatt
Ausgabe 16.02.2017

Seitenanzahl 3

ONE for ALL EXPRESS

FlexTec® - basierter Montageklebstoff

EIGENSCHAFTEN

- Handfest schon nach 20 Minuten¹
- Innen- und Außenanwendungen²
- Für alle saugfähigen und glatten, nicht saugfähigen Materialien.
- Schwingungsdämpfende, elastische Klebefuge
- Alterungs-, UV-, witterungs- und wasserbeständig
- Überstreichbar³ und schleifbar

¹Abhängig von Material und Anwendung

²Dauerfeuchtigkeits- / Unterwasserbelastung sollte jedoch ausgeschlossen werden.

³Kann nach dem Abbinden insbesondere mit wässrigem Acryllack überstrichen werden.

EINSATZBEREICHE

Kleben und Montieren von vielen Materialien

- Spiegel*, Fliesen, Steinen, Keramik
- Beton, Hartfaserplatten, Trockenbauplatten
- Gipsplatten, Sperrholz
- MDF, Holz, Holzwerkstoffe
- Metall⁴, Hard-PVC, Glas
- Kunststoffe⁴

Auf saugenden und nicht saugenden Untergründen einsetzbar. Lackierte Untergründe auf Verträglichkeit prüfen.

*Industriequalität (DIN EN 1036-1)

⁴Nicht geeignet für PE, PP, PTFE, EPS, Acrylgas, Kupfer, Messing, Styropor® und Weich-PVC.



TECHNISCHE DATEN

Rohstoffbasis:	Lösemittelfreies, Silanvernetzendes Polymer
Farbe	Weiß
Dichte	1,4 g/cm ³
Offene Zeit/ Verarbeitungszeit	ca. 5 min
Verarbeitungstemperatur	+5°C bis +40°C
Überbrückungsvermögen	Bis 20 mm
Temperaturbeständigkeit	-30°C bis +80°C Kurzzeitig bis +100°C
Endfestigkeit (DIN EN 205)	Bis 3,5 N/mm ² , (Scherfestigkeit Alu/Alu)
Lagerstabil	Ungeöffnet 12 Monate Nach Öffnung zeitnah aufbrauchen



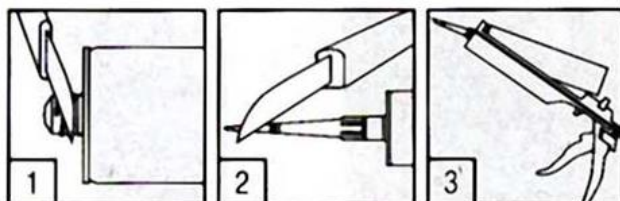
UNTERGRUNDVORBEHANDLUNG

Alle Untergründe müssen sauber, staubfrei, trocken, tragfähig, fettfrei und frei von Trennmitteln sein. Lose Anstriche sowie Tapeten entfernen. Stark saugende und staubige Flächen reinigen, ggf. mit einer Grundierung wie Metylan Tapeziergrund Universal. Extrem glatte Oberflächen ggf. anschleifen, Trennmittel mit geeigneten Lösemitteln entfernen. Angrenzende Oberflächen abdecken.

VERARBEITUNG

Klebstoffauftrag

Der Klebstoffauftrag erfolgt direkt aus der Kartusche mittels Kartuschenpistole. Dazu Kartusche oberhalb des Gewindes mit öffnen, die Spitze auf die gewünschte Dosierweite kürzen und Kartusche in Kartuschenpistole einlegen.



Klebstoff unverdünnt punkt- oder strangförmig, sowie vertikal auf das zu verklebende Material oder auf den Untergrund auftragen.



Werkstücke innerhalb von 5 min zusammendrücken. Bei unter Spannung stehenden oder schweren Werkstoffen abstützen oder zusätzlich fixieren (mind. 24 Std.), unbedingt Hebelwirkung der Klebeobjekte beachten. Beim Zusammendrücken und besonders bei nicht saugenden Materialien darauf achten, dass die Klebstoffstränge nicht zusammenfließen. Hinterlüftung gewährleisten (Abstand der Klebeteile mind. 1mm). Bei beschichteten

Untergründen und insbesondere bei Pulverbeschichtungen und Buntmetallen⁴ sollten Eigenversuche durchgeführt werden. Kann nach dem Abbinden insbesondere mit wässrigem Acryllack überstrichen werden.

Bei Alkydharzlacken kann es zur Trocknungsverzögerung kommen, ggf. Eigenversuche durchführen.

REINIGUNG DER ARBEITSGERÄTE

Sofort nach der Arbeit mit einem Lösemittel reinigen. Trocken abreiben.

BITTE BEACHTEN

Nicht geeignet für PE, PP, PTFE, EPS, Acrylglas, Kupfer, Messing, Styropor® und Weich-PVC und Verklebungen, die dauerhaft Wasser (z.B. unter Wasser) oder Staunässe ausgesetzt sind.

Nach Gebrauch Kartuschenspitze fest aufschrauben um ein Aushärten zu verhindern.

FLECKENTFERNUNG

Klebstoffreste sofort mit einem trockenen Tuch entfernen.

HINWEIS

Formgeschäumte PU-Dekorplatten können Trennmittelrückstände aufweisen, die durch Anschleifen oder mit Lösemittel zu entfernen sind.

LAGERUNG

Frostfrei, kühl und trocken lagern, in Entfernung von Hitze und Flammen, gut belüftet. Direkte Sonneneinstrahlung vermeiden. Lagerfähigkeit 12 Monate.

VERPACKUNG

Artikel-Kurzzeichen	Gebindegrößen
PXFEW	390g





SICHERHEITSHINWEISE

Informieren Sie sich vor Beginn der Verarbeitung anhand des aktuellen Sicherheitsdatenblattes über Vorsichtsmaßnahmen und Sicherheitsratschläge.

Das Sicherheitsdatenblatt ist unter www.mymsds.henkel.com erhältlich.



Nicht für Kinder geeignet.

Informationen für Allergiker unter
Tel. 0049 (0)211 797 0 (Stichwort Notfall)

ENTSORGUNGSHINWEIS

Eingetrocknete kleine Mengen können dem Hausmüll/ Gewerbeabfall zugeführt werden. Große Mengen gesondert entsorgen. Leere Verpackung der Wiederverwertung zuführen. Europäische Abfallnummer kann dem Sicherheitsdatenblatt entnommen werden.

Bei Abfassung dieses technischen Merkblattes haben wir den gegenwärtigen Stand der technischen Entwicklung nach Maßgabe unserer Erfahrungen berücksichtigt. Alle vorherigen Ausgaben verlieren mit Erscheinen dieses technischen Merkblattes ihre Gültigkeit.

Zur Beachtung: Vorstehende Angaben können nur allgemeine Hinweise sein. Wegen der außerhalb unseres Einflusses liegenden Verarbeitungs- und Anwendungsbedingungen und der Vielzahl unterschiedlicher Materialien empfehlen wir, in jedem Fall zunächst ausreichende Eigenversuche durchzuführen. Eine Haftung für konkrete Anwendungsergebnisse kann daher aus den Angaben und Hinweisen in diesem Merkblatt nicht abgeleitet werden.

Henkel AG & Co. KGaA Konsumentenklebstoffe Deutschland
Henkelstr. 67 . D-40589 Düsseldorf . Postfach . D-40191 Düsseldorf
Tel. +49 (0) 211/ 797-0
www.pattex.de
www.youjustdo.de

