



Scheibenputz 2/3 mm, innen/außen

Weißer pastöser Edelputz mit Korn-an-Korn-Struktur für hochwertige, dekorative Putzoberflächen

- hemmt Algen- und Pilzbefall an der Putzoberfläche
- lebendige, körnige Struktur für innen und außen
- diffusionsoffen, hoch belastbar

Anwendungsgebiet:

Zur Herstellung einer dekorativen Putzoberfläche mit gleichmäßiger Korn-an-Korn-Struktur auf Wänden und Decken im Innen- und Außenbereich. Besonders geeignet für den Einsatz auf WDV-Systemen, tragfähigen, mineralischen Armierungsschichten und Unterputzen.

Produkteigenschaften:

- hoch belastbar
- widerstandsfähig gegen Algen- und Pilzbefall
- optimierte Verarbeitungseigenschaften

Hinweise:

- Dem Putz dürfen keine Zusätze zugemischt werden.
- Während der Verarbeitung und Austrocknung darf die Temperatur der Luft, der verwendeten Materialien und des Untergrundes nicht unter +5 °C absinken.
- Frisch angetragenen Putz vor direkter Sonneneinwirkung, starkem Wind sowie Feuchtigkeitseinwirkung schützen.
- Für die Anwendung und Ausführung gelten die DIN 18 350 VOB, Teil C und DIN 18 550.
- Durch die Art des Untergrundes und des Auftrags kann der Verbrauch variieren. Die exakten Verbrauchswerte sind durch Probeflächen am Objekt zu ermitteln.
- Angrenzende Bauteile sind vom Putzsystem zu trennen.

Untergrundvorbereitung:

Der Unterputz muss planeben abgezogen sein und mit Weber Haftgrundierung Putzgrund grundiert werden. Standzeiten des jeweiligen Putzgrundes beachten.

Verarbeitung:

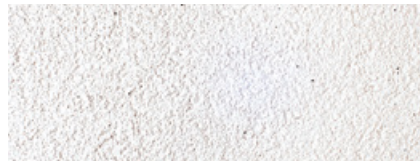
Den Putz mit einem langsam laufenden Rührgerät gut aufrühren. Gegebenenfalls mit etwas sauberem Wasser auf eine verarbeitungsgerechte Konsistenz verdünnen. Das Material in Kornstärke mit Glattkelle auf den Untergrund aufziehen. Aufgetragenes Material je nach gewünschter Struktur mit Kunststoffglätter, Holzscheibe oder PU-Brett strukturieren. Zur Vermeidung von Farbunterschieden und Putzansätzen nicht mit verschiedenen Werkzeugen arbeiten, nass in nass arbeiten und angezogene Flächen nicht mehr bearbeiten.

Technische Daten:

- **Körnung:** 2,0 mm/3,0 mm
- **Auftragsdicke:** 2,0 mm/3,0 mm
- **Verbrauch/Ergiebigkeit:** 2 mm Körnung: ca. 3,5 kg/m², 3 mm Körnung: ca. 4,5 kg/m²
- **Lagerung:** Bei trockener, frostfreier Lagerung ist das Material mind. 18 Monate lagerfähig.

Ergänzende Produkte finden Sie...

Universal Tiefgrund LF Seite 7
Haftsperrgrund Seite 8
Haftgrundierung Putzgrund...Seite 9



CE 4032 Saint-Gobain Weber GmbH, Schanzenstraße 84, D-40549 Düsseldorf, http://www.deweber 16 DoP-DE-014227 002 DoP-DE-014228 002	
DIN EN 15824 014227 002 (weber Scheibenputz/Fertigputz 2,0 mm) 014228 002 (weber Scheibenputz/Fertigputz 3,0 mm) Vorgesehene Verwendung(en): Putz mit organischen Bindemitteln zur Verwendung als Außen- oder Innenbeschichtung für Wände, Decken, Pfeiler und Trennwände	
Brandverhalten	AVCP System 3 (Materialprüfungsamt Nordrhein-Westfalen; NB 0432) / A2-s1, d0 (bei Verwendung auf mineralischen Untergründen)
Wasseraufnahme	W 2
Wasserdampfdurchlässigkeit (μ)	V 1
Haftzugfestigkeit (N/mm²)	≥ 0,3 MPa

Leistungserklärung (DoP): www.deweber

2 mm



4 011361 187077

3 mm



4 011361 187084

Körnung	Artikel-Nr.	Gebinde	Einheit	VPE	EAN-Code
2 mm	372768	Eimer	20 kg	1	4011361187077
3 mm	372769	Eimer	20 kg	1	4011361187084