



Scheibenputz 2 mm, innen

Sehr weißer, gebrauchsfertiger, pastöser Edelputz mit Korn-an-Korn-Struktur für hochwertige, dekorative Putzoberflächen im Innenbereich

- diffusionsoffen, hoch belastbar, für häusliche Feuchträume
- extrem weiße Putzoberfläche
- überbrückt kleine ruhende Risse im Untergrund

Anwendungsgebiet:

Zur Herstellung einer dekorativen Putzoberfläche mit gleichmäßiger Korn-an-Korn-Struktur auf Wänden und Decken im Innenbereich.

Produkteigenschaften:

- hochbelastbar
- lebendige, körnige Struktur
- leicht zu verarbeiten

Hinweise:

- Dem Putz dürfen keine Zusätze zugemischt werden.
- Während der Verarbeitung und Austrocknung darf die Temperatur der Luft, der verwendeten Materialien und des Untergrundes nicht unter +5 °C absinken.
- Der frisch angetragene Putz ist zu schützen vor direkter Sonneneinwirkung, Zugluft oder Feuchtigkeitseinwirkung.
- Für die Anwendung und Ausführung gelten die DIN 18 350 VOB, Teil C und DIN 18 550.
- Durch die Art des Untergrundes und des Auftrags kann der Verbrauch variieren. Die exakten Verbrauchswerte sind durch Probeflächen am Objekt zu ermitteln.
- Angrenzende Bauteile sind vom Putzsystem zu trennen.

Untergrundvorbereitung:

Der Unterputz muss planeben abgezogen sein und mit Weber Haftgrundierung Putzgrund grundiert werden. Standzeiten des jeweiligen Putzgrundes beachten.

Verarbeitung:

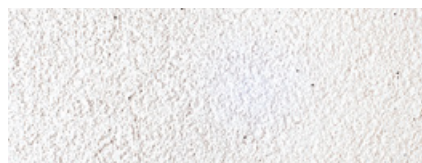
Den Putz mit einem langsam laufenden Rührgerät gut aufrühren. Gegebenenfalls mit etwas sauberem Wasser auf eine verarbeitungsgerechte Konsistenz bringen. Das Material in Kornstärke mit Glättkelle auf den Untergrund aufziehen. Aufgetragenes Material je nach gewünschter Struktur mit Kunststoffglätter, Holzscheibe oder PU-Brett strukturieren. Zur Vermeidung von Farbunterschieden und Putzansätzen nicht mit verschiedenen Werkzeugen arbeiten, nass in nass arbeiten und angezogene Flächen nicht mehr bearbeiten.

Technische Daten:

- **Körnung:** 2,0 mm
- **Auftragsdicke:** 2,0 mm
- **Verbrauch/Ergiebigkeit:** ca. 2,9 kg/m²
- **Lagerung:** Bei trockener, vor Feuchtigkeit geschützter Lagerung ist das Material bis zu 18 Monate lagerfähig.

Ergänzende Produkte finden Sie...

Universal Tiefgrund LF Seite 7
Haftsperrgrund Seite 8
Haftgrundierung Putzgrund... Seite 9



<p>CE 0432 Saint-Gobain Weber GmbH, Schanzenstraße 84, D-40549 Düsseldorf, http://www.de.weber 20 DoP-DE-015244 001</p>	
<p>DIN EN 15824 015244 001 (weber Scheibenputz/Fertigputz Innen 2,0 mm) Vorgesehene Verwendung(en): Putz mit organischen Bindemitteln zur Verwendung als Innenbeschichtung für Wände, Decken, Pfeiler und Trennwände</p>	
Brandverhalten	AVCP System 3 (Materialprüfungsamt Nordrhein-Westfalen; NB 0432) / A2-s1, d0 (bei Verwendung auf mineralischen Untergründen)
Haftzugfestigkeit (N/mm ²)	≥ 0,3 MPa

Leistungserklärung (DoP): www.de.weber

15 kg



Körnung	Artikel-Nr.	Gebinde	Einheit	VPE	EAN-Code
2 mm	379959	Eimer	15 kg	1	4011361188326