

toom!

Bedienungsanleitung WLAN Steckdosenleiste



Smart-Home Fernsteuerung

für innen



Bauart geprüft
Sicherheit
Regelmäßige
Produktions-
Überwachung

www.tuv.com
ID 1111256873

V	Volt	Hz	Hertz
W	Watt	~	Wechselstrom
 <div> Bauart geprüft Sicherheit Regelmäßige Produktions- überwachung www.tuv.com ID 1111256878 </div>		Bauart geprüft	 CE-Kennzeichnung

Umweltfreundliche Entsorgung

Symbol „Mülltonne“



Diese Kennzeichnung bedeutet, dass dieses Produkt innerhalb der EU nicht zusammen mit dem normalen Haushaltsmüll entsorgt werden darf. Damit die menschliche Gesundheit und die Umwelt aufgrund unkontrollierter Müllentsorgung keinen Schaden nimmt, recyceln Sie das Produkt auf verantwortliche Weise, sodass eine nachhaltige Wiederverwendung stofflicher Ressourcen vorangetrieben wird. Bedienen Sie sich zur Rückgabe Ihres Altgeräts bitte der Rückgabe- und Sammelsysteme oder wenden Sie sich an die Verkaufsstelle, bei der Sie das Produkt erworben haben. Dort wird dieses Produkt einem umweltfreundlichen Recyceln zugeführt. Diese Entsorgung ist für Sie kostenfrei.

Kleine Elektroaltgeräte (Kantenlänge bis zu 25 cm) können bei Händlern mit einer Verkaufsfläche für Elektro- und Elektronikgeräte von mind. 400 m² oder Lebensmittelhändlern mit einer Gesamtverkaufsfläche von mind. 800 m², die zumindest mehrmals im Jahr Elektro- und Elektronikgeräte anbieten, unentgeltlich zurückgegeben werden. Größere Altgeräte können beim Neukauf eines Geräts der gleichen Geräteart, das im wesentlichen die gleichen Funktionen wie das neue Gerät erfüllt, bei einem entsprechenden Händler kostenfrei zurückgegeben werden. Entnehmen Sie vor der Entsorgung des Produkts sämtliche Batterien und Akkus sowie alle Lampen, die zerstörungsfrei entnommen werden können.

Wir weisen darauf hin, dass Sie für die Löschung personenbezogener Daten auf dem zu entsorgenden Produkt selbst verantwortlich sind.

Bedienungsanleitung für WLAN Smarte Steckdosenleiste

VERTRAUT WERDEN MIT DER STECKDOSENLEISTE

Wir beglückwünschen Sie zum Kauf Ihres neuen Produktes.

Vor Inbetriebnahme dieses neuen Produktes ist es äußerst wichtig, die in dieser Bedienungsanleitung enthaltenen Sicherheitshinweise durchzulesen und einzuhalten.

Wir machen Sie vor allem auf denjenigen Teil aufmerksam, der sich mit den WICHTIGEN SICHERHEITSHINWEISEN befasst.

Heben Sie diese Anleitung für späteres Nachschlagen gut auf.

Händigen Sie diese Anleitung bei Weitergabe des Gerätes an dritte Personen mit aus.

Dieses Gerät ist so konstruiert, dass es von einer standardgemäßen Steckdose des elektrischen Versorgungsnetzes versorgt werden kann. Es ist nicht zur industriellen oder geschäftlichen Verwendung bestimmt.

Die Anwendung der WLAN Smarte Steckdosenleiste ist leicht und sicher.

Inhaltsverzeichnis

1. Sicherheitshinweise	4
2. Verwendungszweck	6
3. Teilebeschreibung	6
4. Vor der ersten Inbetriebnahme	7
5. Bedienung	7
6. Smart App Installation	8
7. App Home Screen	12
8. Google Home und Alexa	13
9. Reinigung und Pflege	14
10. Technische Daten	14

1. Sicherheitshinweise

- Lesen Sie diese Bedienungsanleitung vor dem ersten Gebrauch gründlich durch. Sie enthält wichtige Informationen für Ihre Sicherheit sowie zum Gebrauch und zur Pflege des Gerätes. Heben Sie die Anleitung zum späteren Nachschlagen auf und geben Sie sie mit dem Gerät weiter.
- Benutzen Sie das Gerät nur für den vorgesehenen Zweck. Unsachgemäßer Gebrauch könnte zu Gefährdungen führen.
- Dieses Gerät ist nur für die Nutzung im Haushalt konzipiert. Es ist nicht für kommerziellen Gebrauch geeignet.
- **Warnung:**
 - Nicht hintereinander stecken.
 - Nicht abgedeckt betreiben.
 - Nur zur Verwendung in trockenen Räumen.
 - Spannungsfrei nur bei gezogenem Stecker.
 - USB-Anschluss nur für IT Produkte.
- Öffnen Sie das Gerät nicht. Stecken Sie keine Gegenstände in die Öffnungen.
- Dieses Gerät ist nicht dafür bestimmt, durch Personen (einschließlich Kinder) mit eingeschränkten physischen, sensorischen oder geistigen Fähigkeiten oder mangels Erfahrung und/oder mangels Wissen benutzt zu werden, es sei denn, sie werden durch eine für ihre Sicherheit zuständige Person beaufsichtigt oder erhalten von ihr Anweisungen, wie das Gerät zu benutzen ist.

- Kinder sollten beaufsichtigt werden, um sicherzustellen, dass sie nicht mit dem Gerät spielen.
- Die Verwendung von Zubehör und Geräteteilen, die vom Hersteller nicht ausdrücklich empfohlen werden, kann Verletzungen oder Schäden verursachen und führt zum Verlust der Garantie.
- Tauchen Sie elektrische Teile des Geräts während des Reinigens oder des Betriebs nie in Wasser oder andere Flüssigkeiten. Halten Sie das Gerät nie unter fließendes Wasser.
- Versuchen Sie niemals das Gerät selbst zu reparieren. Geben Sie das Gerät zur Wartung und Reparatur an einen Fachhändler oder einen qualifizierten Kundendienst.
- Um das Risiko von Feuer und elektrischem Schlag zu reduzieren, setzen Sie das Gerät weder Feuer (Kamin, Grill, Kerzen, Zigaretten, usw.) noch Wasser aus (Vasen, Wannen, Teiche, usw.).
- Verwenden Sie das Gerät nur in gemäßigten Breitengraden. Vermeiden Sie die Benutzung in den Tropen und in besonders feuchtem Klima.
- Die Netzspannung muss mit den Angaben auf dem Typenschild des Gerätes übereinstimmen.
- **Warnung!** Die Steckdose muss nahe der Einrichtung angebracht und leicht zugänglich sein.
- Ziehen Sie den Netzstecker bei Gewitter und bei längerer Abwesenheit, um die Elektronik vor Überspannung und Zerstörung zu schützen.
- Wenn das Gerät heruntergefallen ist, darf es nicht benutzt werden, bevor es von einem Fachmann überprüft worden ist.
- Schützen Sie das Gehäuse vor Beschädigungen und öffnen Sie das Produkt nicht selbst. Versuchen Sie niemals, Teile selbst auszuwechseln oder zu reparieren.
- Betreiben Sie das Gerät nur an einer fachgerecht installierten Netzsteckdose.
- Verwenden Sie das Gerät nicht zusammen mit Steckdosenleisten um Überlastung durch zu hohe elektrische Leistung zu vermeiden.
- Verwenden Sie das Gerät nicht zusammen mit Verlängerungskabeln.
- Das Gerät ist nicht für induktive Lasten geeignet, z.B. bei Elektromotoren oder Leuchtstoffröhren.

- Trennen Sie vor der Reinigung das Produkt vom Netz. Für die Reinigung verwenden Sie ein trockenes, fusselfreies Tuch.
- Das Gerät muss an eine Netzsteckdose mit Schutzerdung angeschlossen werden.
- Platzieren Sie das Gerät so, dass genügend Raum für eine gute Belüftung gegeben ist.
- Betreiben Sie die Funksteckdose nur an Schuko-Steckdosen.
- Gerät nur in leicht zugängliche Steckdosen stecken.



Erstickungsgefahr! Halten Sie Verpackungsmaterial von Kindern fern!

Entsorgen Sie das Verpackungsmaterial unter Beachtung der gesetzlichen Vorschriften. Fragen Sie bei Ihrer lokalen Behörde nach entsprechenden Sammel- oder Abfalltrennstellen.

2. Verwendungszweck

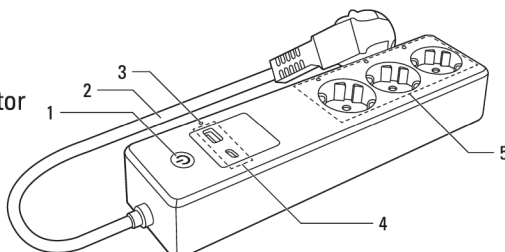
Dieses Produkt dient als Steckdosenleiste zum Anschließen und zum Ein- und Ausschalten von Elektrogeräten per APP über WLAN. Das Gerät ist nur für den privaten Hausgebrauch bestimmt und nicht für die gewerbliche oder industrielle Nutzung geeignet. Verwenden Sie das Gerät für keine anderen Zwecke. Jegliche anderweitige Verwendung führt zu Beschädigungen des Gerätes oder Verletzungen von Personen.

Funktionsumfang der Steckdosenleiste

- Fernbedienbar via Smartphone und App.
- Timer-Funktion
- Countdown-Funktion
- Unterstützung von Amazon Echo und Google Home
- Status-LEDs zur Anzeige des Verbindungsstatus sowie Schaltzustandes (ein oder aus) jede Steckdose kann einzeln ein- oder ausgeschaltet werden
- USB A und USB C Ausgänge

3. Teilebeschreibung

1. Ein-/Ausschalter und WLAN-Taste mit Indikator
2. Netzkabel mit Stecker
3. Status-LED
4. USB A-/ USB C-Buchsen
5. Schuko-Steckdosen mit Status-LED (3x)



4. Vor der ersten Inbetriebnahme

Entnehmen Sie das Produkt und Zubehör vorsichtig aus der Verpackung und überprüfen Sie den Verpackungsinhalt auf Vollständigkeit und Beschädigungen.

5. Bedienung



Beim Anschluss von netzbetriebenen Verbrauchern an der Schutzkontaktsteckdose, beachten Sie die maximal zulässige Anschlussleistung und überschreiten Sie diese nicht. Beachten Sie die Netzspannung. Das Produkt darf nur an geeigneter Netzspannung betrieben werden.



Schalten Sie Ihre Geräte ggf. aus, bevor Sie diese am Produkt anschließen.

Ein- und Ausschalten

- Die Steckdosenleiste mit einer geeignete Schutzkontaktsteckdose verbinden.
- Die Steckdosenleiste kann über den Ein- und Ausschalter ein-/ausgeschaltet werden.

USB-Anschlüsse

- Stecken Sie den Netzstecker in eine geeignete Schutzkontaktsteckdose.
- Zum Anschluss eines USB-Gerätes oder zum Laden benutzen Sie ein geeignetes Standard-USB-Kabel.
- Verbinden Sie den USB-A- oder -C-Stecker des Kabels mit den USB-Ausgängen an der Steckdosenleiste.
- Verbinden Sie die andere Seite des USB-Kabels mit Ihrem USB-Gerät.

Schuko Steckdosen

Stecken Sie Netzgerätestecker oder Steckernetzteile in die Schutzkontaktsteckdosen der Steckdosenleiste.

WLAN ein-/ ausschalten

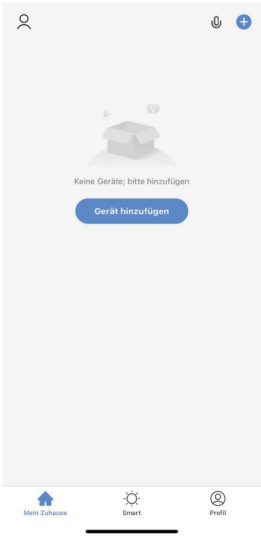
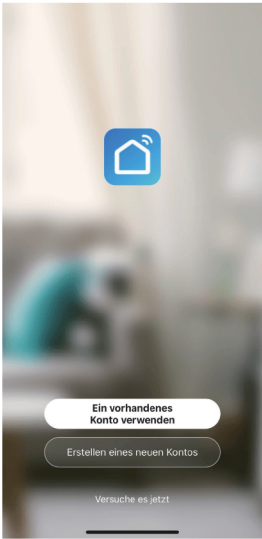
Nachdem die Steckdosenleiste an das Stromnetz angeschlossen und eingeschaltet wurde, halten Sie die WLAN-Taste zweimal hintereinander für je 5 Sekunden gedrückt, bis der WLAN-Indikator langsam blinkt (1x je 2 Sekunden) Die Steckdosenleiste ist im WLAN-Verbindungsmodus. Um WLAN-Modus auszuschalten, halten Sie die WLAN-Taste 5 Sekunden lang gedrückt, die Benutzeroberfläche der App zeigt Ihnen an, dass das WLAN getrennt ist. Die WLAN-Taste blinkt erneut für ca. 3 Minuten und schaltet sich dann aus. Die Steckdosenleiste ist im Normalmodus.

Zur Bedienung der Steckdosenleiste müssen Sie die Verbindung zum Smartphone via Bluetooth® oder WLAN herstellen und die Einrichtung der App abschließen. Befolgen Sie dazu nachfolgendes Kapitel 6. Smart App Installation.

6. Smart App Installation

Anleitung zur Smart APP Verbindung

- 1. **Laden Sie die Smart APP herunter**
Laden Sie **SMART life** herunter oder scannen Sie den QR-Code wie folgt, um die APP herunterzuladen
- 2. **Registrieren Sie ein Benutzerkonto in SMART life**



Wenn Sie die App zum ersten Mal verwenden, müssen Sie ein Konto erstellen. Klicken Sie auf die Schaltfläche **Erstellen eines neuen Kontos**, um Sie können sich mit Ihrer E-Mail-Adresse oder Handynummer registrieren.

3. Melden Sie sich bei Ihrem Benutzerkonto an

Nachdem Sie sich registriert und ein Konto erstellt haben, klicken Sie auf die Schaltfläche **Einloggen**, um die Startseite aufzurufen.

<

Einloggen

Deutschland >

Bitte geben Sie Ihre Kontonummer ein

Passwort

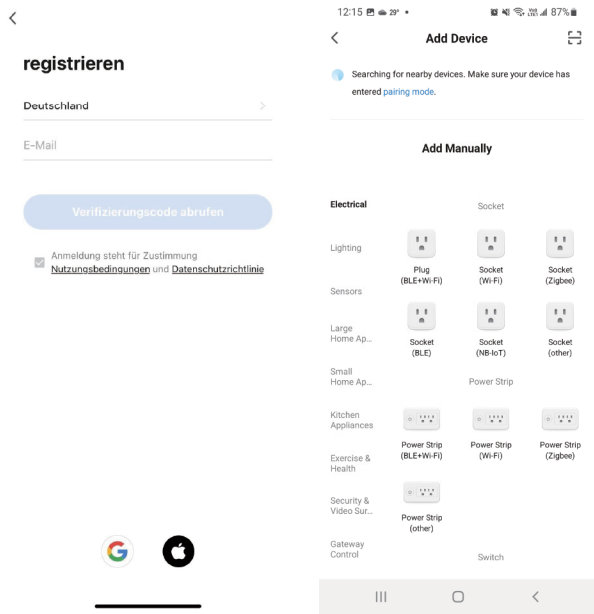
anmelden

Passwort vergessen



4. Fügen Sie das Gerät hinzu

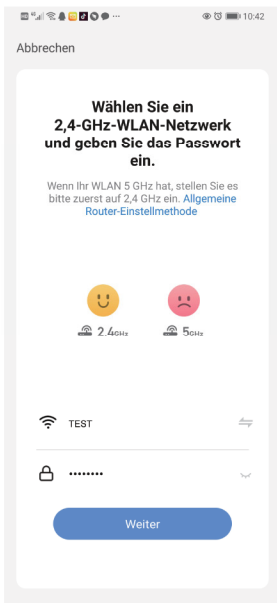
Klicken Sie auf die Schaltfläche Gerät hinzufügen oder auf + in der oberen rechten Ecke. Wählen Sie auf der nächsten Seite den Produkttyp aus, den Sie verbinden wollen, z. B. Elektrische Anlage.



4.1 Fügen Sie das Gerät im CF-Modus hinzu (Standardkonfiguration)

Sie können die Geräte abgleichen, indem Sie den Anweisungen in der App folgen. Verbinden Sie das Gerät mit dem Stromnetz aber schalten Sie es NICHT ein, befindet sich das Gerät im Standby.

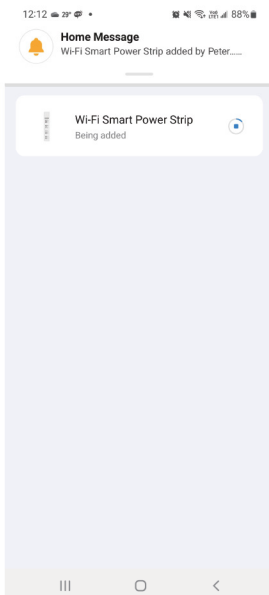




Wählen Sie Ihr WLAN (es muss 2,4 GHz WLAN sein) und geben Sie das Passwort ein.

Drücken Sie **OK** (Bestätigen), um fortzufahren.

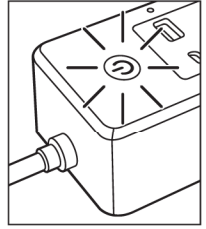
Die App passt sich automatisch an das Gerät an. Nachdem eine Übereinstimmung gefunden wurde, werden Sie mit den folgenden Bildschirmen aufgefordert, und Sie können Ihr Gerät umbenennen. Drücken Sie **Fertigstellung**, um den Vorgang zu beenden.



4.2 Fügen Sie das Gerät im Bluetooth Modus hinzu

Halten Sie die WLAN-Taste für 5 Sekunden gedrückt, bis die LED-Anzeige blau blinkt (2x je Sekunde) und sich die Steckdosenleiste im Bluetooth®-Verbindungsmodus befindet.

Klicken Sie auf die Schaltfläche Gerät hinzufügen oder auf + in der oberen rechten Ecke. Wählen Sie auf der nächsten Seite den Produkttyp aus, den Sie verbinden wollen, z. B. Elektrische Anlage >> "Plug (BLE+Wi-Fi"



Befolgen Sie die nachfolgenden Schritten: >> „other Mode“>> Bluetooth>> Confirm the indicator is blinking rapidly. >> Suche Bluetooth Geräte >> " Enter WI-FI Password">> "confirm" >> Connecting... >> Nach dem Laden (100%) wird die Smart-Steckdose erfolgreich gekoppelt

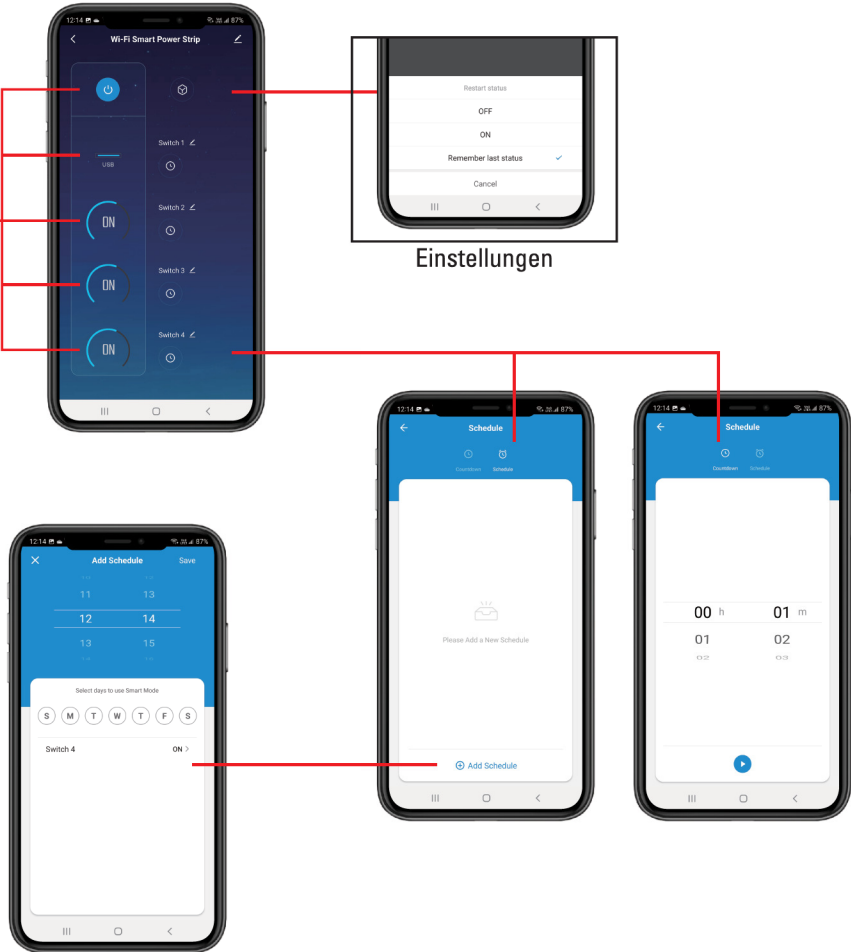
4.3 Fügen Sie das Gerät über automatische Bluetooth Verbindung hinzu

Halten Sie die WLAN-Taste für 5 Sekunden gedrückt, bis die LED-Anzeige blau blinkt (2x je Sekunde) und sich die Steckdosenleiste im Bluetooth®-Verbindungsmodus befindet. Öffnen Sie die APP und schalten Sie Bluetooth ein. Suchen Sie die Steckdosenleiste und verbinden Sie diese via Bluetooth. Nach dem Laden (100%) wird die Smart-Steckdose erfolgreich gekoppelt.

7. App Home Screen

Die Bedienung der App ist selbsterklärend. Befolgen Sie die Anweisungen auf dem Bildschirm.

Ein-/
Ausschalter



8. Google Home und Alexa

Hinzufügen der Smartlife-App zu Ihrer Google Home-App *

- Öffnen Sie Ihre Google Home-App. (Bevor Sie Ihre Smartlife-App mit Ihrer Google Home-App verknüpfen können, müssen Sie zuerst ein Google Home-Konto einrichten).
- Tippen Sie auf dem Startbildschirm der Google Home-App auf [Hinzufügen].
- Tippen Sie auf [Gerät einrichten] und dann auf [Haben Sie bereits etwas eingerichtet?] unter dem Banner „Works with Google“.
- Suchen Sie mit dem Lupensymbol nach Smartlife.
- Tippen Sie auf die [Smartlife]-App und geben Sie Ihre Smartlife-Kontodaten und Ihr Passwort ein, tippen Sie dann auf [Anmelden].

Hinzufügen der Smartlife-App zu Ihrem Alexa-Konto *

- Bevor Sie Ihre Smartlife-App mit Ihrem Alexa-Konto verknüpfen können, müssen Sie zuerst ein Alexa-Konto einrichten.
- Tippen Sie auf dem Startbildschirm der Alexa-App auf die drei Balken in der oberen linken Ecke. Tippen Sie auf Skills & Games und verwenden Sie dann das Lupensymbol, um nach Smartlife zu suchen.
- Wählen Sie die Smartlife-App aus. Stellen Sie sicher, dass Sie die aufgeführten Schritte befolgt haben, wählen Sie dann [Bestätigt] und tippen Sie auf [Weiter]. Geben Sie Ihre Smartlife-Kontodaten und Ihr Passwort ein und tippen Sie dann auf [Anmelden].

*Diese Anleitung zum Hinzufügen der Smartlife App ist nur allgemeiner Natur. Detaillierte Schritte oder bestimmte Anweisungen/Informationen von Ihrem Google Home- oder Alexa-Konto können je nach Version variieren. Beachten Sie diesbezüglich die Hinweise zur Einrichtung und Benutzung von Google Home und Alexa, die nicht Teil dieser Anleitung sind.

Hinweise:

- Intelligente Steckdosen und Mobiltelefone und andere angeschlossene Geräte müssen so nah wie möglich in derselben WLAN-Umgebung abgeglichen und verbunden werden.
- Wiederherstellen der Werkseinstellungen: Nachdem die Smart-Steckdosenleiste mit dem Netzwerk eingeschaltet wurde, drücken Sie die Umschalttaste etwa 5 Sekunden lang. Wenn die Kontrollleuchte in den Blinkzustand übergeht, können Sie die Verbindung zwischen dem Gerät und dem Mobiltelefon neu konfigurieren.
- Jedes Mal, wenn der WLAN-Netzwerkname und das Passwort des Routers geändert werden, müssen die Werkseinstellungen wiederhergestellt und neu verbunden werden.
- Jedes Gerät kann nur von einem Mobiltelefon gesteuert werden. Wenn ein anderes Mobiltelefon die Steuerung benötigt, kann die Steuerung des Geräts an ein anderes Mobiltelefon weitergegeben werden.

9. Reinigung und Pflege

- Vor der Reinigung trennen Sie alle angeschlossenen Geräte und ziehen Sie das Produkt aus der Steckdose.
- Reinigen Sie das Produkt von außen mit einem trockenen weichen Tuch.
- Tauchen Sie das Produkt zum Reinigen nicht in Wasser.
- **Achtung!** In das Innere des Gehäuses darf kein Wasser gelangen. Falls doch Wasser in das Innere des Gehäuses dringen sollte, lassen Sie das Gerät von einem Elektronik Fachmann untersuchen, bevor Sie es wieder in Betrieb nehmen!

10. Technische Daten

Nennspannung	: 230 V~, 50 Hz
Nennstrom	: 16 A
Nennleistung	: Max. 3680 W
Schutzart	: IP20
Schutzklasse	: I
Überspannungskategorie	: II
Glühdrahttemperatur	: 850 °C
Kühlung	: Nicht zwingend erforderlich
Verschmutzungsgrad	: 2
Betriebsart	: S1, 1E4, PTI 175, integrierte Druckschalter, ferngesteuerte Schaltung
Art und Schaltung von Schaltern	: 1.2 (eipolig, Einzellast)
Frequenzbereich	: 2412 - 2484 MHz
Maximale Sendeleistung (WLAN)	: 15,6 dBm
Maximale Sendeleistung (Bluetooth)	: 5 dBm
Drahtlose IEEE-Standards	: IEEE802.11b / g / n
Umgebungstemperatur	: -5 bis 35 °C

USB

Hersteller/Importeur	: REWE-Zentral AG
Handelsregister	: HRB 5281
Modell	: NAN 8826652
Eingangsspannung	: 230 V~
Eingangsfrequenz	: 50 Hz
USB-Ausgänge	: (Ausgangsspannung, Ausgangsstrom, Ausgangsleistung) Gesamt : 5,0 V === , 3,4 A, max. 17,0 W USB A : 5,0 V === , 2,4 A, max. 12,0 W USB C : 5,0 V === , 3,0 A, max. 15,0 W
Durchschnittliche Effizienz im Betrieb	: 85,58 %
Effizienz bei geringer Last (10 %)	: 76,03 %
Leistungsaufnahme bei Nulllast	: 0,065 W



EU-Konformitätserklärung EU-Declaration of Conformity

REWE-Zentral AG, 50603 Köln

erklärt, dass das Produkt
declares that the product

Produkt

Product

Remote Controlled Cord Extension Set with USB Power Board

Ursprungszeichen

Trademark

toom

Typbezeichnung/Modell

Type designation/model

8826652

Chargen-/Auftragsnummer

Batch or order number

8826652432022

mit den Vorschriften folgender Europäischer Richtlinien übereinstimmt:
complies with the requirements of the European Directives:

2011/65/EU und deren Änderung (EU)2015/863 zur Beschränkung der Verwendung bestimmter gefährlicher Stoffe
in Elektro- und Elektronikgeräten

2011/65/EU and amendment (EU)2015/863 on the restriction of the use of certain hazardous substances
in electrical and electronic equipment

2009/125/EG Umweltgerechte Gestaltung energieverbrauchsrelevanter Produkte

2009/125/EC setting of ecodesign requirements for energy-related products

Okodesign VO 2019/1782/EU - Externe Netzteile

Ecodesign VO 2019/1782/EU - external power supplies

2014/53/EU Funkanlagen

2014/53/EU radio equipment

Angewandte harmonisierte Normen:

Applied harmonised standards:

EN IEC 63000:2018

EN 300328 V2.2.2:2019

EN 301489-1 V2.2.3:2019

EN 301489-17 V3.2.4:2020

EN IEC 62311:2020

EN 55032:2015 +A11 +A1

EN 55035:2017 +A11

EN 61000-3-3:2013 +A1 +A2

EN IEC 61000-3-2:2019 +A1

EN IEC 62368-1:2020 +A11

EN IEC 61058-1:2018

EN 61058-1-1:2016

Die technische Dokumentation kann bei den nachfolgend genannten Personen eingesehen werden

The technical documentation can be inspected at the below named persons

Name

Charlotte Rosendahl

Torsten Stau

Name

Funktion

Geschäftsleitung
Qualitätsmanagement

Geschäftsleitung
Nichthandelsware Handel D
Non Food

Function

Ort, Datum

Location, Date

Köln, 08.08.2022

Köln, 08.08.2022

Unterschrift

Signature

Kapitel : 3841/22 : Multiple socket outlet, USB, Smart Home

Version : 20220525-1500

Datum : 2022/06/10 - 08:52 CEST

Rewe-Zentral AG IL
Domstraße 20
50668 Köln

Rewe-Zentral AG
Domstraße 20
50668 Köln



REWE-Zentral AG, D-50603 Köln

Art.Nr.: 9050857
NAN: 8826652