

LED Panelleuchte CCT mit RGB Hintergrundbeleuchtung

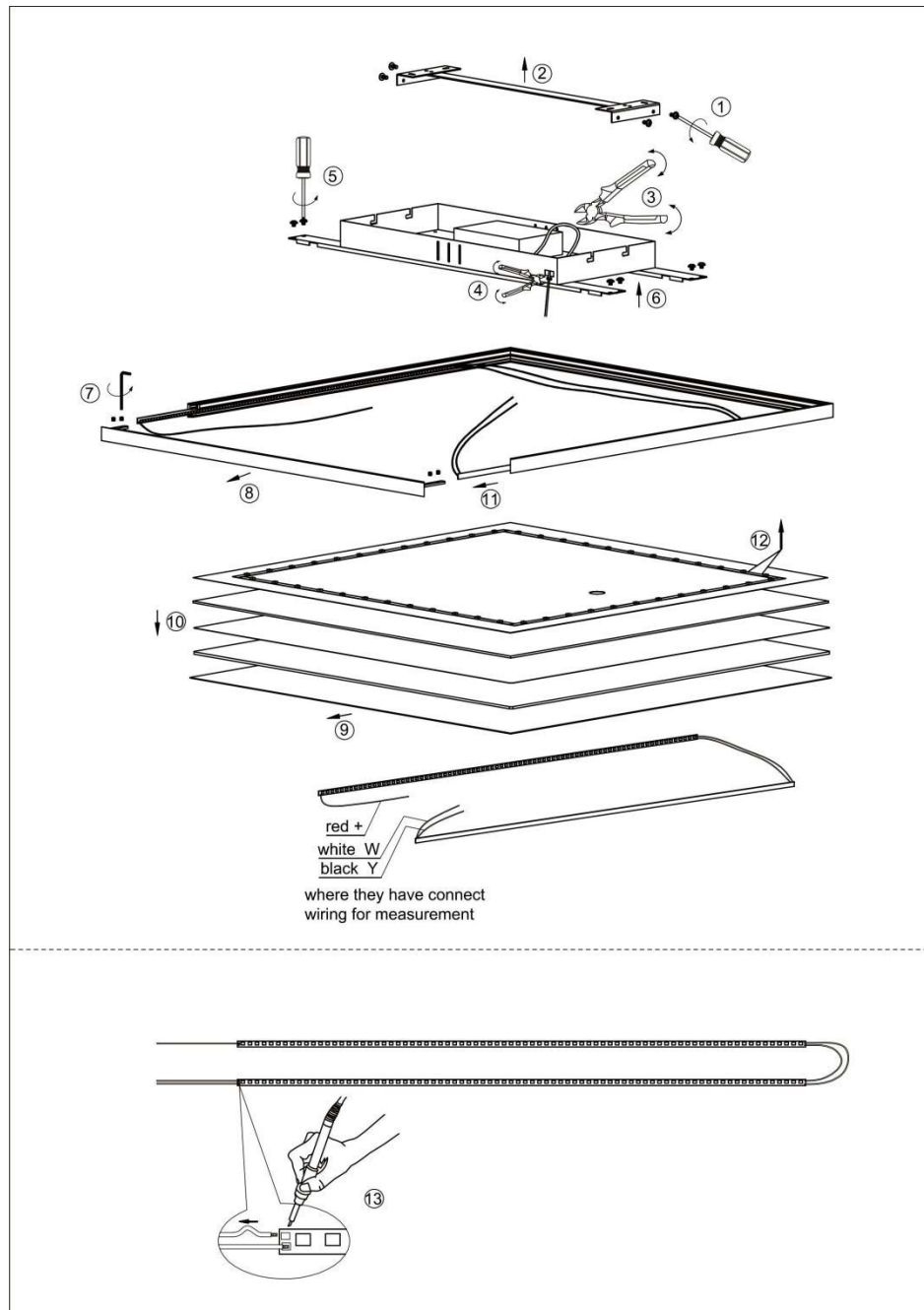
NAN: 8578787

Art.-Nr.: 9191018

Importeur:

REWE-Zentral AG

D-50603 Köln



1. Lösen Sie die 4 Schrauben an der Haube
2. Nehmen Sie die Wandhalterung heraus

3. Schneiden Sie den Draht des Treibers mit dem Seitenschneider ab, um den Treiber herauszunehmen
4. Schneiden Sie den Draht im Baldachin mit dem Seitenschneider ab.
5. Lösen Sie die 8 Schrauben von der Halterung an der Rückplatte
6. Nehmen Sie die Rückplatte, die Perlenbaumwolle, das reflektierende Papier, den Diffusor und die Lichtleiterplatte in der Lampe heraus
7. Verwenden Sie ein geeignetes Werkzeug an der Verbindungsstelle des Rahmens, um die LED-Platine herauszuhebeln
8. Entfernen Sie die Drähte von der LED-Platine
- 9-10. Diffusor entfernen
11. LED-Platine entfernen
12. Verwenden Sie ein flaches Werkzeug, um Rückstände zu entfernen
13. LötKolben zum Lösen der Verbindung