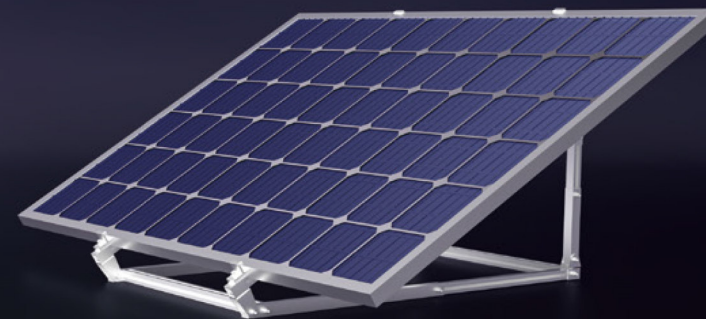


Hux Power Multifunktionsgestell 2



DEINE ENERGIE
ZUR WENDE

 Hux Wind



Hux Wind GmbH

E-Mail: info@hux-wind.de | Web: www.hux-home.de | Telefon: +49 (0)40 605338680

Adresse: Hux Wind GmbH, In de Tarpen 50, 22848 Norderstedt




©Hux Wind GmbH

Alle Rechte und Irrtümer vorbehalten. Alle Spezifikationen können ohne Vorankündigung geändert werden.

Holen Sie sich Ihre Energie Unabhängigkeit in Ihr Heim!

Mit der vormontierten Montagestruktur kombinieren Sie in einfachen Schritten Solarpanel und Mikro-Wechselrichter zu einer Einheit. Der verstellbaren Neigungswinkel kann je nach Installationsumgebung und Anforderungen angepasst, um die maximale Stromerzeugung zu erreichen. Produzieren Sie Ihren eigenen Strom in verschiedenen Nutzungsszenarien!

Vorteile

-  Vollständig vormontiert – Einfach vor Ort aufklappen und Komponenten installieren
-  Hochgradige Korrosionsbeständigkeit aufgrund 6005-T5-Aluminiumlegierung und robustem 304-Edelstahl
-  Manuell einstellbarer Winkel – Stellen Sie Ihr PV-Modul in den passenden Winkel für optimale Energieerzeugung

Multifunktionsgestell 2

- Verschiedene Nutzungsmöglichkeiten: Garten, Balkon, Geländer, Wand, usw.
- Modulares Design mit Plug&Play-Prinzip für eine schnelle und einfache Installation
- Manuell einstellbarer Winkel des PV-Moduls für mehr Energieerzeugung

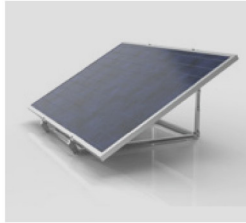
Verschiedenen Nutzungsmöglichkeiten



Garten



Balkon

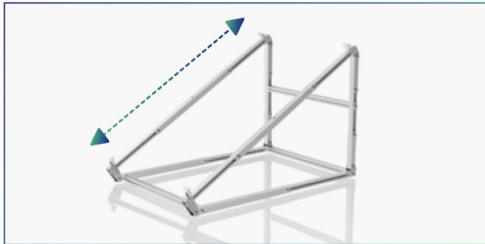


Flachdach



Wand

▼ Verstellbare Breite



▼ Verstellbarer Winkel



Eigenschaften

Material: AL6005-T5, SUS304

Gestellgewicht: ≈8

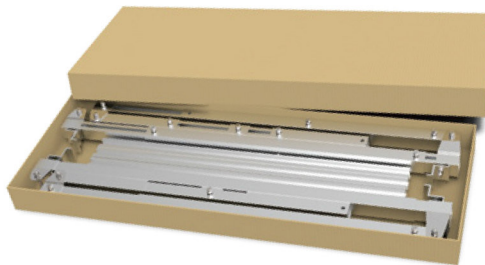
Länge des PV-Moduls (mm): ≤2200

Breite des PV-Moduls: 751≤A≤1313mm

Dicke des PV-Moduls (mm): 30-50

Verstellbarer Winkelbereich: 15-50°

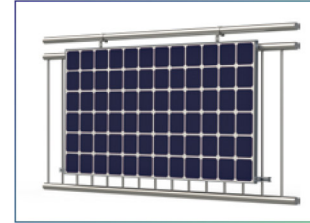
Verpackung



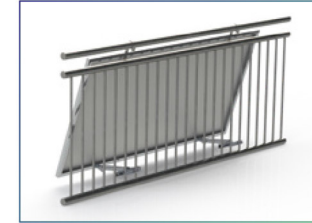
Balkonmontage

- Flexible Befestigungsmethoden – geeignet für Balkone mit Geländer oder Wand
- Hoch korrosionsbeständige 6005-T5-Aluminiumlegierung und robuster 304-Edelstahl
- Komplett vormontiert - Einfach ausklappen und auf dem Balkon absichern

Nutzungsoptionen



Balkon mit Geländer



Balkon mit Geländer (15-30°)



Balkon mit Wand

Eigenschaften

Material: AL6005-T5, AL5052, SUS304

Geeignet für PV-Modul: Eingeramt

Verstellbare Neigung: 15-30°

PV-Modul Ausrichtung: Querformat

Optimale Dicke des PV-Moduls: 30-35mm

Garantie: 10 Jahre

DEINE ENERGIE
ZUR WENDE

🔍 Hux Wind



Hux Wind GmbH

E-Mail: info@hux-wind.de | Web: www.hux-home.de | Telefon: +49 (0)40 605338680

Adresse: Hux Wind GmbH, In de Tarpen 50, 22848 Norderstedt

©Hux Wind GmbH

Alle Rechte und Irrtümer vorbehalten. Alle Spezifikationen können ohne Vorankündigung geändert werden.