

toom

Bedienungsanleitung Strahler Lara

LED

2er Spot

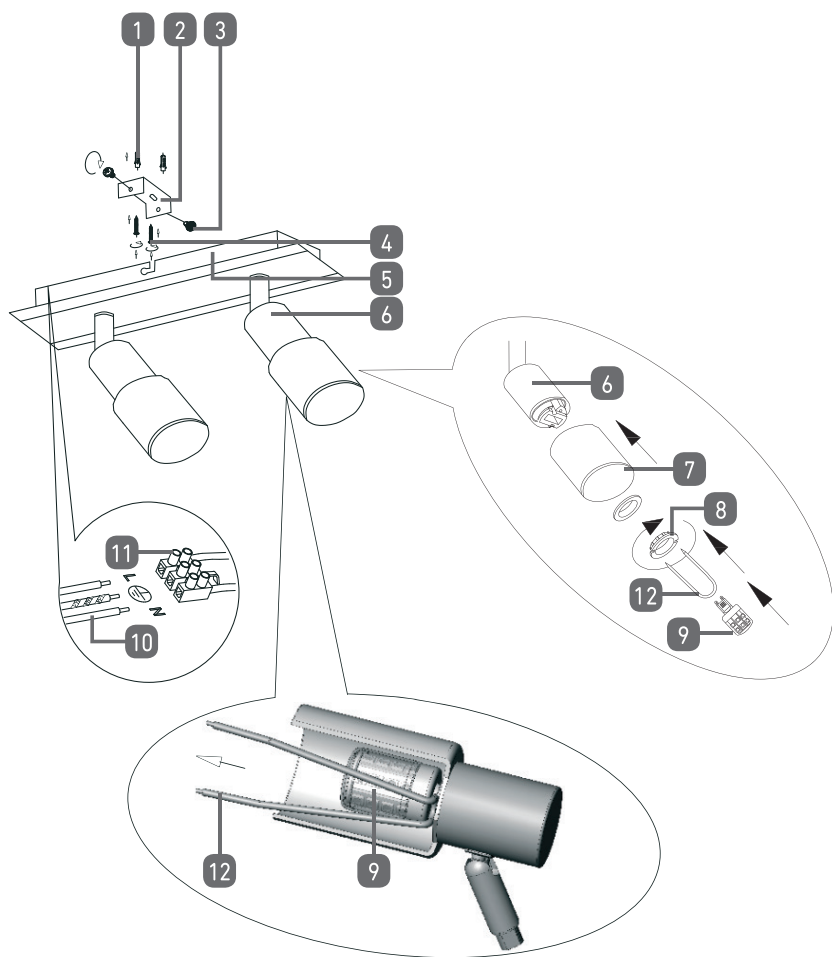


toom

Strahler Lara, 2er Spot

Montage- und Bedienungsanleitung





LED-Spot, 2-flammig

1. Einleitung



Wir beglückwünschen Sie zum Kauf Ihres neuen Gerätes. Sie haben sich damit für ein hochwertiges Produkt entschieden. Bitte lesen Sie diese Montage- und Bedienungsanleitung vollständig und sorgfältig durch. Diese Anleitung gehört zu diesem Produkt und enthält wichtige Hinweise zur Inbetriebnahme und Handhabung. Beachten Sie immer alle Sicherheitshinweise. Prüfen Sie vor der Inbetriebnahme, ob die korrekte Spannung vorhanden ist und ob alle Teile richtig montiert sind. Sollten Sie Fragen haben oder unsicher in Bezug auf die Handhabung des Gerätes sein, setzen Sie sich bitte mit Ihrem Händler oder der Servicestelle in Verbindung. Bewahren Sie diese Anleitung bitte sorgfältig auf und geben Sie sie ggf. an Dritte weiter.

2. Bestimmungsgemäße Verwendung



Diese Leuchte ist ausschließlich für den Betrieb im Innenbereich, in trockenen und geschlossenen Räumen geeignet. Die Leuchte kann auf allen normal entflammbaren Oberflächen befestigt werden. Dieses Gerät ist nur für den Einsatz in privaten Haushalten vorgesehen.

3. Teilebeschreibung

- 1 Dübel
- 2 Montagewinkel
- 3 Schrauben (Anschlussgehäuse)
- 4 Schrauben (Montagewinkel)
- 5 Anschlussgehäuse
- 6 Spot
- 7 Lampenglas
- 8 Schraubring
- 9 Leuchtmittel
- 10 Netzanschlusskabel (extern)
- 11 Lüsterklemme
- 12 Werkzeug

4. Lieferumfang

- 1 LED-Spot, 2-flammig
- 2 Leuchtmittel, G9, 3,5W
- 2 Lampengläser
- 2 Schrauben (Anschlussgehäuse)
- 2 Schrauben (Montagewinkel)
- 2 Dübel
- 2 Ringe
- 1 Montage- und Bedienungsanleitung

5. Sicherheit



Sicherheitshinweise



LEBENS- UND UNFALLGEFAHR FÜR KLEINKINDER UND KINDER!

Lassen Sie Kinder niemals unbeaufsichtigt mit dem Verpackungsmaterial. Es besteht Erstickungsgefahr durch Verpackungsmaterial. Kinder unterschätzen häufig die Gefahren. Halten Sie Kinder stets vom Produkt fern.



Lebensgefahr durch elektrischen Schlag!

- Lassen Sie die Elektroinstallation durch einen ausgebildeten Elektriker oder eine für Elektroinstallationen eingewiesene Person durchführen.
- Bei Sach- oder Personenschäden, die durch unsachgemäße Handhabung oder Nichtbeachtung der Sicherheitshinweise verursacht werden, wird keine Haftung übernommen!
- Benutzen Sie Ihre Leuchte niemals, wenn Sie irgendwelche Beschädigungen feststellen.
- Entfernen Sie vor der Montage die Sicherung oder schalten Sie den Leitungsschutzschalter im Sicherungskasten aus (0-Stellung).
- Vermeiden Sie unbedingt die Berührung der Leuchte mit Wasser oder anderen Flüssigkeiten.
- Vergewissern Sie sich vor der Montage, dass die vorhandene



Netzspannung mit der benötigten Betriebsspannung der Leuchte übereinstimmt (230–240 V~, 50 Hz).

- Stellen Sie sicher, dass bei der Montage keine Leitungen beschädigt werden.
- Montieren Sie die Leuchte nicht auf feuchten oder leitenden Untergründen.
- Öffnen Sie nicht die LED-Lampe.



Brand- und Verletzungsgefahr!

- Montieren Sie die Leuchte nicht mit defektem Lampenglas. Setzen Sie sich in diesem Fall für Ersatz mit der Service-stelle in Verbindung.
- Stellen Sie sicher, dass die Leuchte ausgeschaltet und abgekühlt ist, bevor Sie diese berühren, um Verbrennungen zu vermeiden. Leuchtmittel entwickeln im Bereich des Lampenkopfes eine starke Hitze.
- Lassen Sie die Leuchte vor dem Ersetzen eines defekten Leuchtmittels vollständig auskühlen.
- Ersetzen Sie defekte Leuchtmittel sofort durch neue. Verwenden Sie nur Leuchtmittel wie im Kapitel „Technische Daten“ angegeben. Entfernen Sie vor dem Leuchtmittelwechsel immer zuerst die Sicherung oder schalten Sie den Leitungsschutzschalter aus.

- 
-  Das LED-Leuchtmittel ist nicht geeignet für Dimmer und elektronische Schalter.
 - Der Anschluss dieser Leuchte an einen externen Bewegungsmelder kann zu Ausfällen des Bewegungsmelders selbst führen.

So verhalten Sie sich richtig

- Verwenden Sie nur 220–240 V ~Leuchtmittel mit einem G9-Sockel und einer Höchstleistung von 3,5 Watt.
- Montieren Sie die Leuchte so, dass sie vor Feuchtigkeit und Verschmutzung geschützt ist.
- Bereiten Sie die Montage sorgfältig vor und nehmen Sie sich ausreichend Zeit. Legen Sie alle Einzelteile und zusätzlich benötigtes Werkzeug oder Material vorher übersichtlich und griffbereit zurecht.
- Seien Sie stets aufmerksam! Achten Sie immer darauf, was Sie tun und gehen Sie stets mit Vernunft vor. Montieren Sie die Leuchte in keinem Fall, wenn Sie unkonzentriert sind oder sich unwohl fühlen.
- Die LED-Lampe ist schwerer als herkömmliche Glühlampen. Stellen Sie sicher, dass die Stabilität der Lampe nicht beeinträchtigt wird.

6. Vorbereitung


Benötigtes Werkzeug und Material

Die genannten Werkzeuge und Materialien sind nicht im Lieferumfang enthalten. Es handelt sich hierbei um unverbindliche Angaben und Werte zur Orientierung. Die Beschaffenheit des Materials richtet sich nach den individuellen Gegebenheiten vor Ort.

- Bleistift / Markierwerkzeug
- Spannungsprüfer
- Schraubendreher
- Bohrmaschine
- Bohrer (Ø 6 mm)
- Seitenschneider
- Leiter

7. Vor der Installation


Wichtig: Der elektrische Anschluss muss durch einen ausgebildeten Elektriker oder eine für Elektroinstallationen eingewiesene Person erfolgen. Diese muss Kenntnis über die Eigenschaften der Leuchte und Anschlussbestimmungen haben.

- 
- Machen Sie sich vor der Installation mit allen Anweisungen und Abbildungen in dieser Anleitung sowie mit der Leuchte selbst vertraut.
 - Stellen Sie vor der Installation sicher, dass an der Leitung, an der die Leuchte angeschlossen werden soll, keine Spannung vorliegt. Entfernen Sie hierfür die Sicherung oder schalten Sie den Leitungsschutzschalter im Sicherungskasten aus (0-Stellung).
 - Überprüfen Sie die Spannungsfreiheit mittels Spannungsprüfer.

8. Inbetriebnahme

Leuchte montieren

- Entfernen Sie die seitlich am Anschlussgehäuse **5** sichtbaren Schrauben **3** und nehmen Sie den Montagewinkel **2** auf der Rückseite ab.
- Markieren Sie die Bohrlöcher mit Hilfe der im Montagewinkel **2** für die Schrauben **4** vorgesehenen Langlöcher.
- Bohren Sie nun die Befestigungslöcher (ø 6 mm, Tiefe ca. 40 mm). Stellen Sie sicher, dass Sie die Zuleitung nicht beschädigen.
- Führen Sie die Dübel **1** in die Bohrlöcher ein.
- Befestigen Sie den Montagewinkel **2** mit den mitgelieferten Schrauben **4**.

- 
- Verbinden Sie nun das Anschlusskabel der Leuchte mittels beigefügter Lüsterklemme 11 mit dem Netzanschlusskabel (extern) 10.


Hinweis: Achten Sie darauf, dass Sie die einzelnen Leiter des Netzanschlusskabels (extern) 10 jeweils richtig anschließen: stromführender Leiter, schwarz oder braun = Symbol L, Neutraleiter, blau = Symbol N).

- Verschrauben Sie nun die Leuchte mittels der Schrauben 3 mit dem Montagewinkel 2.
- Benutzen Sie zum Einsetzen der Leuchtmittel 9 ein sauberes, fusselfreies Tuch.
- Schieben Sie das Lampenglas 7 über die Fassung und drehen Sie anschließend den Schraubring 8 mit Hilfe des Werkzeugs 12 auf die Fassung, bis das Lampenglas 7 fixiert ist.
- Stecken Sie das Leuchtmittel 9 vorsichtig in die Fassung.
- Setzen Sie die Sicherung wieder ein oder schalten Sie den Leitungsschutzschalter am Sicherungskasten ein (I-Stellung).

Ihre Leuchte ist nun betriebsbereit.

9. Spots ausrichten

- Verändern Sie die Ausrichtung der Spots 6 nur, wenn die Leuchte ausgeschaltet ist.
- Lassen Sie die Leuchte vollständig abkühlen.

- 
- Drehen Sie die Spots 6 in die gewünschte Richtung. Die Spots 6 lassen sich um ca. 320° drehen.
 - Kippen Sie die Spots 6 in die gewünschte Richtung. Die Spots 6 lassen sich in einem Winkel von bis zu ca. 90° kippen.

10. Leuchtmittel auswechseln

⚠ VORSICHT! STROMSCHLAGGEFAHR! Trennen Sie zum Auswechseln von Leuchtmitteln die Leuchte zuerst vom Stromnetz. Entfernen Sie hierfür die Sicherung oder schalten Sie den Leitungsschutzschalter im Sicherungskasten aus (0-Stellung).


- Lassen Sie die Leuchte vollständig abkühlen.
- Wechseln Sie auch die Leuchtmittel 9 nur dann aus, wenn sie vollständig abgekühlt sind. Benutzen Sie zum Auswechseln ein sauberes, fusselfreies Tuch.
- Verwenden Sie nur 220–240 V ~ Leuchtmittel mit höchstens 3,5 Watt und G9-Sockel.
- Benutzen Sie zum Auswechseln das beigegefügte Werkzeug 12. Schieben Sie dieses unter das Leuchtmittel 9 und ziehen Sie das Leuchtmittel 9 vorsichtig aus der Fassung.
- Stecken Sie das neue Leuchtmittel 9 vorsichtig in die Fassung. Überprüfen Sie den richtigen Sitz.
- Setzen Sie die Sicherung wieder ein oder schalten Sie den Leitungsschutzschalter am Sicherungskasten ein (I-Stellung).

11. Reinigung

⚠ VORSICHT! STROMSCHLAGGEFAHR! Trennen Sie zur Reinigung die Leuchte zuerst vom Stromnetz. Entfernen Sie hierfür die Sicherung oder schalten Sie den Leitungsschutzschalter im Sicherungskasten aus (0-Stellung).

- Benutzen Sie keine Lösungsmittel, Benzin o. ä. Die Leuchte würde hierbei Schaden nehmen.
- Lassen Sie die Leuchte vollständig abkühlen.
- Verwenden Sie zur Reinigung nur ein trockenes, fusselfreies Tuch.


12. Technische Daten

Artikelnr.:	9850461
NAN:	3073447
Betriebsspannung:	230–240 V~ 50 Hz
Leuchtmittel:	G9, 3,5 W
Nennleistung:	max. 3,5 W
Schutzklasse:	I / 
Schutzart:	IP 20

13. Entsorgung

Die Verpackung und das Verpackungsmaterial bestehen ausschließlich aus umweltfreundlichen Materialien. Sie können in den örtlichen Recyclingbehältern entsorgt werden.



Das Symbol der durchgestrichenen Abfalltonne auf  Rädern bedeutet, dass das Produkt in der Europäischen Union einer getrennten Müllsammlung zugeführt werden muss. Dies gilt für das Produkt und alle mit diesem Symbol gekennzeichneten Zubehörteile. Gekennzeichnete Produkte dürfen nicht über den normalen Hausmüll entsorgt werden, sondern müssen an einer Annahmestelle für das Recycling von elektrischen und elektronischen Geräten abgegeben werden. Recycling hilft, den Verbrauch von Rohstoffen zu reduzieren und die Umwelt zu entlasten.

14. Hersteller / Service

Hergestellt für:

REWE-Zentral AG

50603 Köln



Hergestellt für: REWE-Zentral AG, 50603 Köln

Art.Nr.: 9850461
NAN: 3073447