



Philips Hue  
Weiß

Einzelne Lampe  
E27

8718696449578



## Genießen Sie Sicherheit

Fügen Sie Ihrem Philips hue-System eine hue White-Glühlampe hinzu, und erleben Sie hochwertiges weißes Licht, das Sie stufenlos dimmen können. Stellen Sie eine Verbindung zur Philips hue-Bridge her, und steuern Sie alles über Ihr Smartphone oder Tablet.

### Genießen Sie Sicherheit

- Steuern Sie Ihr Licht von überall aus
- Legen Sie Lichtprogramme fest für eine einfache Automatisierung Ihres Zuhauses
- Garantiert einfaches Dimmen ohne Kabel
- Steuern Sie Ihre Beleuchtung ganz nach Ihrem Geschmack

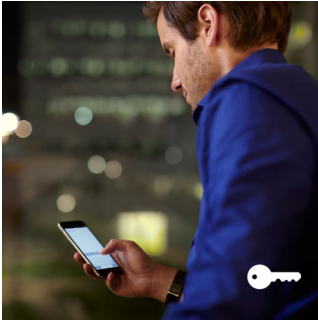
### Einfaches, zuverlässiges und zukunftssicheres System

- Verbinden Sie bis zu 50 Philips hue-Lampen

**PHILIPS**

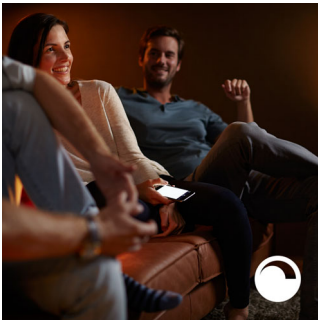
## Besonderheiten

### Fernsteuerung



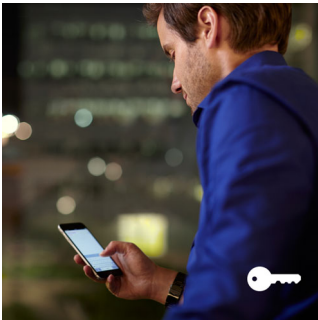
Sie können Ihre Lampen aus der Ferne steuern, wo immer Sie gerade sind. Überprüfen Sie, ob Sie vergessen haben, Ihre Lampen beim Verlassen Ihres Zuhauses auszuschalten, und schalten Sie sie ein, wenn Sie länger arbeiten. Mit der Geofencing-Technologie können Ihre Leuchten Sie auch zuhause willkommen heißen oder sich automatisch ausschalten, wenn Sie Ihr Zuhause verlassen. So können Sie auf intelligente und nützliche Weise Ihr Leben vereinfachen und ganz beruhigt sein.

### Komfortables Dimmen



Erleben Sie ein garantiert einfaches Dimmen mit Philips hue. Nicht zu hell. Nicht zu dunkel. Einfach genau richtig. Kabel, Elektriker und Installation sind nicht nötig.

### Festlegen von Lichtprogrammen



Über die Programmierungsfunktion in der Philips hue-App können Ihre Philips hue-Lampen den

Anschein erwecken, als seien Sie zu Hause. Legen Sie eine Einschaltzeit fest, damit das Licht eingeschaltet ist, wenn Sie nach Hause kommen. Sie können sogar die Beleuchtung in den einzelnen Räumen zu unterschiedlichen Zeiten steuern. Und natürlich können Sie das Licht abends nach und nach ausschalten, sodass Sie sich nie wieder fragen müssen, ob Sie das Licht angelassen haben.

### Smart Control



Verbinden Sie Ihre Philips hue-Lampen mit der Bridge, und entdecken Sie die endlosen Möglichkeiten. Steuern Sie Ihre Beleuchtung über Ihr Smartphone oder Tablet mit der Philips hue-App, oder fügen Sie Schalter in Ihrem System hinzu, um Ihre Lampen einzuschalten. Programmieren Sie Timer, Benachrichtigungen, Alarmer und vieles mehr für ein umfassendes Philips hue-Erlebnis.

### Erweitern Sie Ihr System



Sie können bis zu 50 Lampen und 10 Zubehörteile an die Philips hue-Bridge (im Lieferumfang enthalten) anschließen. Beginnen Sie einfach mit einem der verfügbaren Starter-Sets, und fügen Sie nach und nach Ihre Philips hue-Produkte hinzu. Anschließend können Sie Ihre Lampen mit einer Berührung über die intuitive Philips hue-App für iOS- und Android-Smartgeräte steuern. Philips hue basiert auf ZigBee, einer energiesparenden, sicheren und zuverlässigen Technologie zur Steuerung der Beleuchtung. Neue Funktionen und Verbesserungen werden ständig im System hinzugefügt. Aktualisierungen von Software und Firmware erfolgen kabellos und nahtlos direkt auf Ihr Philips hue-Produkt.

## Daten

### Die Lampe

- Sockel: E27-Schraubsockel
- Größenfaktor: A60
- Lebensdauer: 25000 Stunde(n)
- Farbtemperatur: 2700 K (warmweißes Licht)
- Wattleistung: 9,5 W
- Lichtleistung: Hochwertiges, weißes Licht, Nur über Smart-Gerät dimmbar, 180° Abstrahlwinkel, >80 CRI
- Lichtleistung: 800 lm
- Software-Upgrades möglich
- Starten: Sofort 100 % Lichtleistung
- Höhe: 110 mm
- Breite: 61 mm

### Was ist in der Verpackung?

- Weiße hue-Lampen: 1

### Umweltschutz

- Luftfeuchtigkeit für Betrieb: 5 % < H < 95 % (nicht kondensierend)
- Betriebstemperatur: -10 °C bis 45 °C

### Garantie

- 2 Jahre



Ausstellungsdatum  
2016-12-31

Version: 2.0.1

12 NC: 9290 011 37003  
EAN: 87 18696 44957 8

© 2016 Philips Lighting Holding B.V.  
Alle Rechte vorbehalten.

Technische Daten können ohne vorherige Ankündigung geändert werden. Die Marken sind Eigentum von Philips Lighting Holding B.V. oder der jeweiligen Firmen.

[www.philips.com](http://www.philips.com)