



PHILIPS
Hue White Ambiance
Light Recipe Kit E27
Warmweißes bis
kühlweißes Licht

8718699673208

Einfaches, smartes Lichtsystem

Leg los mit dem Philips Hue Light Recipe Kit. Mit der mitgelieferten E27-Lampe und dem Dimmschalter kannst Du vier voreingestellte Lichtszenen durchlaufen und das Licht kabellos dimmen. Verbinde alles mit der Hue Bridge, um die intelligenten Funktionen nutzen zu können.

Unbegrenzte Möglichkeiten

- Kabellose Steuerung mit dem Dimmschalter (im Lieferumfang enthalten)

Einfaches, smartes Lichtsystem

- Steuere bis zu 10 Lampen mit der Bluetooth App
- Steuere Lampen mit Deiner Stimme*
- Kreiere mit warmweißem bis kühlweißem Licht die passende Stimmung.
- Finde die idealen Lichtszenen für Deine täglichen Aktivitäten
- Nutze mit der Hue Bridge das komplette Spektrum der Smart Light Funktionen

PHILIPS

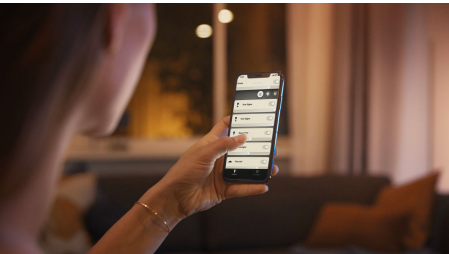
Besonderheiten

Kabellose Steuerung



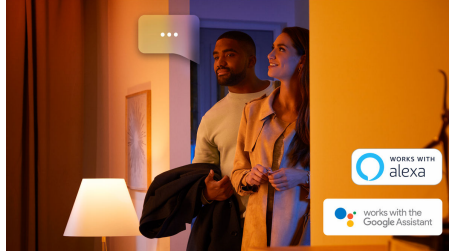
Mit dem batteriebetriebenen Dimmschalter kannst Du bis zu 10 intelligente Leuchten gleichzeitig steuern. Der Schalter – der von seiner Wandbefestigung abgenommen und als Fernbedienung verwendet werden kann – ermöglicht das Dimmen und Aufhellen der Leuchten sowie das Durchlaufen von vier voreingestellten Lichtszenen.

Steuere bis zu 10 Lampen mit der Bluetooth App



Steuere mit der Hue Bluetooth App Deine smarten Hue Lampen in einem einzelnen Raum Deines Zuhauses. Füge bis zu 10 smarte Lampen hinzu und steuere sie alle mit einer Berührung auf Deinem mobilen Gerät.

Steuere Lampen mit Deiner Stimme*



Steuere Deine Lampen nur mit Deiner Stimme! Mithilfe einfacher Sprachbefehle kannst Du mehrere Lampen oder auch nur eine Lampe in einem Zimmer steuern. *Funktioniert mit Google Assistant und Amazon Alexa.

Kreiere mit warmweißem bis kühlweißem Licht die passende Stimmung.



Diese Lampen und Leuchten ermöglichen verschiedene Lichtschattierungen von warmem bis kühlem Weißlicht. Sie sind komplett dimmbar, von hellem Leuchten bis zu schummerigem Nachtlcht. Stelle Dein Licht genau so wie Du es für Deine täglichen Aktivitäten brauchst, auf die richtige Temperatur und Helligkeit ein.

Finde die idealen Lichtszenen für Deine täglichen Aktivitäten



Erleichtere und verschönere Deinen Alltag mit vier voreingestellten Lichtszenen, die speziell für Deine täglichen Aktivitäten entwickelt wurden: Energie tanken, Konzentrieren, Lesen und Entspannen. Die zwei Szenen mit kühleren Tönen, Energie tanken und Konzentrieren, beleben Dich am Morgen oder sorgen für Konzentration. Die wärmeren Szenen Lesen und Entspannen machen es Dir einfacher, ein gutes Buch zu genießen oder innerlich zur Ruhe zu kommen.

Nutze mit der Hue Bridge das komplette Spektrum der Smart Light Funktionen



Erlebe das gesamte Spektrum der Philips Hue Funktionen mit einer Hue Bridge noch intensiver: Mit einer Hue Bridge kannst Du bis zu 50 smarte Philips Lampen in Deinem ganzen Zuhause verwenden. Erstelle Timer und Routinen, um Dein gesamtes Smart Home Lichtsystem automatisch zu steuern und verwende Deine Lampen, um natürlich aufzuwachen oder schlafen zu gehen. Steuere Deine

Lampen, auch wenn Du nicht zuhause bist oder füge Zubehör wie Bewegungssensoren und smarte Schalter hinzu.

Daten

Umweltschutz

- Luftfeuchtigkeit für Betrieb: 5 % <H<95 % (nicht kondensierend)
- Betriebstemperatur: -20 °C bis 45 °C

Garantie

- 2 Jahre: Ja

Die Lampe

- Farbtemperatur: 2200-6500K
- Durchmesser: 61 mm
- Energieeffizienzklasse: A+
- Sockel: E27
- Größenfaktor: A60
- Höhe: 110 mm
- Eingangsspannung: 220V-240V
- Lebensdauer: 25.000 Stunde(n)
- Lichtleistung: Von warmweißem bis hin zu kühlem Tageslicht, Nur über Smart-Gerät dimmbar, >80 CRI @ 4000K
- Lichtleistung: 806 lm bei 4000 K
- Max. Betriebs-Stromverbrauch: 8,5 W
- Anzahl der Schaltzyklen: 50.000
- Nennlebensdauer: 25.000 Stunde(n)
- Software-Upgrades möglich: Ja
- Startzeit: Sofort 100 % Lichtleistung
- Vergleichbare Wattleistung einer Glühlampe: 60 W
- Kommunikationsprotokoll: Bluetooth und Zigbee
- tief dimmbar: Ja
- Software-Upgrades möglich: Bei Verbindung mit einer Bluetooth App oder Hue Bridge

Der Schalter

- Batterien im Lieferumfang enthalten: 1 x CR2450
- Frequenzband: 1400-2483,5 MHz
- Lebensdauer: 50.000 clicks
- Max. Lampen pro Schalter: 10, wenn nicht mit Hue Bridge verbunden
- Minimale Akkulaufzeit: 3 a
- Minimale Reichweite im Haus: 12 m
- Schaltertiefe: 11 mm
- Schalterhöhe: 92 mm
- Schalterbreite: 35 mm
- Wandplattentiefe: 14 mm
- Wandplattenhöhe: 115 mm
- Wandplattenbreite: 70 mm
- Gewicht mit Wandplatte: 67 g
- Schaltergewicht: 37 g
- Zigbee Light-Link: protocol IEEE 802.15.4

Was ist in der Verpackung?

- Hue Lampen: 1
- Hue Dimmschalter: 1

Was unterstützt wird

- Philips Hue App: IOS 11 und höher, Android 7.0 und höher
- Sprachassistenten: Amazon Alexa, Google Assistant, Apple HomeKit (Über Hue Bridge), Microsoft Cortana (Über Hue Bridge)
- Philips Hue Bluetooth App: IOS 11 und höher, Android 7.0 und höher

Verpackungsmaße und -gewicht

- SAP EAN/UPC - Einzelteil:
8718699673208
- EAN Umverpackung: 8718699673215
- SAP Nettogewicht EAN (Einzelteil):
0,292 kg
- Nettogewicht (Einzelteil): 0,180 kg
- SAP Höhe (Einzelteil): 16,500 cm
- SAP Länge (Einzelteil): 7,500 cm
- SAP Breite (Einzelteil): 17,600 cm



Ausstellungsdatum:
2019-11-19
Version: 0.324

© 2019 Signify Holding. Alle Rechte vorbehalten. Signify gibt keine Zusicherungen und übernimmt keine Garantie bezüglich der Richtigkeit oder Vollständigkeit der in diesem Dokument enthaltenen Informationen und haftet nicht für Handlungen, die im Vertrauen darauf ausgeführt werden. Die in diesem Dokument vorgestellten Informationen sind, sofern keine anderslautende Vereinbarung mit Signify besteht, nicht als kommerzielles Angebot gedacht und sind nicht Teil eines Angebots oder Vertrags. Philips und das Philips Schildsymbol sind eingetragene Warenzeichen der Koninklijke Philips N.V.